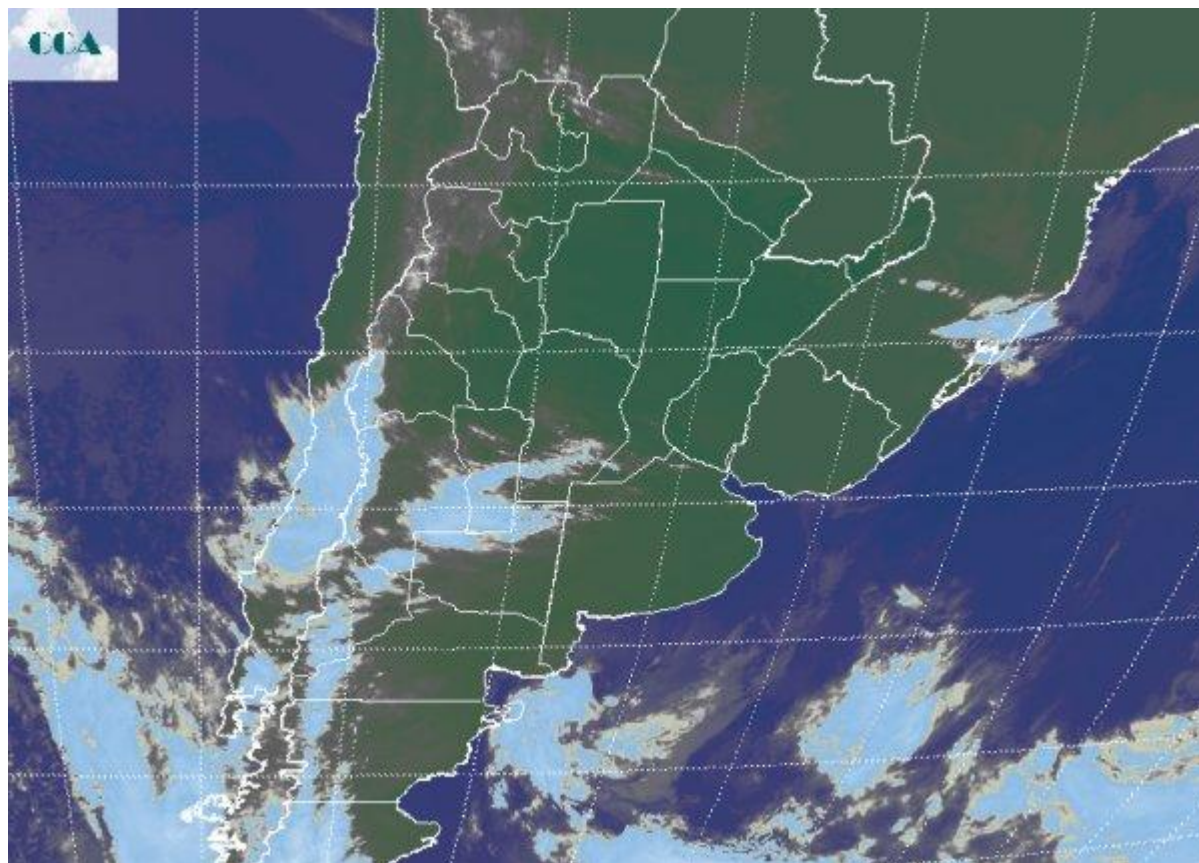


# Imagen Satelital

Fecha: jueves, 03 de julio de 2014

Hora: 07:30

Fuente: CCA



Las temperaturas mínimas han crecido respecto de la jornada de ayer, aunque igualmente se presenta un amanecer fresco caracterizado por la persistencia de la masa de aire húmedo. Las mínimas más elevadas y en general un enfriamiento nocturno menor, han quitado eficiencia al proceso de condensación cercano a la superficie y es por eso que hoy las neblinas han perdido intensidad, concretándose las mismas en formas de bancos dispersos o como neblinas, es decir, sin tanta pérdida de visibilidad. La foto satelital, presenta el avance de algunas perturbaciones sobre el oeste de la franja central, evidenciando un lento aumento de la actividad debido al ingreso en altura de una onda que favorecerá el desarrollo de un sistema de baja presión sobre el litoral. Debido a la gran disponibilidad de humedad la dinámica que presente este sistema de presión normalmente debería servir como un muy eficiente mecanismo de inestabilidad. Esto marca el desarrollo de las próximas jornadas. A partir de mañana pueden comenzar a observarse algunas lluvias sobre el centro este de la región pampeana, sin embargo se espera que la actividad se incremente cambiando para el sábado y



durante aquella jornada. Debemos decir que a pesar de las oscilaciones que muestran las soluciones modeladas de las lluvias, el panorama es desfavorable para buena parte de BA, principalmente para la cuenca del Salado. Este sector no está en capacidad para absorber precipitaciones, ya que los suelos están saturados o la napa muy alta. Las lluvias también pueden alcanzar el sur de BA y centro sur de SF, además de la provincia de ER. Hoy los máximos pluviales previstos se presentan sobre zonas muy vulnerables a excesos hídricos, fundamentalmente a lo largo de la cuenca del Salado. Habrá que ver como decantan las lluvias al sur de esta posición.

