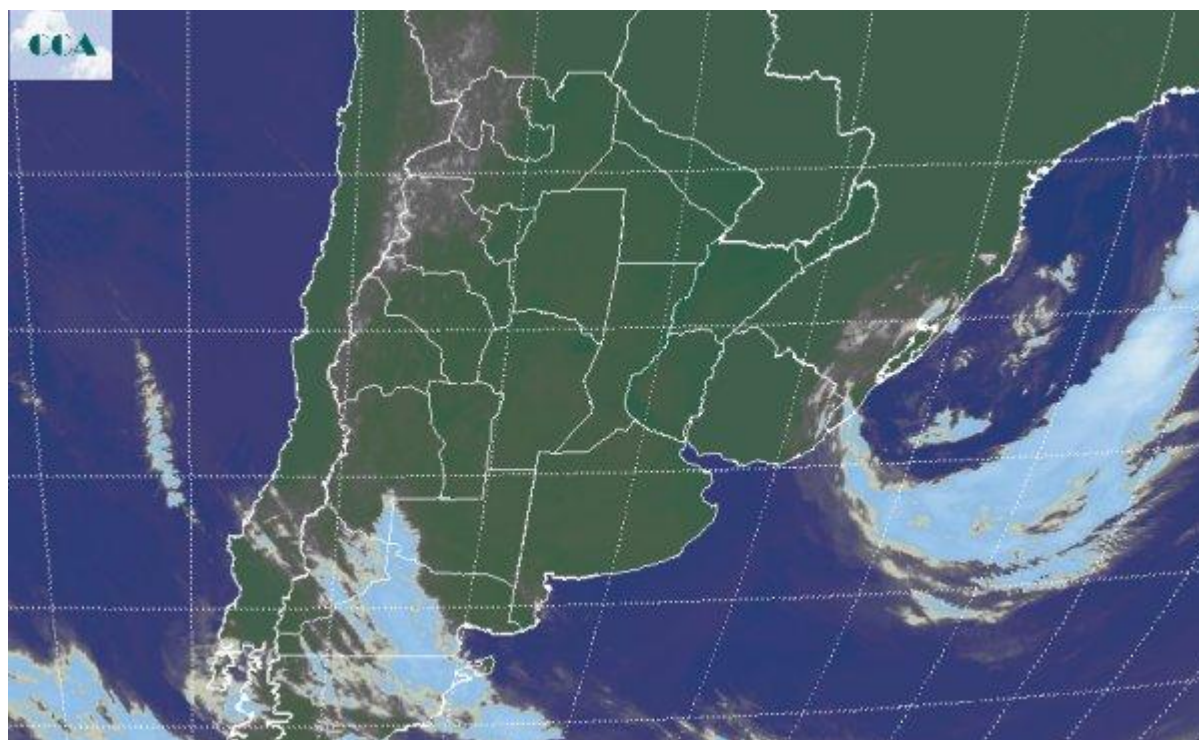


# Imagen Satelital

Fecha: Lunes, 30 de junio de 2014

Hora: 07:40

Fuente: CCA



Las nieblas protagonistas en la jornada de ayer, retomaron su presencia desde las primeras horas de hoy, aunque en forma más dispersa. La zona donde el fenómeno afecta con mayor intensidad la visibilidad se ubica en el noreste de la provincia de BA, estuario del Rio de la Plata, sur de SF y sudeste de ER. En otros sectores como el sudeste de BA, este evento es más disperso o en forma de neblinas, es decir sin tanta reducción de la visibilidad. El amanecer de hoy es muy frío en el sudeste de BA, con heladas intensas que proyectan su influencia hacia la zona núcleo, donde el enfriamiento se modera, pero igualmente por sectores favorece el despliegue de heladas. La imagen satelital presenta el corrimiento hacia el océano del sistema de baja presión que en los últimos días afecto con importantes lluvias el este de Paraguay, norte de la Mesopotamia y sur de Brasil. Esto complejiza de manera significativa la situación de los ríos Mesopotámicos, confirmando un escenario de crecidas importantes para el mes de julio, independientemente de las inundaciones que ya se observan en Misiones, Formosa, Chaco y Corrientes. El buen tiempo seguirá presente en los próximos días en la región pampeana. Las nieblas por sectores, no permiten ver los cielos despejados y en algunos casos las mismas recién comenzarán a dispersarse luego de la media mañana. Aún sin lluvias esto genera un ambiente muy húmedo, desfavorable para la cosecha. Probablemente mañana y pasado esta situación se presente mejorada, aunque las ventanas óptimas para la cosecha son pocas. El tiempo libre de precipitaciones no superaría la jornada del viernes, en el



NEA y el norte de la Mesopotamia, ya desde el jueves se observaría el retorno de las lluvias. Para la región pampeana, es más probable que el agua se presente entre viernes y sábado, previo a un fortalecimiento del aire húmedo, que parece marcar el inicio del mes de julio.

