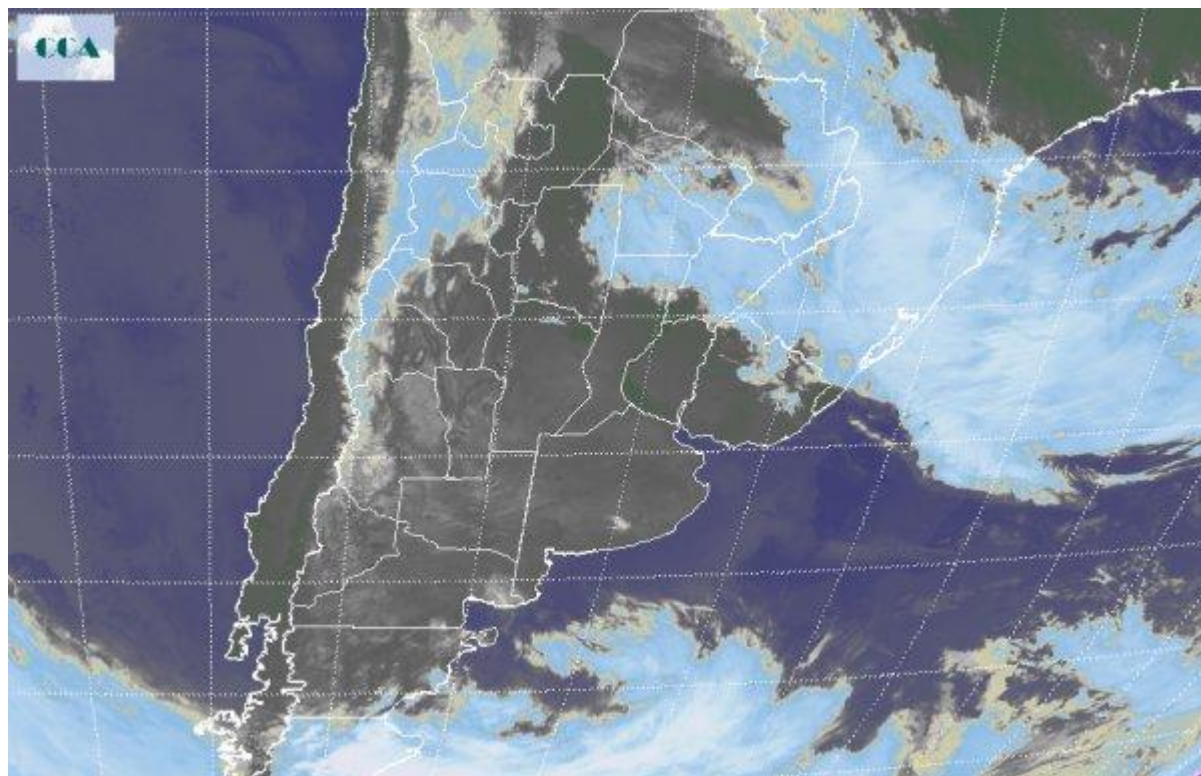


Imagen Satelital

Fecha: sábado, 28 de junio de 2014

Hora: 08:00

Fuente: CCA



Al igual que en las anteriores jornadas, la presencia de un importante sistema de alta presión sobre el centro del territorio nacional impone condiciones estables con cielos despejados que facilitan el enfriamiento nocturno. En este contexto, los bajos valores de temperatura avanzan en dirección norte y noreste desplazando de forma lenta la masa de aire húmeda e inestable que aún afecta el noreste del país. El recorte de la Imagen Satelital nuevamente exhibe a la región del NEA con abundante nubosidad, de distinto desarrollo y extensión, que promueve el desarrollo de precipitaciones tanto en nuestro país como en la zona tributaria de los ríos Iguazú y Paraná como así también el río Paraguay donde afecta principalmente la provincia de Formosa en las últimas jornadas. En contraparte, la franja central goza de cielos despejados, el tránsito de algunas nubes bajas en dirección oeste y el desarrollo de neblinas de corta duración que se registran principalmente en el sur del Litoral, noreste de BA y sur de SF. Se espera que las condiciones de tiempo se mantengan estables en la región pampeana con temperaturas que se ajustan a los primeros días del trimestre frío. Lentamente en los primeros días de la semana laboral nuevamente la rotación con componente del sector norte comienza a imponerse sobre la franja central con el consecuente aumento de temperaturas. Por su parte, la masa de aire húmeda e inestable queda aún restringida en



la zona del NEA con el desarrollo de lluvias algunas de las cuales lamentablemente pueden ser importantes sobre las provincias de Corrientes y Misiones..

