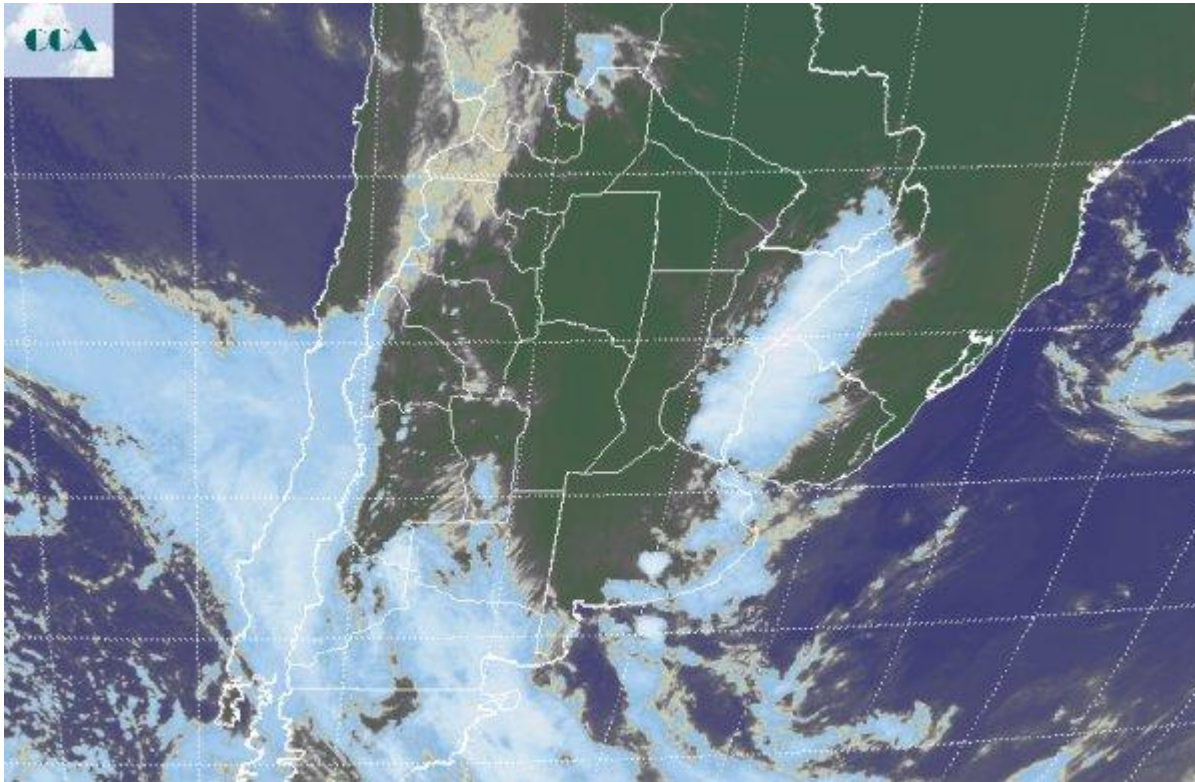


Imagen Satelital

Fecha: miércoles, 11 de junio de 2014

Hora: 07:20

Fuente: CCA



De acuerdo a lo previsto el mal tiempo comienza a desplegarse en vastos sectores del país. Al presente se reportan tormentas desde toda la franja este de la Mesopotamia, que se proyectan al este de BA en forma más desorganizada, producidas por una perturbación que es independiente del sistema frontal que avanza desde la Patagonia. El ambiente se presenta templado a cálido para la época, con algunas neblinas y nieblas en la zona central mediterránea, que en principio se presenta menos afectada por las condiciones de mal tiempo que dominan el este. La foto satelital permite identificar claramente las dos zonas más activas. Sobre el este una extendida banda nubosa de variados desarrollos donde quedan imbuidas algunas celdas de tormenta, al tiempo que desde el norte de la Patagonia avanza un importante sistema frontal que aprovecha la importante disponibilidad de humedad que encuentra en su camino. Es posible que el frente se desorganice en áreas del oeste y se vuelva más activo y peligroso en cuanto a la producción de lluvias sobre la franja este del país. Las precipitaciones que actualmente se observan en el este de la Mesopotamia y en forma dispersa en el este de BA, anticipan el ingreso a un período de mucha inestabilidad que se extenderá a la jornada de mañana. Las lluvias tendrán vasta cobertura en Corrientes, ER, este de SF y este de BA, sector con las mayores chances



de recibir los montos más elevados, con marcas que pueden superar los 30 milímetros. El tiempo mejoraría rápido hacia el final del día jueves, quedando el sudeste de BA aún expuesto a lluvias débiles y dispersas en el comienzo del viernes. Desde entonces se espera que el aire frío y seco se reposicione, definiendo un fin de semana soleado y con heladas, principalmente en BA y LP, aunque el ambiente frío se generalizará a toda la región pampeana.

