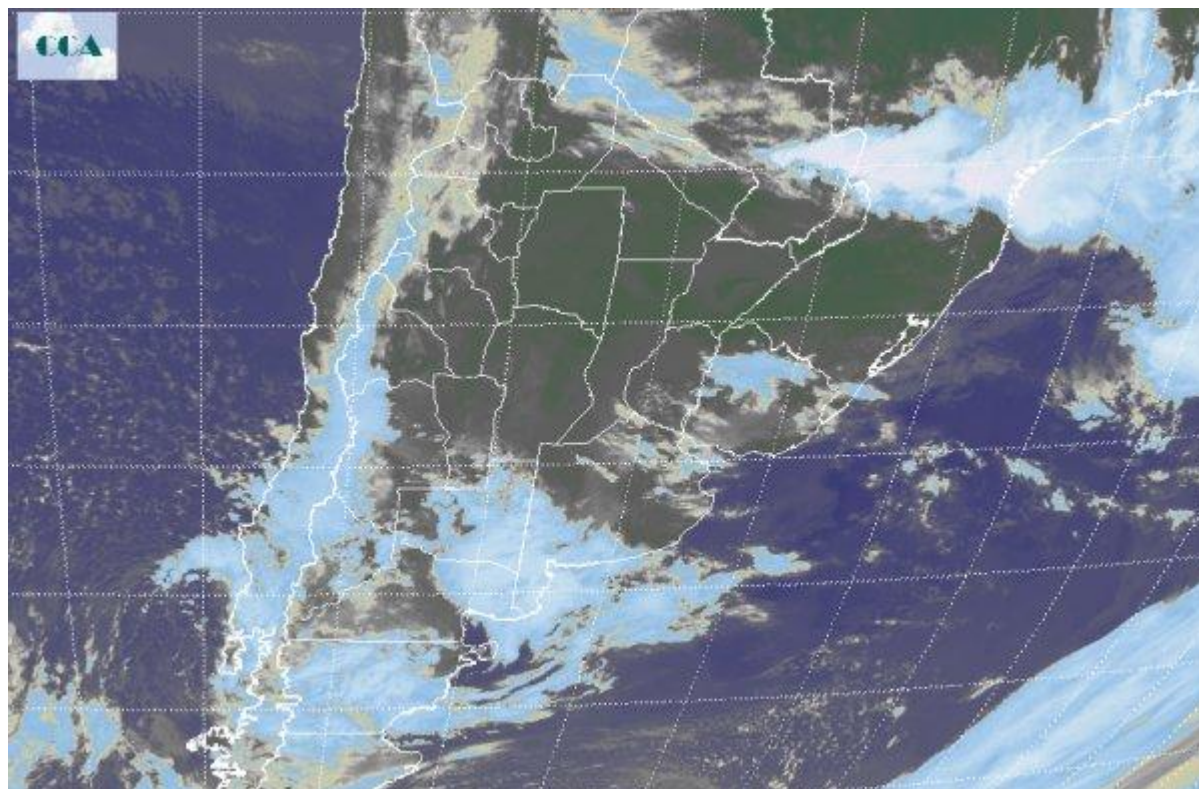


Imagen Satelital

Fecha: sábado, 07 de junio de 2014

Hora: 08:00

Fuente: CCA



La rotación con componente del sector norte de los vientos impone una recuperación de los registros mínimos en el sur y centro de la región pampeana, manteniéndose sin mayores modificaciones en dirección norte del territorio nacional. En este contexto el aumento de humedad y el ingreso de una perturbación a la franja central comienzan a dejar algunas precipitaciones débiles en varias localidades de la zona de influencia. En el recorte de la Imagen satelital puede verse en el sur de Buenos Aires y cubriendo prácticamente toda la provincia de La Pampa, el avance de un sistema frontal con preferencia de dirección este noreste. También el centro sur de la región del Litoral y noreste de BA exhiben condiciones inestables con el reporte de algunas lloviznas menores en la región. Se espera que luego del rápido pasaje del sistema frontal, las condiciones de tiempo regresen a un escenario de estabilidad con temperaturas que se ajustan al período final del otoño. En el promedio de semana el ingreso de un nuevo sistema frontal establece un contexto favorable para nuevas lluvias aunque, en principio, de escaso milimetrajes.