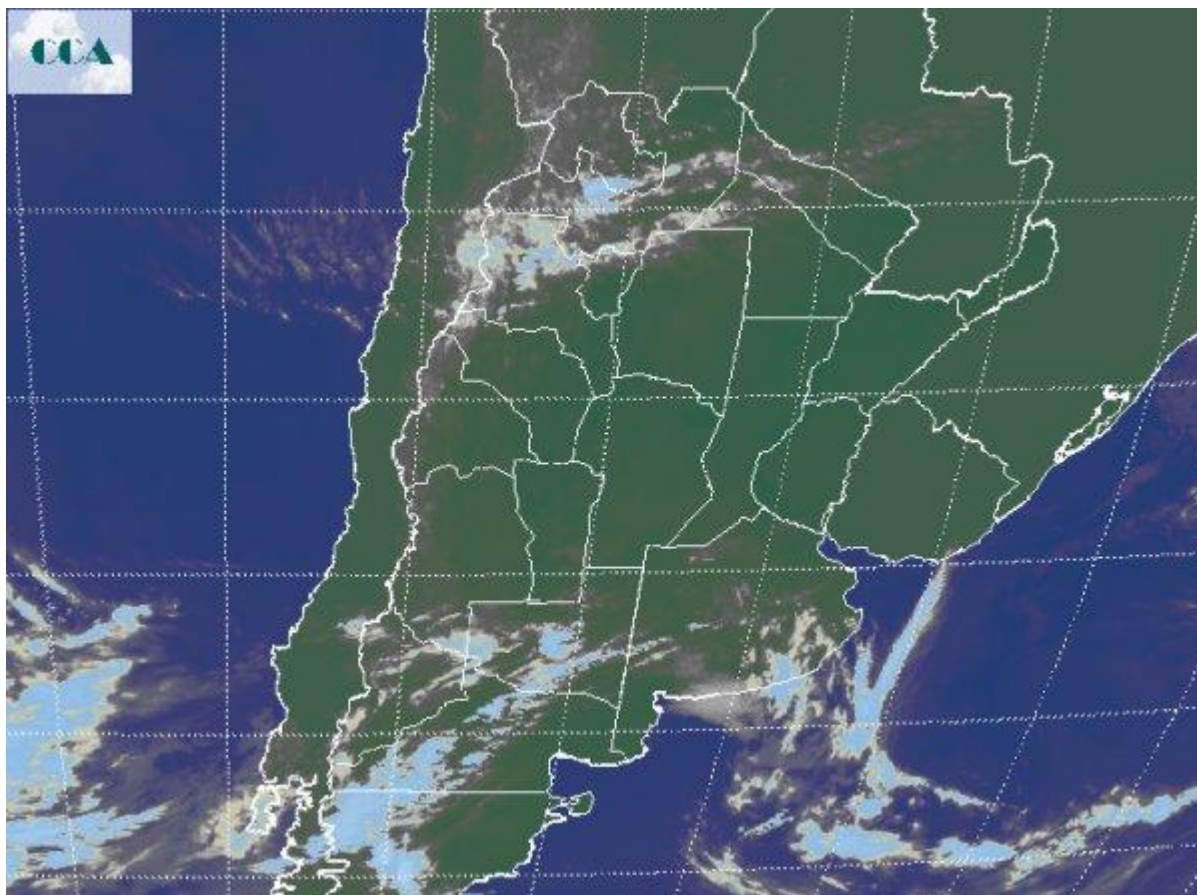


Imagen Satelital

Fecha: martes, 27 de mayo de 2014

Hora: 07:25

Fuente: CCA



La jornada de hoy ha amanecido con nieblas y neblinas de vasta cobertura que desde el centro norte de BA, se despliegan hacia gran parte de la Mesopotamia, SF y el este del NEA. El fenómeno se dispersa hacia el oeste y hacia el sur diferenciando la disponibilidad de humedad en las capas más bajas de la atmósfera. Las temperaturas mínimas no son rigurosas, y comienzan a mostrar un progresivo aumento, siempre ajustándose a valores cercanos a los de la época. La foto satelital muestra el predominio de cielos despejados en gran parte de la región pampeana, los cuales en muchos casos quedan invisibles por nieblas. Desde la Patagonia avanzó una perturbación que genera algunas coberturas nubosas en las provincias del sur, principalmente en el sur de BA. Estas coberturas no presentan potencial como para dejar precipitaciones. La continuidad de jornadas de buen tiempo está convergiendo en un escenario favorable para el avance de cosecha. Si bien debido a las condiciones de humedad la jornada no se puede aprovechar en forma completa, es cada



vez más firme la posibilidad de que el tiempo libre de precipitaciones se proyecte sin modificaciones hasta la próxima semana, al menos en las zonas más vulnerables del sur de la región pampeana, donde la cosecha de soja está más atrasada. En general, las lluvias que podrían concretarse pueden aparecer con mayor probabilidad en áreas de la Mesopotamia o del noreste de la región pampeana, siendo muy escasas las chances de que reaparezcan lluvias menores al sur de la zona núcleo. El fin de semana se recompone el ambiente más frío por lo cual la transición hacia el invierno parece fortalecerse y garantiza un margen más amplio para sobrellevar los escollos logísticos que el mal tiempo generó en este final de campaña.

