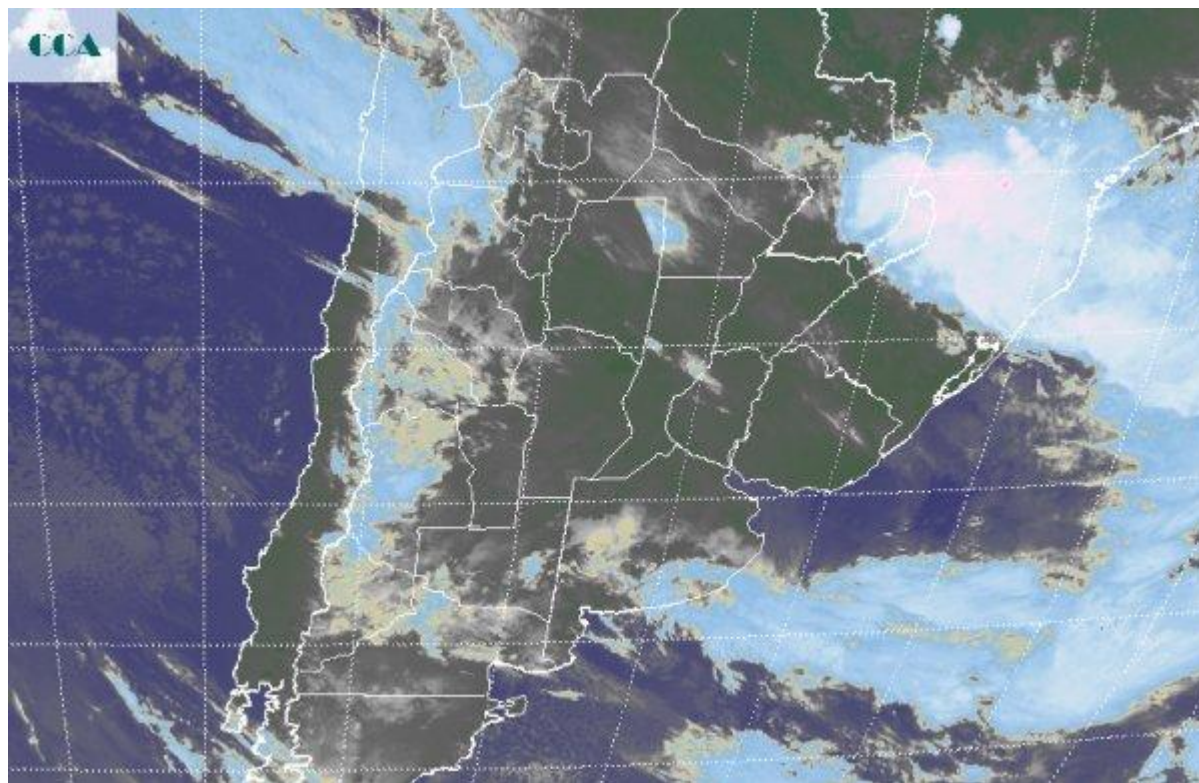


# Imagen Satelital

Fecha: jueves, 22 de mayo de 2014

Hora: 07:25

Fuente: CCA



Si bien el mal tiempo ha comenzado a desplazarse hacia el este, la jornada de hoy aún se mostrará con cielos cubiertos y lloviznas en gran parte de la provincia de BA, SF y ER, con cielos que comienzan a despejarse desde el oeste con el correr del día. La zona con mayores posibilidades de recibir precipitaciones es el este de BA, sector que lentamente iría saliendo de este escenario húmedo a medida que comience a sentirse el ingreso de aire frío generado por el cambio de circulación. En la foto satelital se aprecia la salida hacia el este de la baja presión y el frente asociado, que ayer dejó copiosas precipitaciones, con máximos destacados en el norte y centro oeste de BA y sudeste de SF, al tiempo que en el resto de la región pampeana, la persistencia de las precipitaciones, aun sin ser tan voluminosas igual resultaron perjudiciales, principalmente atendiendo las dificultades de piso que presentarán los campos y caminos rurales para poder retomar las tareas de cosecha. En Cuyo las coberturas nubosas se irán removiendo con el transcurso del día, pero desplazándose hacia el este, por lo cual todo ese tránsito de nubosidad, terminará afectando el sur de la región pampeana, por lo cual esta zona no tendrá grandes mejorías durante el resto de la jornada de hoy, aunque las potenciales precipitaciones serían en general muy modestas. El tiempo mejora con el ingreso de aire frío y la rotación de los vientos



al sector sur. Esta circulación será intensa, suficiente como para remover el aire húmedo. Al mismo tiempo un fuerte sistema de alta presión se fundará en el centro del país, lo cual converge en un escenario de estabilidad y buen tiempo que establecería condiciones favorables para el oreado de los suelos. En las zonas donde las lluvias no han sido tan abundantes, el viento y el aumento de la insolación pueden promover secamientos que permitan regresar al trabajo a comienzos de la semana próxima. Mañana y el sábado tendrán amaneceres fríos, con posibilidad de heladas y máximas que no superarían los 15°C en la mayor parte de la región pampeana. El buen tiempo puede proyectarse a lo largo de una semana.

