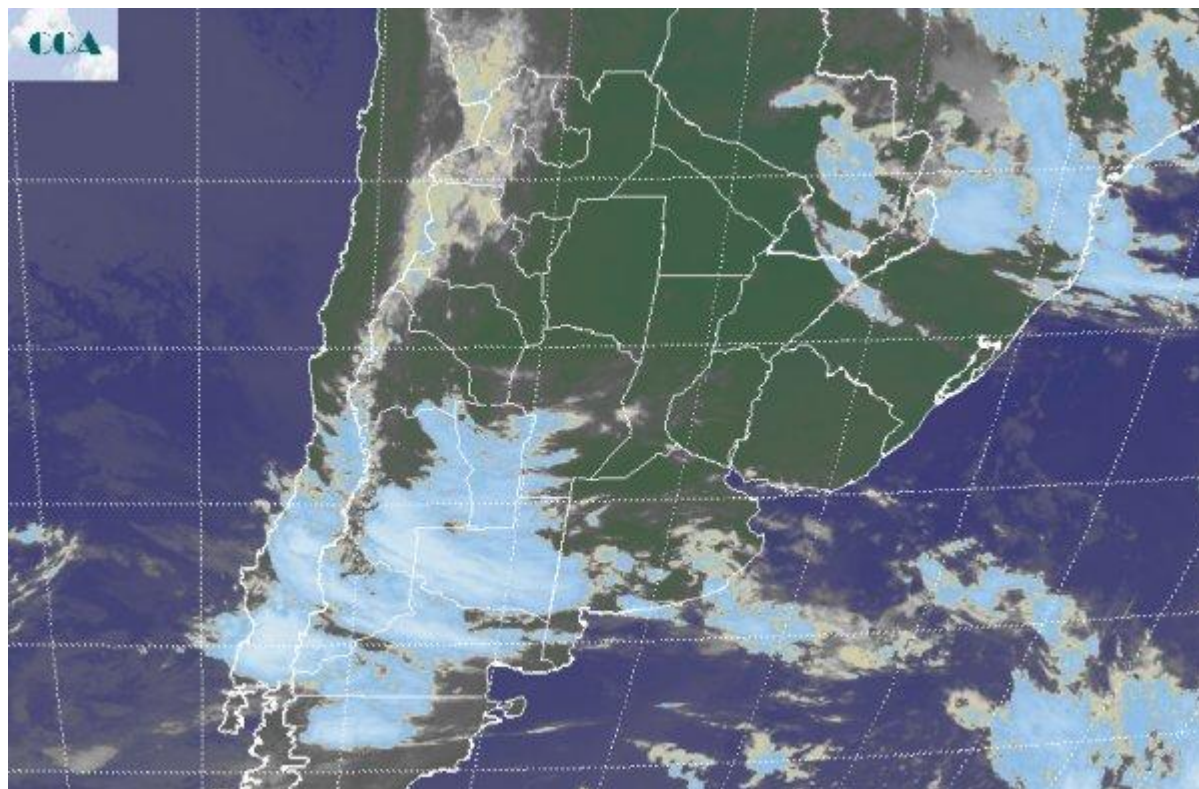


Imagen Satelital

Fecha: miércoles, 14 de mayo de 2014

Hora: 07:20

Fuente: CCA



Si bien desde ayer se ha observado una disminución de la humedad relativa, lo cual se tradujo en una menor extensión o pérdida de intensidad de los fenómenos de nieblas y neblinas, la masa de aire húmedo no ha sido removida y tiene gran cobertura en gran parte del país. En el comienzo de la jornada de hoy los reportes de neblinas son más concentrados, las mismas se han producido en el noreste de BA, áreas del centro de SF, oeste de ER, norte de CB y el NOA, donde por sectores aparecen algunas lloviznas. En la foto satelital se aprecia el avance de un sistema de mal tiempo desde el oeste, el cual ya afecta el sur de LP y en las próximas horas estaría dejando algunas lluvias ligeras en el sudoeste de BA. Hacia el norte no aparecen nubes desarrolladas, pero en el resto de la región pampeana, se observan nubes bajas que no se destacan en el procesamiento de la imagen. La otra zona más activa se aprecia en las inmediaciones de la provincia de Misiones, las vecindades de la zona agrícola de Paraguay y Brasil. Las perspectivas para las próximas jornadas parten del avance del sistema de mal tiempo desde el oeste hacia el este, sin embargo, la zona de alta presión que domina el este, desorganizará las coberturas nubosas que vienen desde LP. En ese sentido, la nubosidad tenderá a desplegarse con mayor facilidad sobre los partidos costeros del sur, donde la posibilidad de precipitaciones débiles es más cierta en las



próximas 24 horas. Igualmente la inestabilidad y el aumento de nubosidad pueden afectar los partidos interiores del centro sur de la provincia, aunque las lluvias, en todo caso serían de milimétrajes menores. El tiempo inestable se potencia finalizando el viernes y durante el comienzo del sábado, afectando con lluvias básicamente el este de BA, sur de SF y sur de ER, posiblemente con algún máximo en el noreste de BA y con lluvias menores en el resto del área de cobertura. Buen tiempo para el resto del fin de semana, con entrada de aire frío temporaria.

