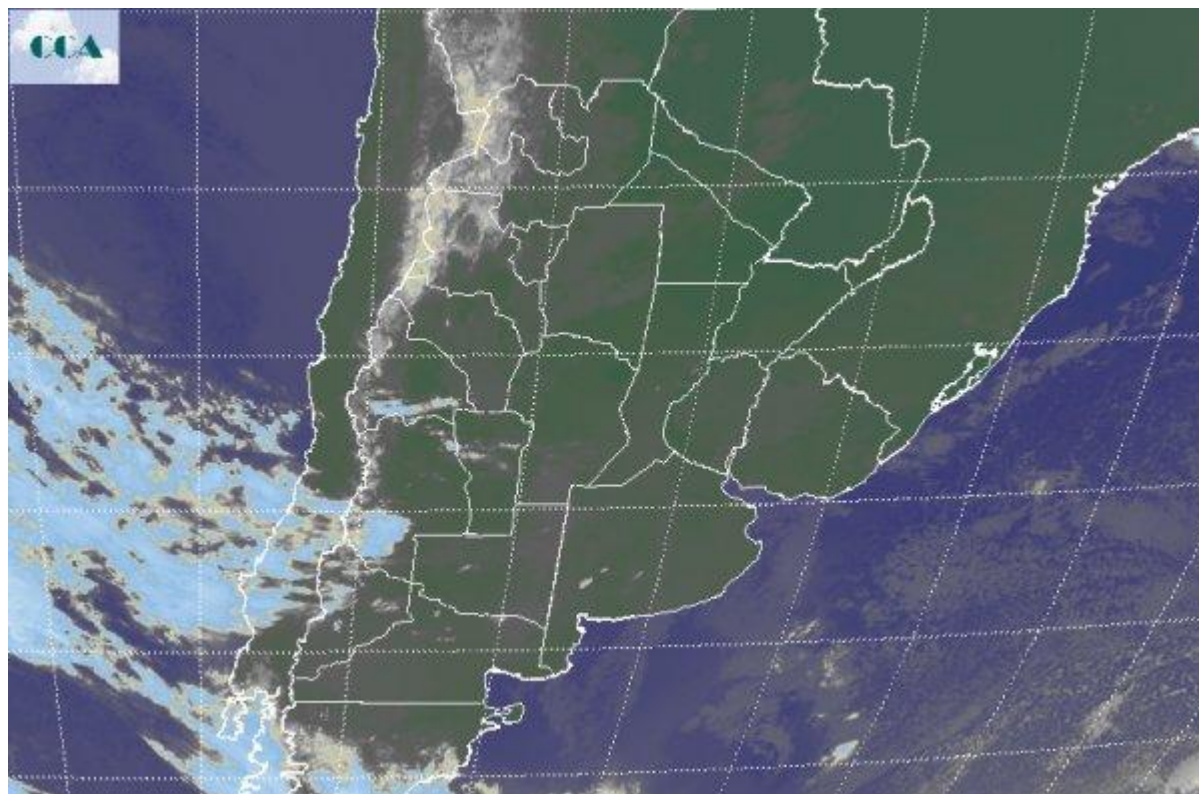


# Imagen Satelital

Fecha: viernes, 09 de mayo de 2014

Hora: 07:35

Fuente: CCA



Durante la jornada de ayer, las coberturas nubosas se mantuvieron variables, con lloviznas en el sur de la región pampeana, principalmente sobre el este. Las mismas también se observaron en zonas del noreste de la provincia de BA, pero en forma más dispersa. El amanecer de hoy ha renovado las neblinas, pero de manera menos intensa y con una distribución territorial menos homogénea en la franja central. Algo de frío ha ingresado, pero las temperaturas se mantienen por encima de los valores normales para la época. La foto satelital presenta el paso de nubes bajas en vastos sectores del país. Debido a que el procesamiento de la imagen solo resalta las nubes con desarrollo vertical, las nubes bajas sólo se detectan con tono de gris opaco. Las mismas aparecen en buena parte del NOA, sur de CB, LP y en buena parte de BA, centro sur de SF y norte de ER. Es posible que al aumentar la radiación y no observarse ninguna perturbación de importancia que genere inestabilidad, los cielos se vayan despejando y la jornada de hoy logre desarrollarse con más sol. Las perspectivas para los próximos días vuelven a mostrar tiempo inestable sobre el sur de la región pampeana, sin que se perfilen lluvias destacadas, pero tampoco una irrupción de aire frío de importancia. Del domingo para el lunes las precipitaciones también pueden darse en la buena parte de ER y SF, marginalmente el norte



de BA. Tampoco para este sector se están previendo montos pluviales destacados. Algunos chaparrones dispersos y puntuales podrían observarse en el comienzo de la semana próxima, sin embargo la alta disponibilidad de humedad no se traduce en eventos pluviales destacados. Es decir no se están perfilando episodios de lluvia como los de comienzos de abril.

