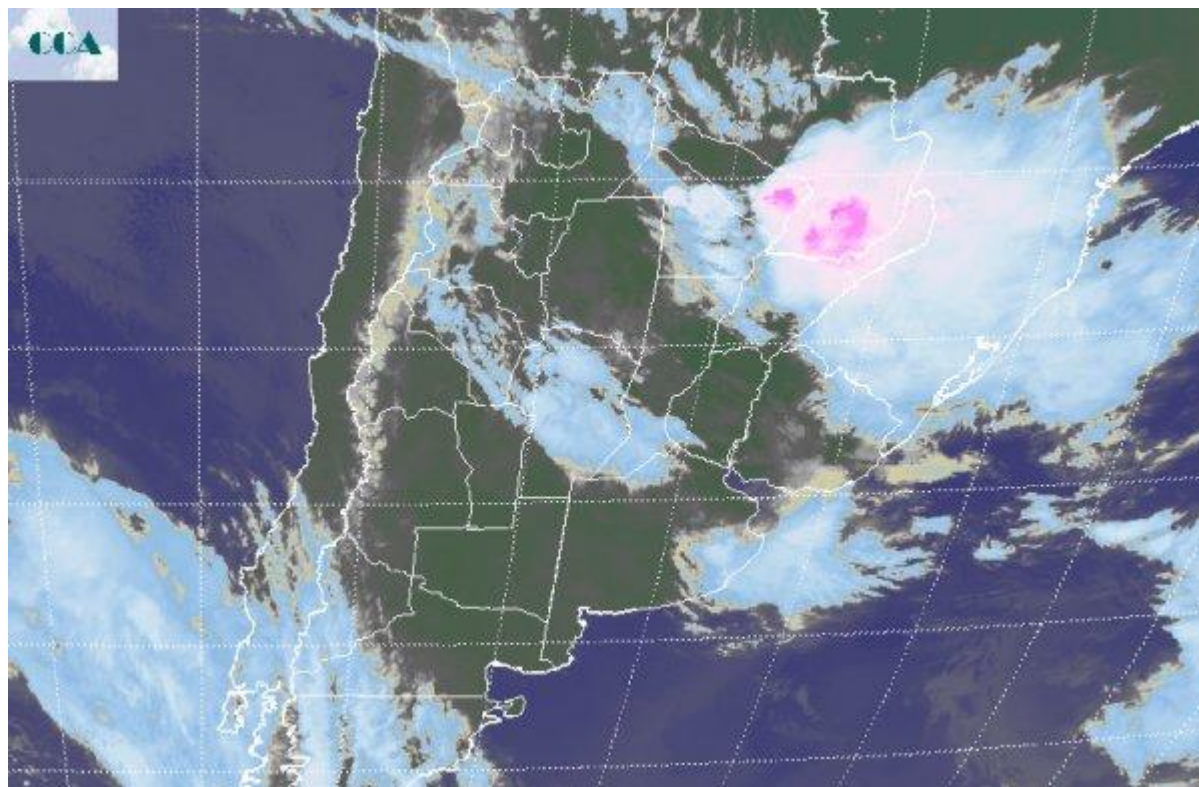


Imagen Satelital

Fecha: miércoles, 30 de abril de 2014

Hora: 07:45

Fuente: CCA



Desde la tarde de ayer, las condiciones del tiempo se volvieron más inestables en la franja central del país y si bien las lluvias no fueron abundantes en sectores del norte de BA, sur de SF y actualmente en la provincia de CB, la cosecha ha tenido que detenerse. Como decíamos, los reportes de lluvia no son destacados, pero la humedad es elevada y hace muy complejo el proceso de trilla allí donde no hay nieblas o lloviznas. Esta pausa se da luego de más de dos semanas donde estas tareas habían adquirido un ritmo vertiginoso. La foto satelital, presenta vastas coberturas en la provincia de CB que se extienden hacia el norte de BA, se interrumpen con nubes menos desarrolladas y se fortalecen nuevamente en sectores costeros del este sudeste bonaerense. Hacia el noreste de la región pampeana predominan nubes bajas con pocas chances de generar lluvias, pero la actividad se incrementa de manera significativa en el NEA, Corrientes, Misiones, este de Formosa y principalmente ten el sur de Paraguay, donde se aprecian las celdas de tormenta de mayor importancia. Un sistema de baja presión se ha desarrollado sobre el sudeste del estado de Río Grande do Sul, el mismo genera toda la actividad que se despliega en Paraguay y afecta en forma más marginal a buena parte del NEA y el norte de la Mesopotamia. En la provincia de CB, el sur de CB, sur de ER, norte y este de BA, pueden continuar las lluvias débiles



o lloviznas en forma intermitente a lo largo del día, pero las condiciones tienden a mejorar rápido, sin un cambio destacado en las condiciones ambientales, incluso con temperaturas máximas que pueden ser altas para la época en la franja central durante las próximas jornadas. El sábado vuelve la inestabilidad a la zona núcleo aunque son muy bajas las chances de lluvia. Por lo pronto el frío intenso no parece mostrar condiciones para posicionarse en la región pampeana.

