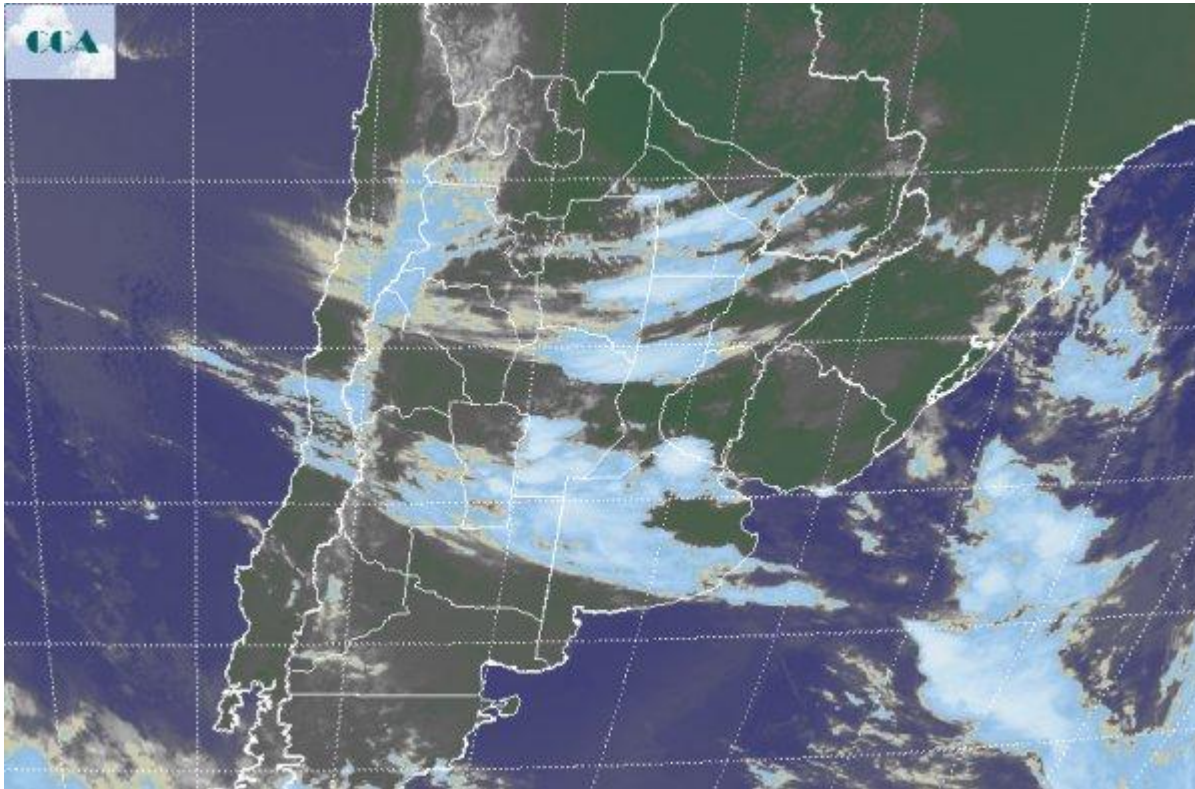


Imagen Satelital

Fecha: martes, 29 de abril de 2014

Hora: 07:25

Fuente: CCA



En el comienzo de la jornada de hoy las condiciones del tiempo se han ido modificando favoreciendo el aumento de la inestabilidad en gran parte de la franja central y el norte del país. Se observan nieblas y neblinas en vastos sectores del centro este de la región pampeana y desde el sur de CB han comenzado a reportarse las primeras lluvias. Las mismas interrumpen un periodo seco de más de dos semanas, el cual ha favorecido notablemente el avance de cosecha. La foto satelital muestra el despliegue de nubosidad que avanza desde el oeste sobre la franja central. Actualmente el sur de CB, norte de LP y noroeste de BA presentan la zona más activa y con las nubes de mayor desarrollo, aunque celdas de tormenta de escala reducida se despliegan en la zona de influencia del predelta, principalmente sobre territorio bonaerense. Se espera que las coberturas nubosas vayan acompañando el avance de la perturbación hacia el este, hasta que se genere un centro de baja presión en territorio uruguayo. En este proceso se concretarían lluvias de bajos volúmenes en buena parte de la zona núcleo, marginales en el sur de BA. Una vez desarrollado el sistema de baja presión, su brazo más activo afectará el NEA, donde se concretarían las lluvias más destacadas, algo que también incluirá las zonas agrícolas de Paraguay, centro norte de la Mesopotamia y las vecindades del sur de Brasil. Mañana permanecerá



inestable en la región pampeana, pero con rápida mejora en la zona núcleo. En todo caso la interrupción de las tareas de trilla sería temporal. El viernes un frente frío avanzaría desde el norte de la Patagonia, pero el escenario de precipitaciones previsto se focaliza en el sudoeste de BA y el sur de LP, por lo pronto también con lluvias de bajos montos. Detrás del frente ingresa aire frío, pero las condiciones de circulación bloquearán su paso eficiente hacia la franja central del país.

