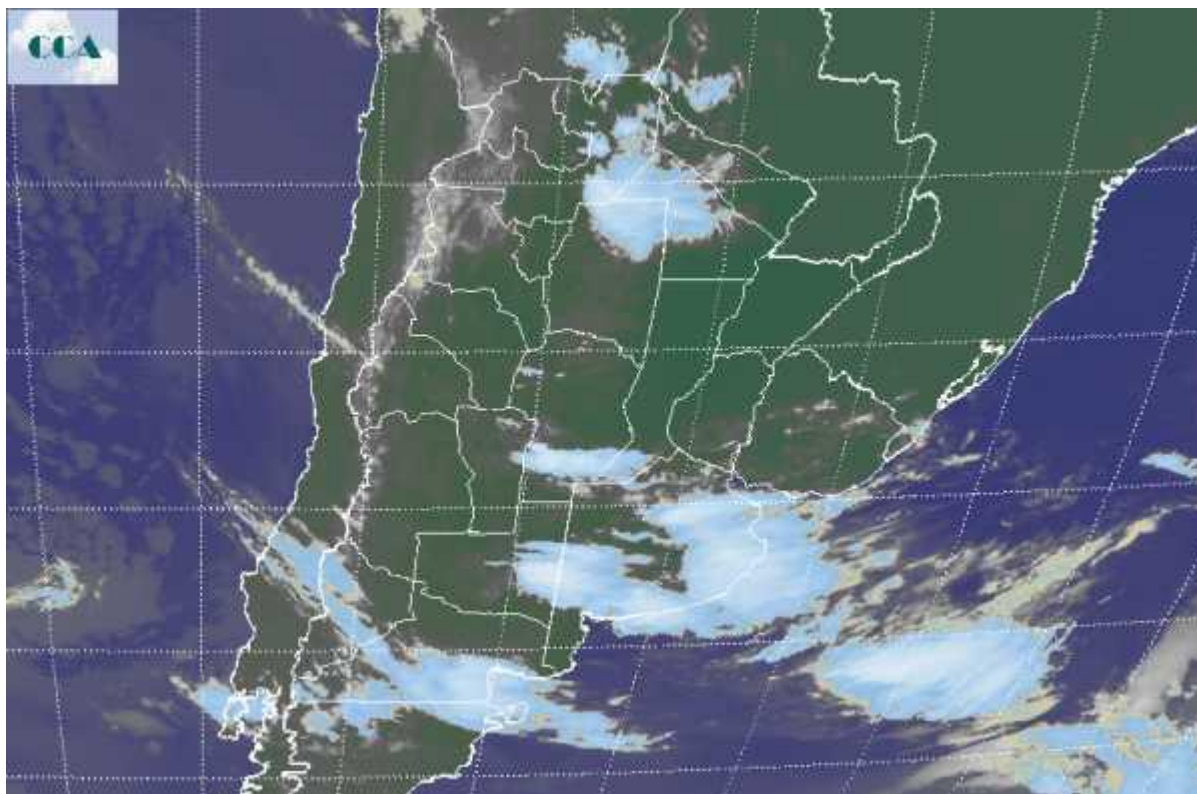


# Imagen Satelital

Fecha: viernes, 04 de abril de 2014

Hora: 07:55

Fuente: CCA



Durante la jornada de ayer se observaron importantes precipitaciones en gran parte del sur de la región pampeana, en muchos casos con montos que ya alertan sobre acumulados que pueden establecer condiciones de excesos hídricos generalizados, teniendo en cuenta que el mal tiempo tendrá continuidad en la zona durante varias jornadas mas. Los niveles de humedad son muy elevados en toda la región pampeana, pero la zona más activa continúa siendo el este y el sur de BA, incorporándose progresivamente y en forma alternada, algunos sectores del sur de al zona núcleo. La imagen satelital valida el concepto anterior, mostrando el despliegue de la nubosidad más desarrollada con algunas celdas de tormentas imbuidas en nubes de menor importancia, sobre el la provincia de BA y en las últimas horas en el sur de CB y las vecindades de SF. De a poco se van homogeneizando vastas áreas con un alto nivel de actividad facilitada por el avance de un eje de baja presión en niveles medios de la atmósfera, el cual como dijimos encuentra un campo propicio en la alta disponibilidad atmosférica en toda la región pampeana. Actualmente los sistemas precipitantes más destacados siguen concentrándose del centro para el sur de la región pampeana. Las perspectivas meteorológicas para los próximos días marcan la continuidad del mal tiempo, con lluvias destacadas en el sur que lentamente van incorporando sectores



de la zona núcleo, la cual quedaría cubierta a pleno entre el domingo y lunes, momento en que llegaría el máximo pluviométrico a la zona, con registros que pueden rondar valores medios cercanos a los 50 milímetros. Es posible que hasta las últimas horas de mañana no se den lluvias destacadas en la franja central, por lo cual el día de hoy todavía puede ser una jornada de trabajo en algunos sectores. El tiempo recién mejora a partir del día martes en forma progresiva desde el sur.

