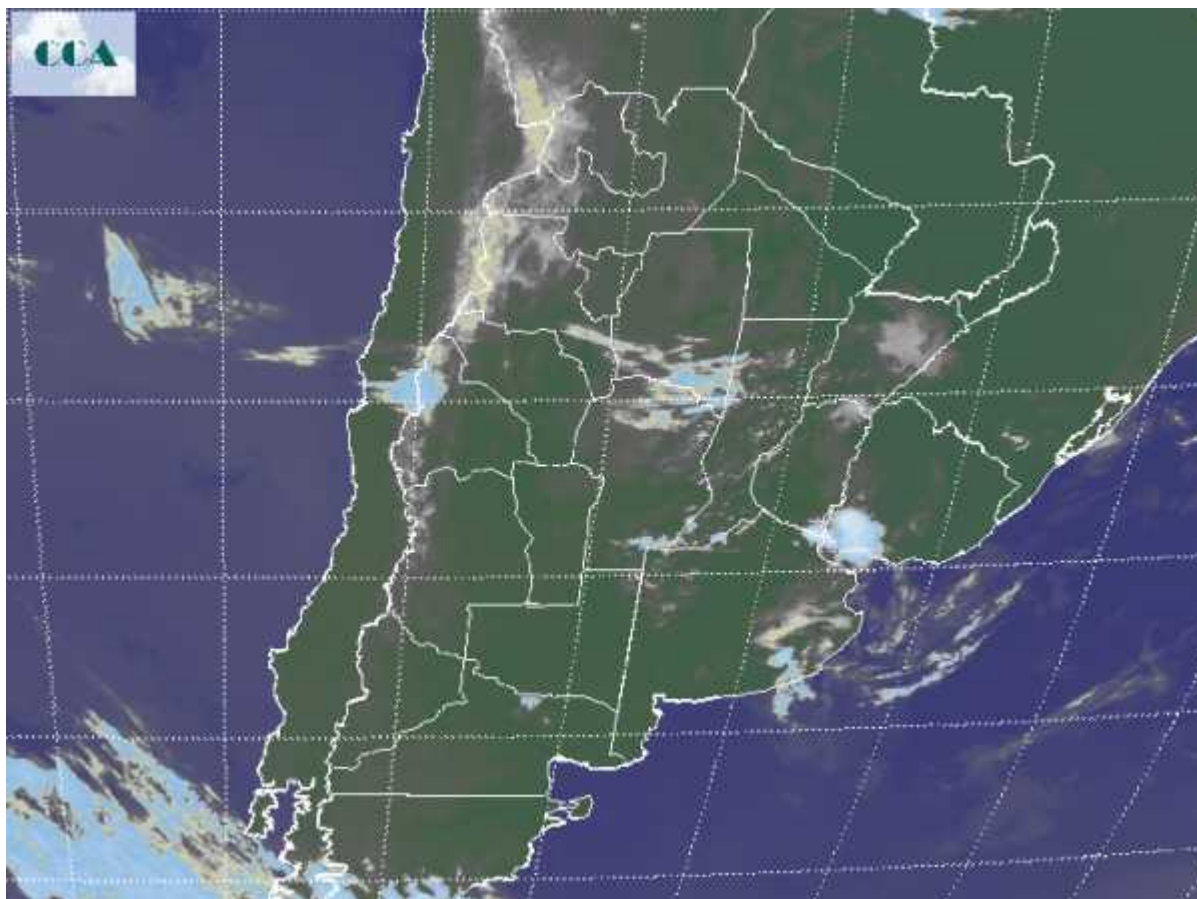


Imagen Satelital

Fecha: jueves, 27 de marzo de 2014

Hora: 07:40

Fuente: CCA



Como viene observándose durante toda la semana, las nieblas y neblinas ganan terreno en gran parte de la región pampeana, la Mesopotamia y el NEA. El aire húmedo en capas bajas tiene una vasta presencia y aún con enfriamientos pocos significativos los procesos de condensación cercanos a la superficie se vuelven muy eficientes, generando nieblas y neblinas. Teniendo en cuenta la abundancia de humedad y a pesar de que las condiciones atmosféricas no presentan gran inestabilidad, las nieblas matinales tienden a persistir como nubes bajas, con coberturas parciales que reducen el necesario aumento de la insolación. La imagen satelital presenta nubes de escaso desarrollo en gran parte del centro norte del país. La nubosidad alterna con nieblas con lo cual se dificulta identificar las zona con cielos despejados, aunque el sur de CB, LP y buena parte del oeste bonaerense parecen estar más cerca de esta situación. Las perspectivas para el resto de la jornada de hoy presentan una tendencia a que la inestabilidad se acentúe sobre las provincias de SF, ER y



noreste de BA. En consecuencia en este sector es donde se ve aumentada la posibilidad de que se concreten lluvias modestas. Las precipitaciones se concretarían hacia la tarde noche y solo en sectores conspicuos se observarían chaparrones más intensos. El tiempo se mantendrá húmedo el viernes y sábado, pero con el arribo de un frente frío durante el domingo aumenta la posibilidad de que se concreten lluvias de mayor cobertura. Visto desde hoy, el sur de BA tiene las mejores chances de acumular precipitaciones de mayor volumen. Las mismas serían modestas en la franja central. Nuevamente ingresa aire frío el lunes, por lo pronto sin que se proyecte una situación favorable como para que se concreten heladas.

