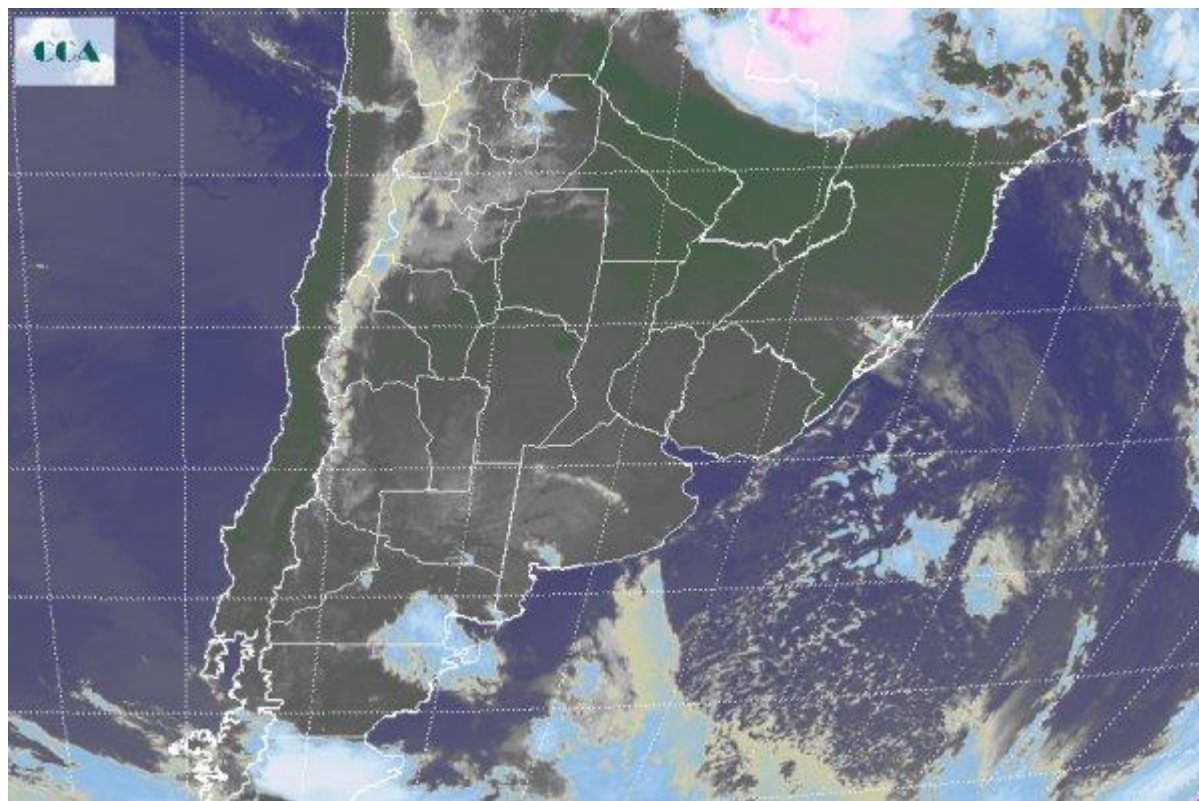


# Imagen Satelital

Fecha: sábado, 22 de marzo de 2014

Hora: 08:00

Fuente: CCA



Luego de la fuerte circulación del sector sur suroeste de los vientos, la masa de aire frío se impone en el amanecer de hoy sábado con menor contenido de humedad, cielos despejados y vientos en calma. En este contexto, los valores mínimos caen peligrosamente por debajo de los 5 °C en varias localidades del centro y sur pampeano; destacándose Bolívar 1.7 °C, Junín con 3.9 °C y Cnel. Suárez con 3.2 °C. En el recorte de la imagen Satelital puede observarse el predominio de cielos despejados en la mayor parte de las áreas agrícolas principales. En el extremo sur pampeano puede observarse una pequeña perturbación de escala reducida sin que pueda proyectar condiciones de inestabilidad. Se espera la continuidad de buen tiempo en el corto plazo con cielos despejados y temperaturas como principal protagonista. Los amaneceres fríos se imponen con mínimas que lentamente se recuperan en las próximas jornadas; por su parte el crecimiento también paulatino de máximas, determina una considerable amplitud térmica.