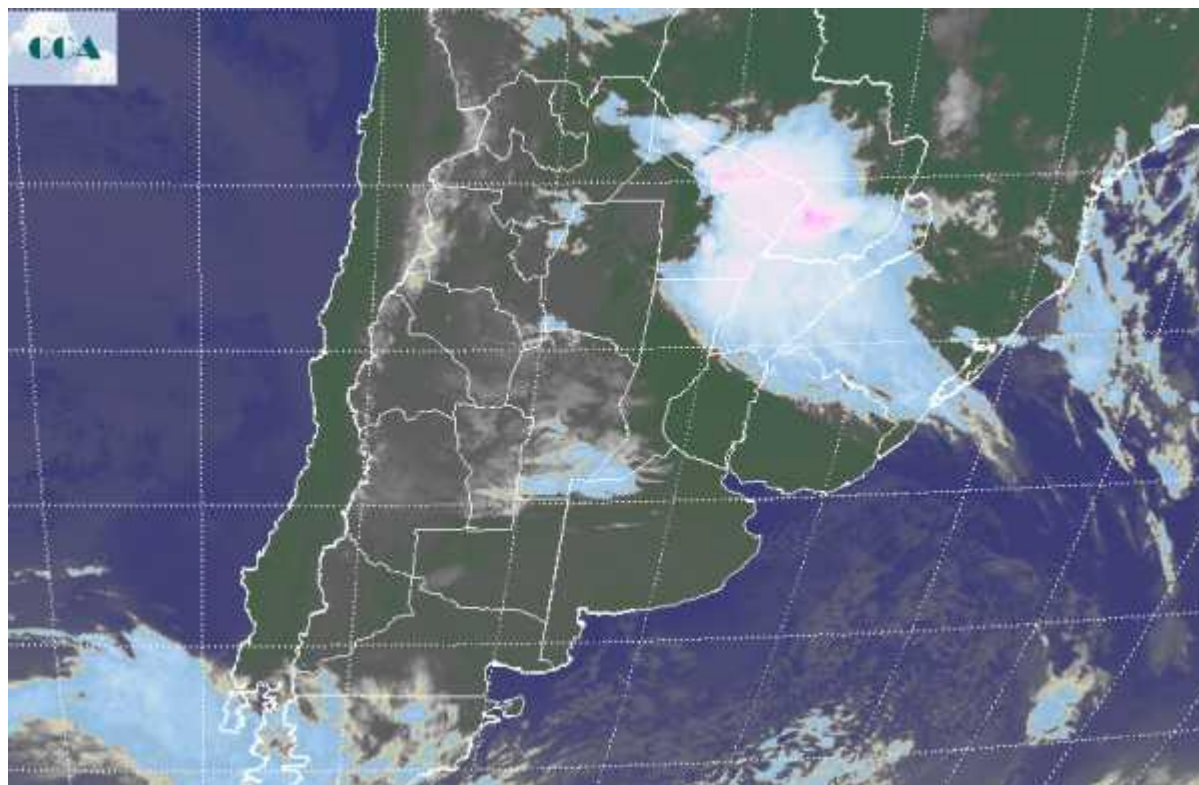


Imagen Satelital

Fecha: martes, 18 de marzo de 2014

Hora: 07:45

Fuente: CCA



Coberturas de nubes bajas y lloviznas en el centro oeste del país, frío en el sur de la región pampeana, tormentas en el NEA y sectores con cielos despejados, diversifican las condiciones meteorológicas en las principales zonas agrícolas del país. En el sur de BA, las temperaturas mínimas han descendido hasta un peligroso umbral de 4 °C, posiblemente más menor en las zonas más bajas, la provincia de CB y el sur de SF que necesitan el sol en forma imperiosa, amanecieron con cielos cubiertos de nubes bajas con algunas lloviznas, condición que se extiende a casi toda la zona semiárida del NOA. En el NEA, principalmente en Formosa y el este de Chaco, se observan tormentas de variada intensidad, las cuales se expanden con menor desarrollo hacia Corrientes y se potencian en territorio paraguayo. El centro este de la región pampeana, temporariamente goza de cielos despejados. La foto satelital permite panear en forma gráfica la descripción previa. Las coberturas nubosas que coman el oeste de la franja central, posiblemente se desplacen hacia el centro de SF, dejando algo más libre la provincia de ER, el sur y el este de BA, donde las coberturas solo serían parciales. El tiempo sigue sin favorecer el último tramo de campaña, si bien en CB no se están observando precipitaciones intensas, la persistencia de nubosidad y altos niveles de humedad en las capas bajas de la atmósfera generan un escenario alejado



del adecuado para las necesidades actuales. Esta situación puede ser similar en el centro sur de CB. Si bien se espera que desde el jueves las condiciones meteorológicas sean más benignas y el sol gane protagonismo, es posible que esta segunda parte de marzo mantenga la tendencia de días húmedos y dispuestos a favorecer los desarrollos nubosos y las potenciales lluvias al paso de las perturbaciones atmosféricas que están circulando en toda la región pampeana.

