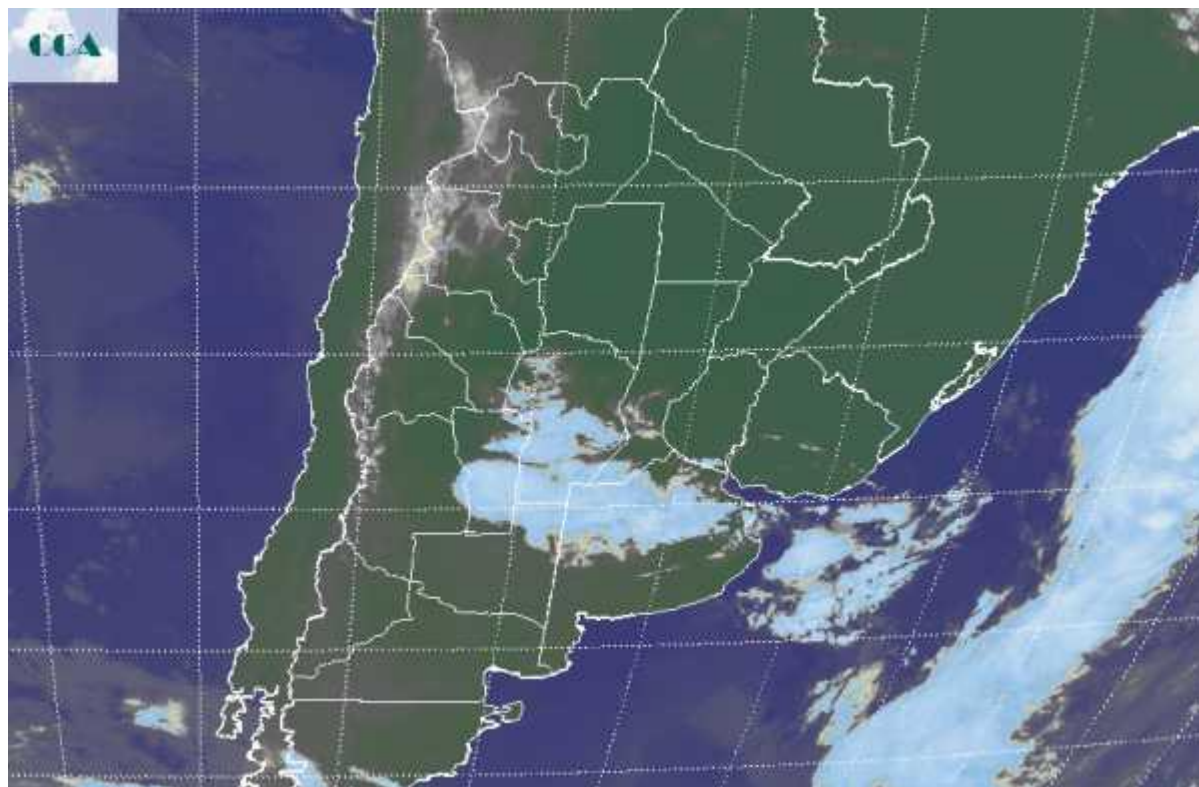


## Imagen Satelital

Fecha: jueves, 06 de marzo de 2014

Hora: 07:45

Fuente: CCA



Si bien en buena parte de la región pampeana las condiciones meteorológicas se han estabilizado, una perturbación que transita el centro del país promueve el desarrollo de coberturas que amenaza con algunas precipitaciones en el sur de CB, las vecindades del sur de SF y el noroeste de BA. La masa de aire húmedo, persistente desde finales de enero, sólo ha sido removida en forma parcial y el ingreso de aire algo más fresco facilita los procesos de condensación que dinamizan el despliegue de nubosidad. La foto satelital posiciona las coberturas nubosas que afectan la franja central de la región pampeana. Si bien las mismas no tienen gran potencial pluvial, generan un contexto de baja insolación que es igualmente perjudicial para lo que en este momento necesitan los cultivos. Claramente el agua ya no es limitante para el desarrollo de los mismos en este momento, lo necesario se vincula a la persistencia de días soleados, lo cual para buena parte de la zona núcleo viene siendo difícil de lograr. Las perspectivas para el resto del día, incluye algunas precipitaciones débiles o lloviznas en el sur de CB, las cuales también pueden afectar zonas del sur de SF. Estas condiciones se desplazan lentamente hacia el este y luego se desvían hacia el sudeste de BA. Para el viernes se espera la entrada de un nuevo frente, con lo cual las mejoras en la franja central serán temporarias, el sol se verá por períodos



cortos de tiempo. Pasado el sistema frontal del fin de semana parece ingresar una masa de aire más frío, la cual tendría mayor impetu para remover el aire húmedo y definir un periodo estable con mayores posibilidades de persistencia.

