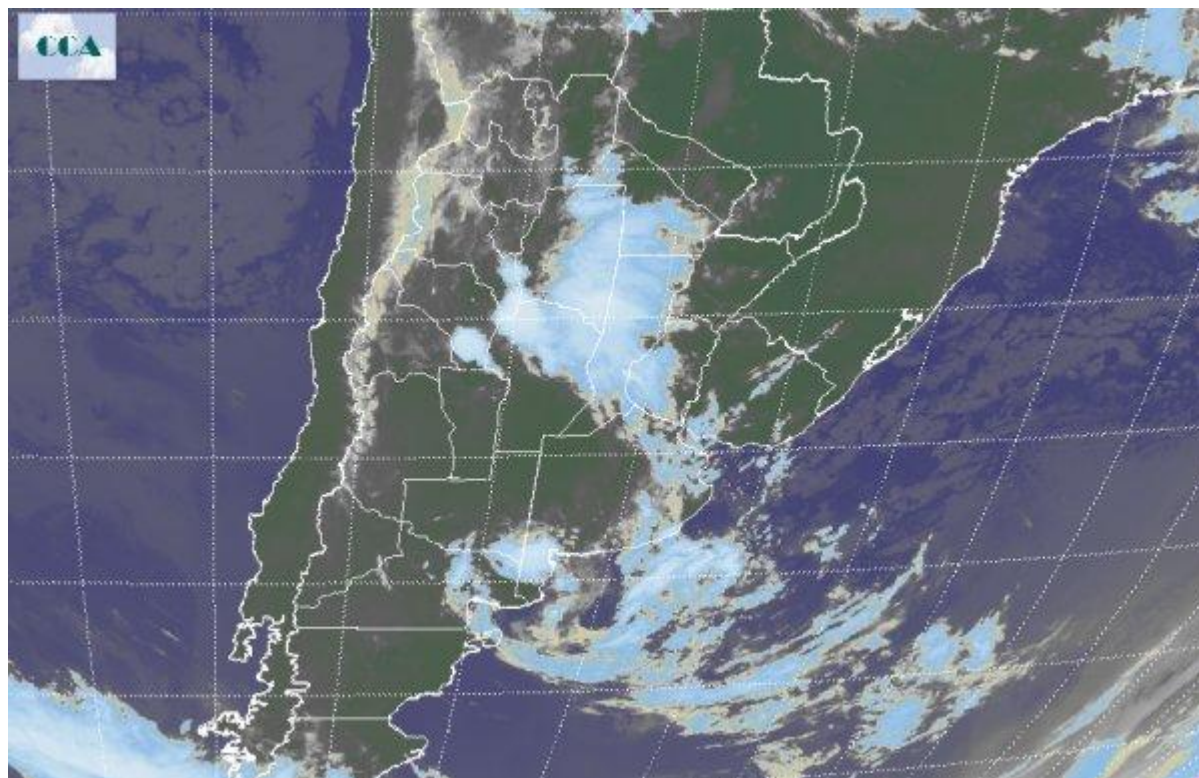


Imagen Satelital

Fecha: Lunes, 17 de febrero de 2014

Hora: 07:40

Fuente: CCA



Comienza una semana diferente a las anteriores desde el punto de vista de las precipitaciones. Puede observarse en la imagen satelital de esta mañana que la nubosidad es extendida y durante la mañana la principal actividad con algunas lluvias de bajos montos se dará en el centro-este de Santa Fe y centro-norte de Córdoba. No obstante el día será con un escenario de nubes y pueden darse algunas lluvias en el sudeste de la Provincia de Bs. As. (zona costera). En Cuyo seguirán las lluvias pero con montos bajos. Las temperaturas oscilarán entre mínimos de alrededor de 23 y máximos que no excederán los 30 grados centígrados.