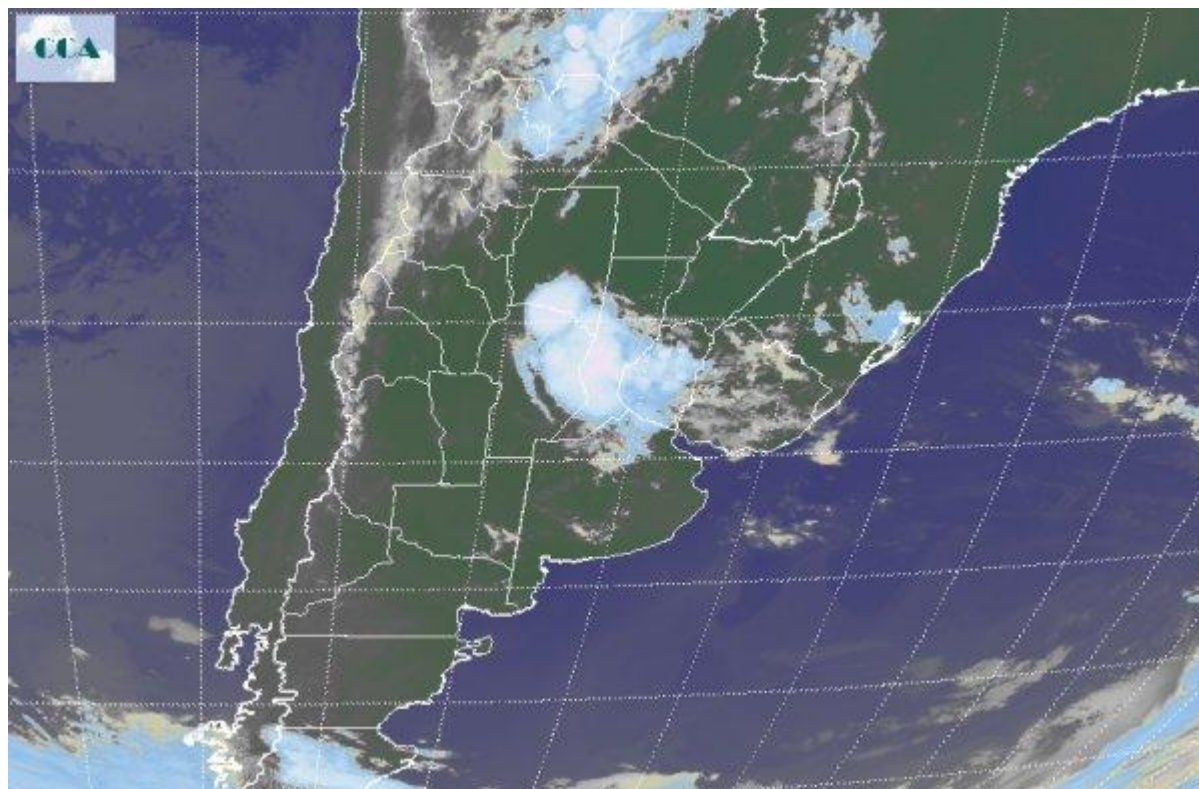


Imagen Satelital

Fecha: Lunes, 10 de febrero de 2014

Hora: 07:20

Fuente: CCA



Siguen las condiciones de precipitaciones, y durante el día de hoy. Las mismas estarán instaladas predominantemente en el centro y norte de la Provincia de Córdoba, Santa Fe, Entre Ríos y el NOA., en las demás regiones serán nulas o de bajos montos. Como en todos los días anteriores la nubosidad asociada será parcial, con mejoras temporarias y las temperaturas estarán por debajo de los valores normales. Recién hacia el miércoles se espera una mejoría y lo seguiremos en los informes de los próximos días.