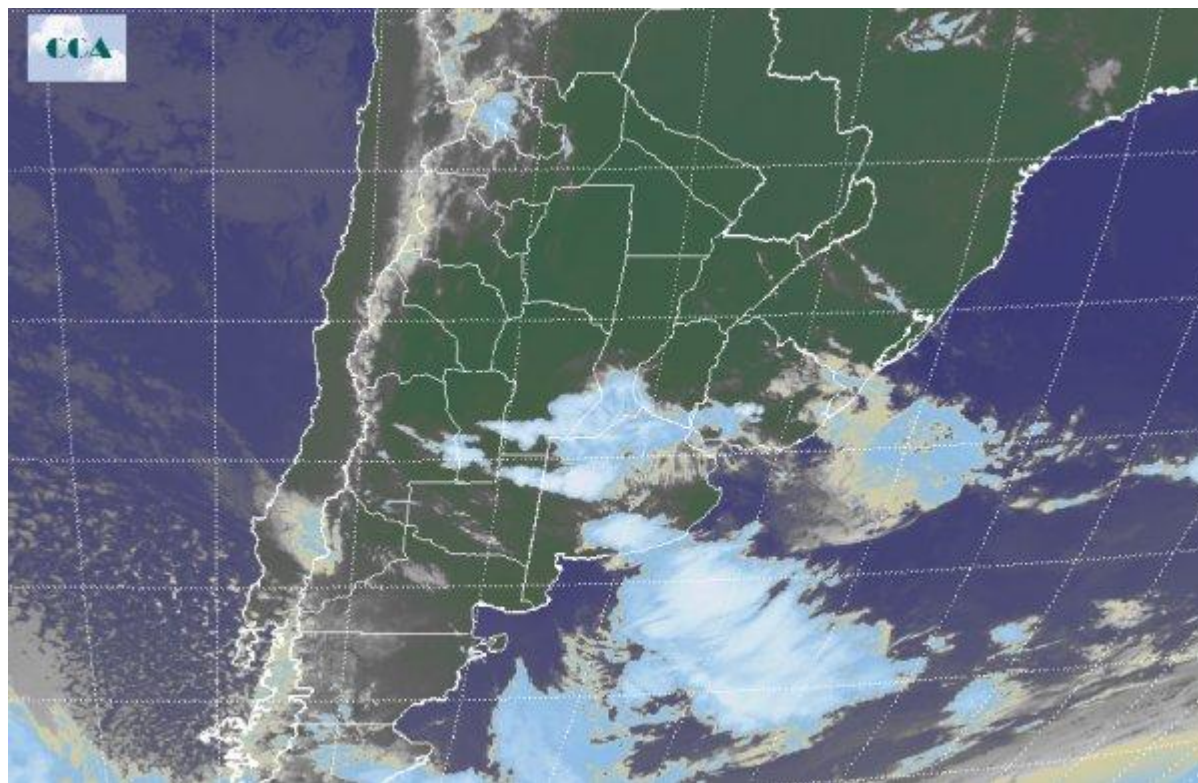


Imagen Satelital

Fecha: miércoles, 05 de febrero de 2014

Hora: 07:30

Fuente: CCA



La imagen satelital muestra un sistema nuboso que está instalado en el sur de las Provincias de Córdoba y Santa Fe y noroeste de la Provincia de Buenos Aires. El impacto sobre el país se traducirá en la continuidad de lluvias, tanto en dichas regiones como en Entre Ríos y San Luis predominantemente. Es importante señalar que la oferta de agua seguirá en los próximos días, que iremos relatando en sus particularidades. Toda la región del sur bonaerense recibirá montos mucho menores a los que se observarán desde el centro de Bs. As. hacia el norte del país. Los valores de máximas lluvias volverán a afectar a los lotes bajos y hay que evaluar el efecto sobre los cultivos implantados. La explicación de la actividad precipitante puede encontrarse en la continuidad de vientos cargados de humedad desde el norte y sistemas dinámicos atmosféricos en niveles altos de la atmósfera que son los adecuados para la generación de lluvias.