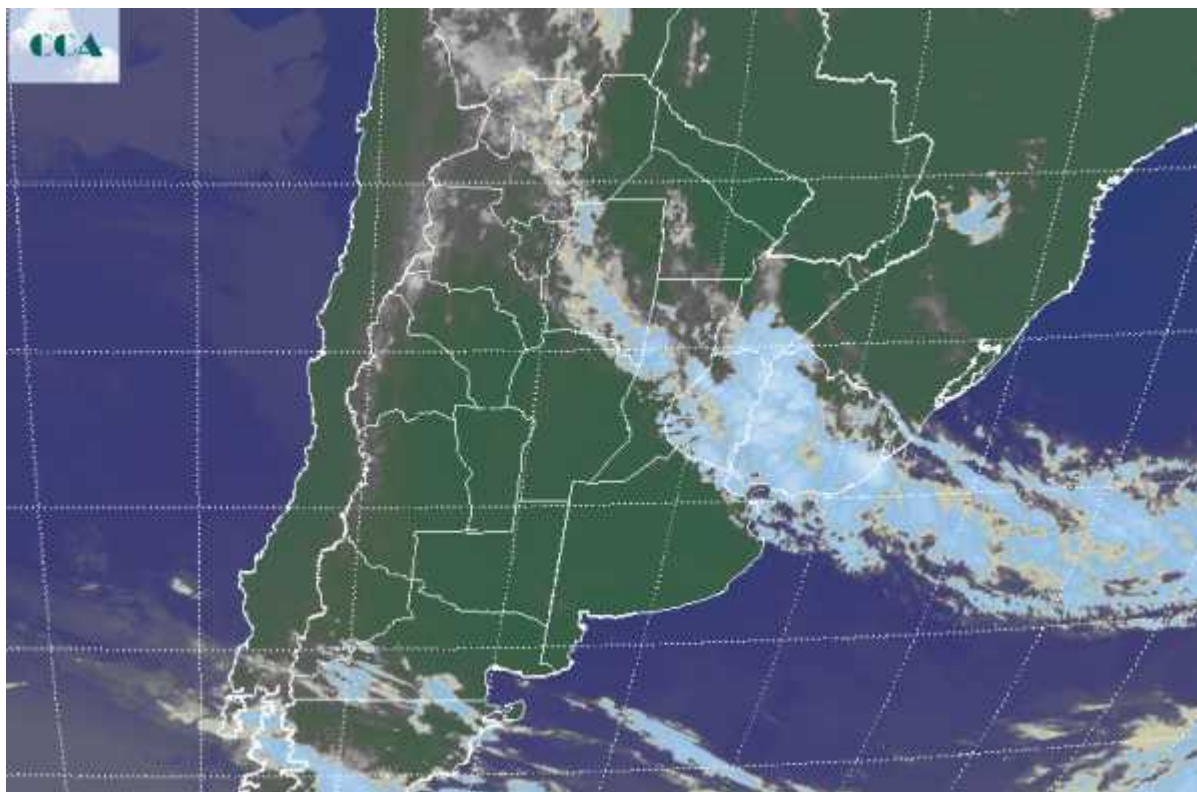


# Imagen Satelital

Fecha: jueves, 30 de enero de 2014

Hora: 07:55

Fuente: CCA



La jornada de hoy, repite en su inicio condiciones similares a las de ayer. El ambiente húmedo y el enfriamiento nocturnos han favorecido las nieblas y neblinas en gran parte del este y norte de BA, este de CB, centro sur de SF, NEA y sectores de la Mesopotamia. Sobre ER y el centro de SF, con algo más de inestabilidad se han venido reportando lluvias débiles, las cuales es posible que se mantengan durante gran parte del día. La foto satelital despliega la banda nubosa desde el NOA hasta el Uruguay, tomando gran parte de Santiago, el centro norte de SF y el centro sur de la Mesopotamia. Sobre el este las nubes se encuentran más desarrolladas y pueden tener mayor potencial pluvial. Hacia el oeste y hacia el sur, al igual que hacia el noreste, predominan los cielos despejados, quizá interrumpidos por algunas neblinas. El frente estacionario en la diagonal descrita, divide claramente las zonas agrícolas del sudeste de Sudamérica. Par hoy se espera una situación muy similar a la de ayer, con precipitaciones débiles sobre ER y algunos sectores de las vecindades de SF, sur de Santiago del Estero y sur de Corrientes. El NOA con su actividad propia también se incorpora con chances de lluvia y algunas tormentas. Durante el sábado y el domingo las lluvias tienden a ganar cobertura hacia el oeste de la zona núcleo, hasta el norte de BA. De todos modos ER y las vecindades de SF, posiblemente sumando al noreste de BA,



definen la zona más húmeda. Esta situación se repite en el comienzo de la semana próxima, posiblemente dejando lluvias destacadas en el este de la zona núcleo, comenzando a definir un escenario hídrico sobrado en la entrada del mes de febrero. No se esperan lluvias para el sur de la región pampeana, incluyendo LP, en estos días o en los primeros de febrero. Las temperaturas se mantienen atadas al comportamiento esperado para la época.

