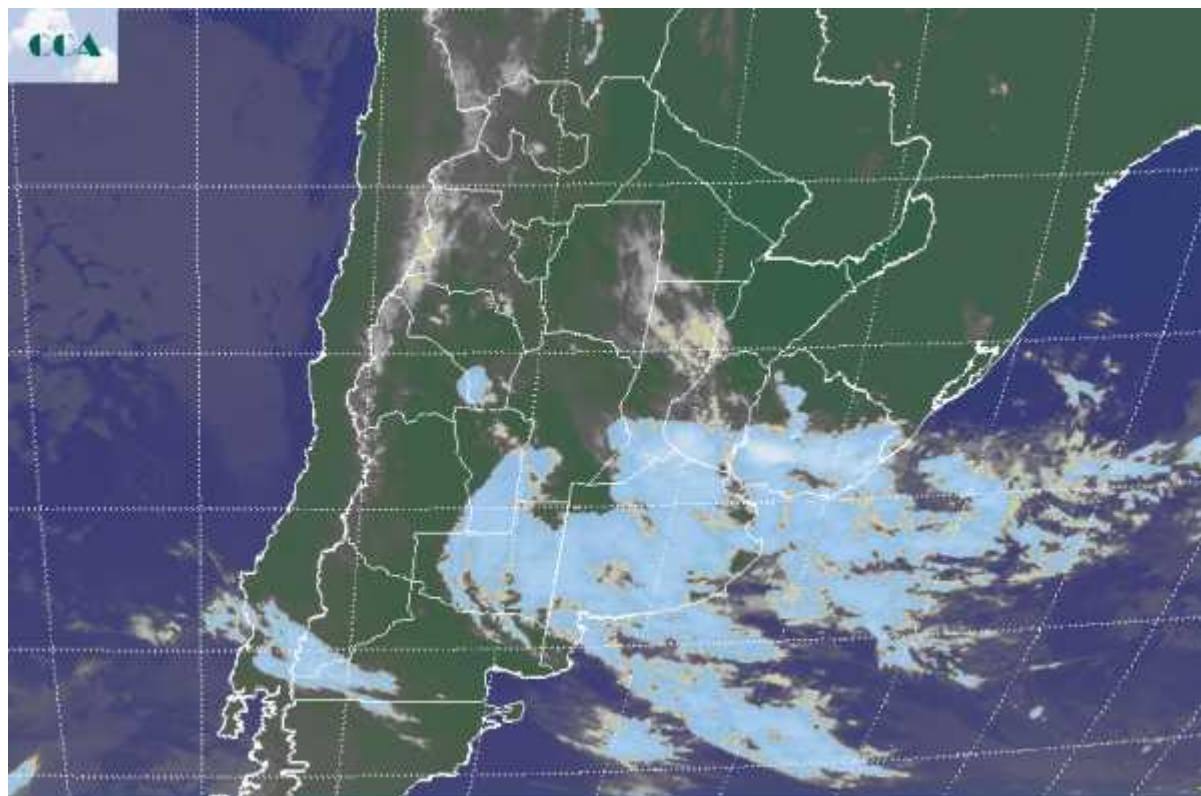


Imagen Satelital

Fecha: martes, 28 de enero de 2014

Hora: 07:55

Fuente: CCA



El mal tiempo se generaliza en gran parte de la región pampeana, pero las lluvias se concentran en las provincias del centro. En este sector durante la noche se han concretado precipitaciones que van desde modestos 5 milímetros hasta chaparrones de 30 milímetros, estos últimos tendiendo a ubicarse en la provincia de ER, las vecindades de SF o Uruguay. La inestabilidad también afecta las provincias del sur, pero por lo pronto los reportes de lluvias son mínimos. La foto satelital muestra una vasta cobertura nubosa, ahora posicionada más que nada sobre el centro sur de la región pampeana, con nubes bajas que se extienden hasta zonas de Santiago del Estero, con cielos despejados que se imponen en el norte del país. Se espera que durante el resto del día la actividad continúe en gran parte de la región pampeana, aunque la zona más inestable beneficiaria con precipitaciones más generosas a ER, SF, norte de BA y zonas del este de CB, para luego desplazarse más hacia el norte. La semana se presenta inestable con alternancia de lluvias con buen tiempo. Esto se parece más a lo esperado y anticipa un paso más aliviado para los cultivos tanto por la posibilidad de reponer agua y por niveles de temperatura acordes a la época. El cambio de masa de aire recién llegaría a comienzos de



la semana próxima, para cuando se espera un descenso térmico y la entrada de aire más seco. Hasta entonces las lluvias pueden tener importante cobertura, principalmente en la zona núcleo.

