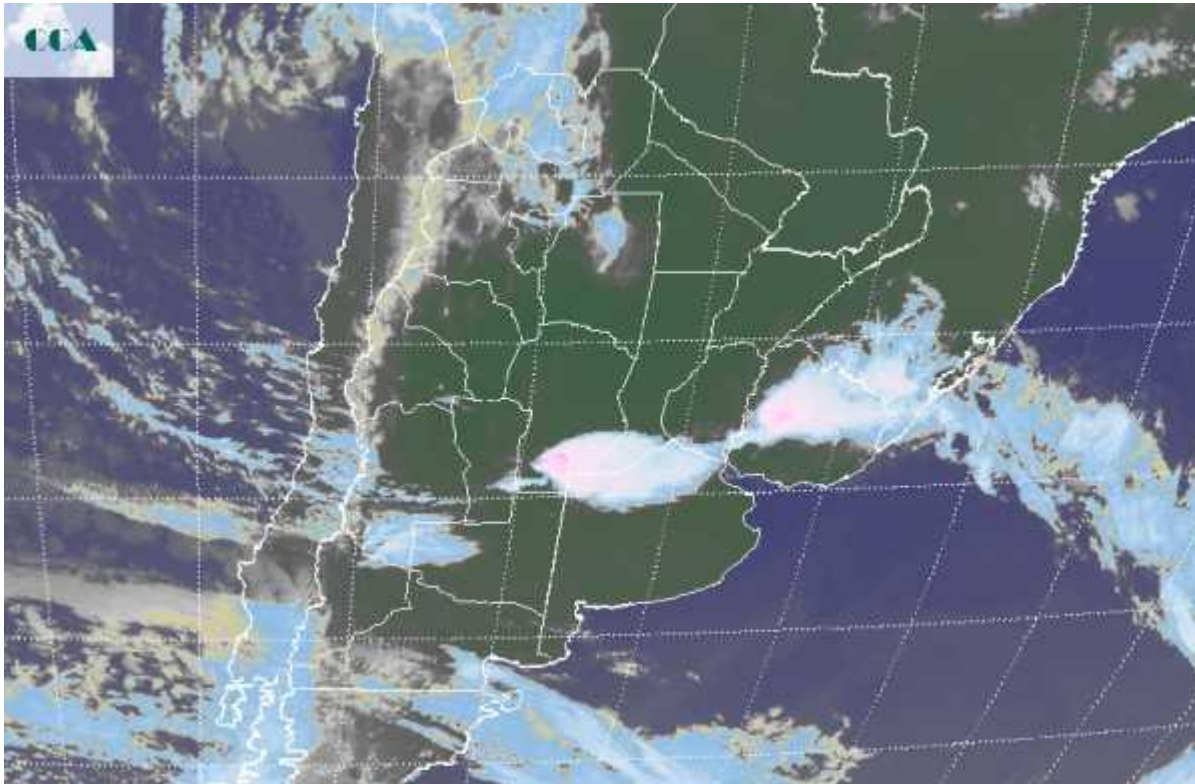


Imagen Satelital

Fecha: miércoles, 22 de enero de 2014

Hora: 07:50

Fuente: CCA



Sin cambio sustancial en la masa de aire, pero con temperaturas moderadas en el centro sur de la región pampeana, comienza a perfilarse un nuevo período de inestabilidad el cual ya está dando muestras de su potencial en el sudeste de CB. La jornada de hoy seguirá mostrando temperaturas muy elevadas del centro para el norte del país donde las lluvias llegarían recién con el cierre del jueves y durante el viernes. Por lo pronto gran parte de la zona productiva de Argentina, Paraguay y el sur de Brasil mantendrán cielos con escasa cobertura. La foto de satélite ubica con precisión la perturbación de escala zonal que genera fuerte convección (movimientos ascendentes) en el sudeste de CB y sur de SF. Algunos desarrollos nubosos alcanzan a definir celdas de tormentas donde la actividad puede ser más importante y también el potencial pluvial. Estas celdas reaparecen en el centro oeste uruguayo bajo la acción de la misma onda que transita de oeste a este definiendo zonas restringidas de mayor nivel de desarrollo nuboso. Desfavorablemente esta actividad no se proyecta al resto del centro de la región pampeana donde las lluvias siguen estando en falta. Las perspectivas para los próximos días anticipan la entrada de un nuevo frente, tras el cual si habrá un importante cambio de masa de aire. Antes del descenso de temperatura llegarán las lluvias. La zona que se perfila como la receptora de los



máximos pluviales sería la que se extiende desde el norte de LP hacia la cuenca baja del Salado bonaerense, decreciendo el volumen de la oferta de agua hacia el sur. Durante el viernes las lluvias comenzarían a desplazarse hacia el centro norte de la región pampeana y si bien no se darían acumulados por encima de los 35 milímetros, el alivio sería muy oportuno. Las temperaturas bajarán significativamente entre viernes y domingo. Las mínimas del sábado pueden caer a los 5°C en el sur de la región pampeana.

