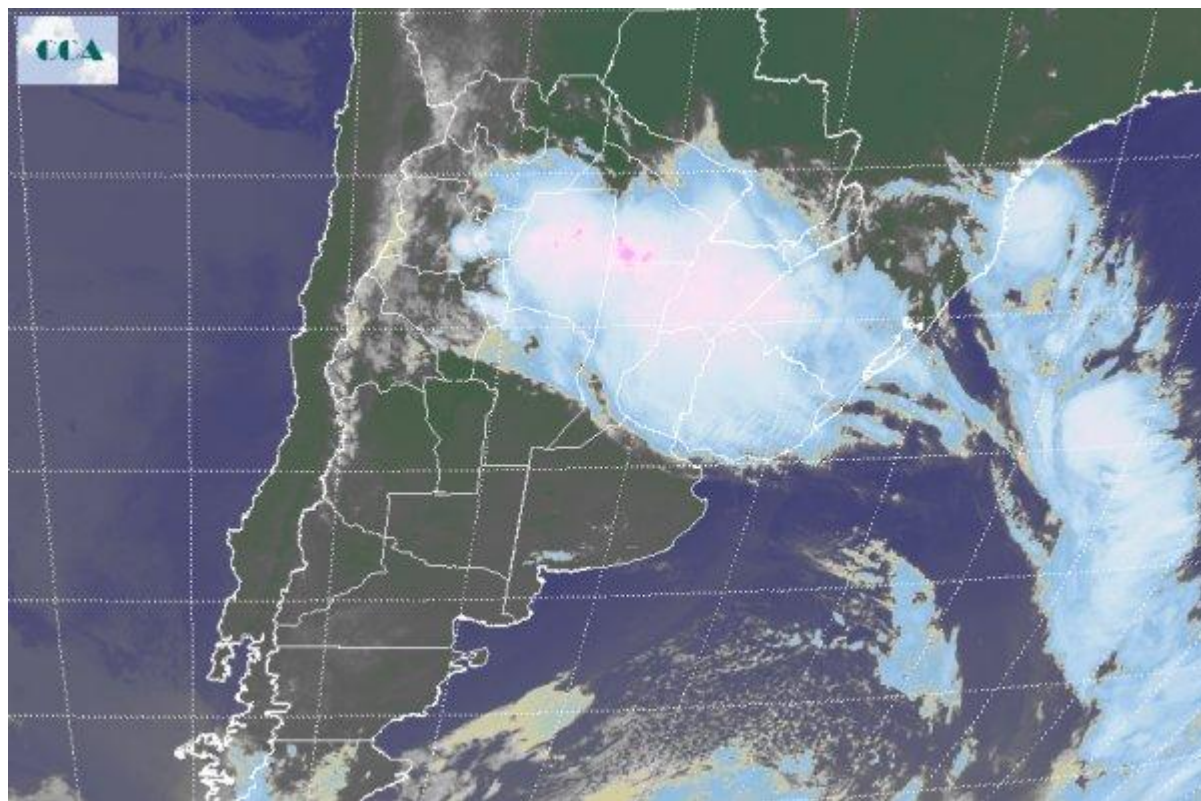


Imagen Satelital

Fecha: sábado, 11 de enero de 2014

Hora: 07:00

Fuente: CCA



El sistema frontal que comenzó con su avance desde el suroeste pampeano el día jueves, aún continúa promoviendo condiciones muy inestables principalmente en el centro noreste del territorio nacional. Durante la jornada de ayer viernes, condiciones extremas asociadas a tiempo severo bajo alerta meteorológico se sucedieron en diferentes puntos, entre los cuales se destaca la zona noreste de Entre Ríos; específicamente en la ciudad de Chajarí, donde se sucedieron importantes vientos con cuantiosas pérdidas materiales. El recorte de la Imagen Satelital deja ver claramente el posicionamiento de la extensa nubosidad que abarca prácticamente todo el centro noreste del país. Por estas horas, en la provincia de Santiago del Estero, extremo norte de Santa Fe y Chaco es donde se localiza el mayor desarrollo nuboso en altura y donde crecen las chances de ocurrencia de tiempo severo ante la presencia de una masa de aire muy cálida e inestable. El cambio de masa de aire impulsado por la circulación del sector sur de los vientos se impone en el corto plazo promoviendo amaneceres con temperaturas por debajo de lo esperado principalmente en el sur pampeano. Los registros máximos lentamente comienzan una escala ascendente con su mayor apogeo sobre el promedio de la semana



laboral. Las condiciones en el centro norte del país tienden a una mejora generalizada durante el resto del fin de semana, especialmente sobre la jornada del domingo. Las lluvias permanecen ausentes en el sur pampeano.

