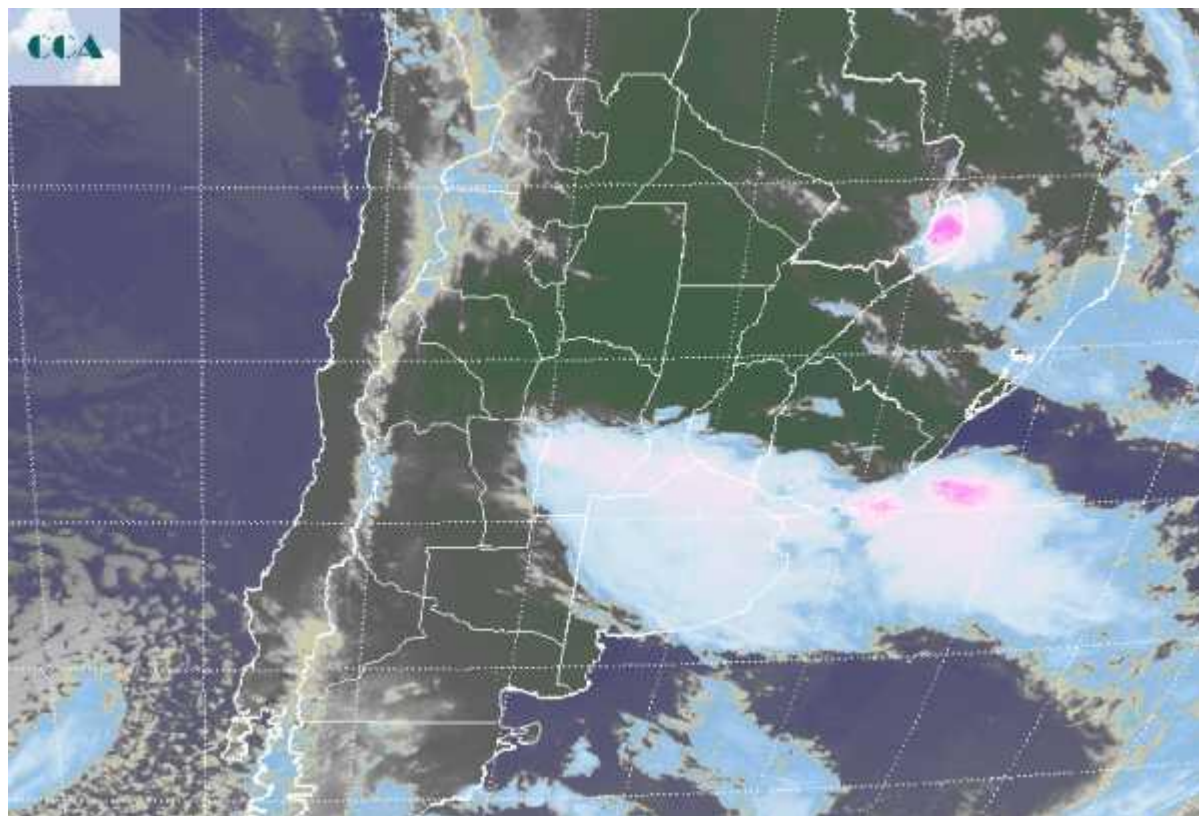


Imagen Satelital

Fecha: jueves, 02 de enero de 2014

Hora: 07:50

Fuente: CCA



Las últimas jornadas se han mantenido muy cálidas con alivios temporarios y menores en las condiciones ambientales, más notorios en el sur de la región pampeana, donde las temperaturas mínimas han experimentado un retroceso más significativo, aún cuando las lluvias no se han hecho presentes. Sobre la franja central las precipitaciones en general han sido pobres, con algunos chaparrones puntuales más destacados entre lunes y martes, sin aportes de agua en general en la primera jornada del año. La foto satelital muestra el despliegue de una vasta cobertura nubosa que define el avance de una importante formación frontal. La misma esta dejando lluvias ligeras en la cuenca del Salado, pero nada sobre el sur. Algunas tormentas se reportan desde la zona de influencia del área del Río de la Plata, con la actividad extendiéndose hasta la zona del noreste de San Luis, hacia donde se van alternando zonas con mayor nivel de actividad y donde no se descarta que se estén concretando tormentas. Se espera que la actividad asociada al frente se potencie y se refleje en precipitaciones en la franja central. Buena parte de la zona núcleo de CB, SF y ER deberían verse beneficiados por las lluvias. Este comportamiento se vería moderado sobre la provincia de BA, con escasas posibilidades de lluvia al sur del



Salado. No se descartan en este último sector algunas precipitaciones menores pero no hay expectativas de que se concreten chaparrones que generen recargas de interés salvo en zonas puntuales. Tras el pasaje frontal se espera un marcado cambio de ambiente, el cual se verá fortalecido en el sur y promoverá condiciones de estabilidad que corren hacia delante la posibilidad de que se observen precipitaciones. Para la franja central este sistema frontal se vuelve muy importante considerando el exigido paso que dejó el mes de diciembre.

