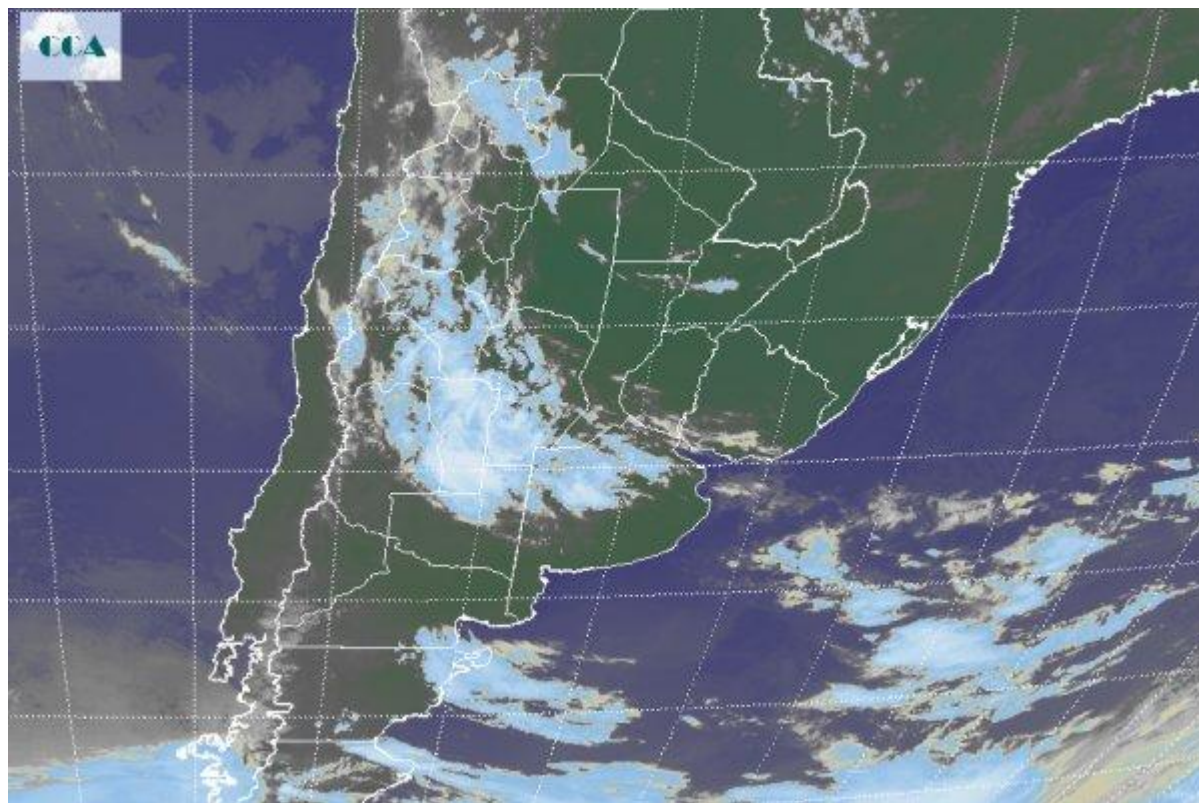


Imagen Satelital

Fecha: jueves, 26 de diciembre de 2013

Hora: 08:30

Fuente: CCA



Continúan las condiciones de tiempo muy rigurosas debido a las altas temperaturas en el centro y norte del país e inclusive en el centro y norte de la región patagónica. Los valores mínimos no descienden más allá de los 21 °C □ 23 °C en la zona sur pampeana y superan los 25 °C en la franja central, norte del país y región de Cuyo. Las sucesivas jornadas con estas características y máximas que superan los 35 °C obligan a establecer, por parte de los organismos oficiales, la emisión de alerta roja anticipando jornadas con valores extremos correspondiendo justamente a la intensa ola de calor. En el recorte de la Imagen Satelital puede observarse una banda nubosa que se extiende desde el norte de las provincias de Cuyo hasta el noroeste de BA produciendo por estas horas solo una atenuación en los registros térmicos y lloviznas en la provincia de Mendoza. En el noreste del país, los cielos permanecen prácticamente despejados revelando la posición del sistema anticlónico responsable del continuo flujo de humedad y circulación bien definida del sector norte de los vientos. Las próximas jornadas no plantean cambios destacados en las actuales condiciones meteorológicas. Se mantiene la inestabilidad atmosférica con aumentos temporarios de nubosidad que pueden generar la formación de tormentas y algunas lluvias puntuales y aisladas en la franja central y el noroeste del territorio nacional. El intenso pulso de calor se



extiende al menos hasta las primeras jornadas de la semana entrante con descensos temporarios principalmente entre la última parte de hoy jueves y el viernes en la franja central.

