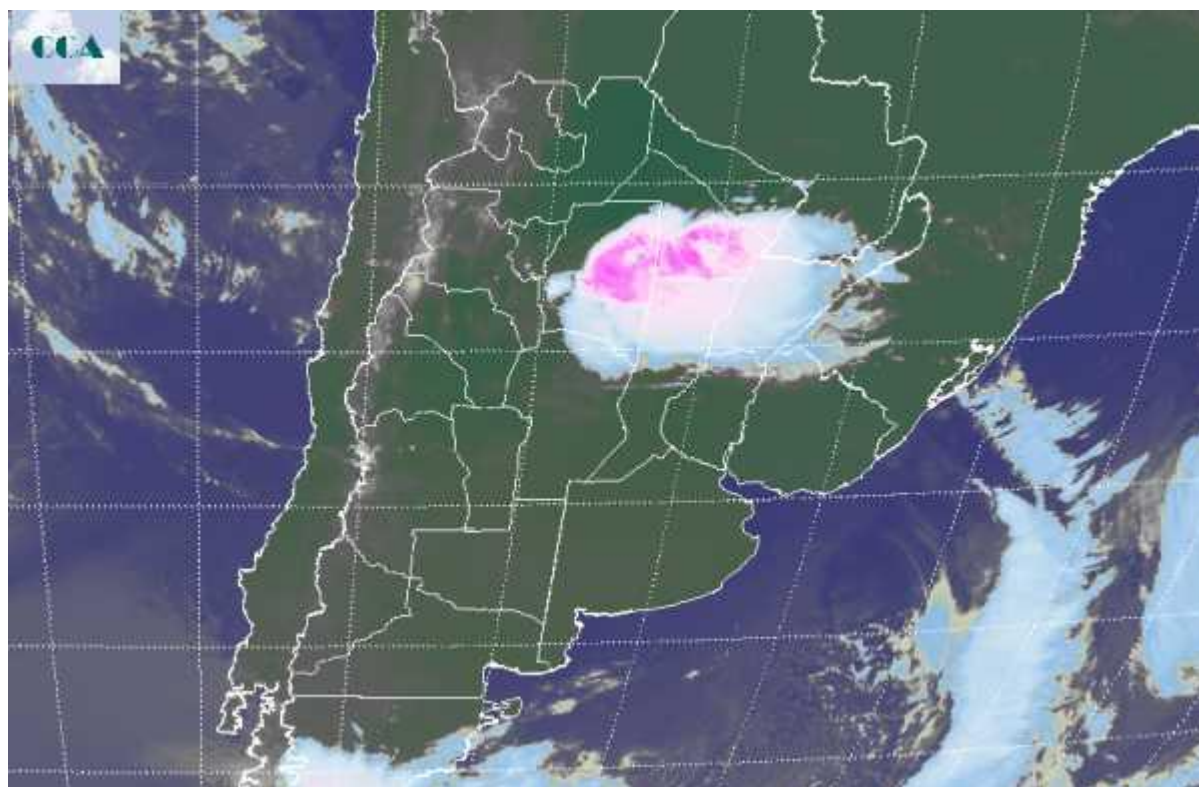


Imagen Satelital

Fecha: martes, 03 de diciembre de 2013

Hora: 07:40

Fuente: CCA



Durante las últimas horas de la tarde de ayer comenzó a observarse el avance de un sistema frontal con paso muy rápido hacia el norte y que derivó en un importante cambio de masa de aire. A su paso los fenómenos se fueron intensificando sobre el este de la cuenca del Salado bonaerense, en general con fuertes vientos, que en algunas localidades puntuales provocaron daños destacados (Chivilcoy y zona aledañas). Como decíamos el avance de este frente fue muy rápido y el contraste entre masa de aire fue la causa de la intensidad de los vientos, los cuales sin embargo no fueron acompañados por lluvias de importancia. Se han reportado precipitaciones del orden de los 10 milímetros en el este de ER y similares en el noreste de BA, pero no ha llovido en el resto de la zona núcleo. Actualmente el frente se ha vuelto estacionario y muy activo en el sur del NEA y norte de SF, tomando el este de Corrientes. La imagen satelital sitúa la zona más activa identificando las nubes de mayor desarrollo. En efecto en la zona este de Santiago del Estero y gran parte de Chaco, las tormentas son intensas y si bien aún no hay datos, se espera que en la zona se produzcan lluvias abundantes dado que la velocidad con que avanza el frente es menor y la posibilidad de que los sistemas precipitantes ganen desarrollo aumenta. Tras el pasaje frontal el tiempo se mantendrá bueno con cielos despejados en gran parte de la región pampeana. El



ambiente temporariamente ha cambiado, pero se espera que las condiciones térmicas sean variables en los próximos días, en especial en el sur de la región pampeana. Las lluvias recién podrían reaparecer con cobertura sobre la zona núcleo hacia el final del domingo, en principio sin tomar las provincias de BA y LP.

