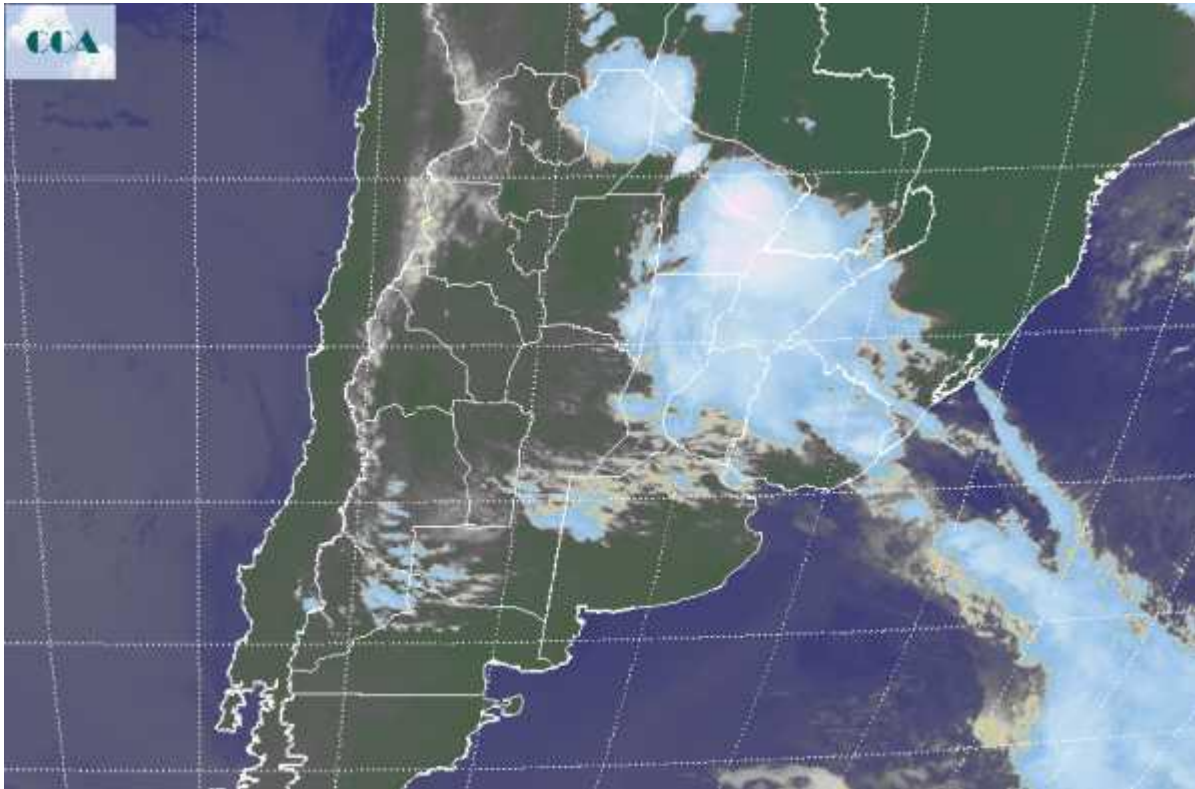


# Imagen Satelital

Fecha: martes, 26 de noviembre de 2013

Hora: 07:45

Fuente: CCA



Durante el fin de semana se observó el predominio de una masa de aire cálido y húmedo, que aún hace sentir su influencia en la franja central del país. Dentro de este contexto, las lluvias comenzaron a desplegarse con importante cobertura hacia la tarde del domingo, las cuales se generalizaron cambiando para el lunes en gran parte de la franja central. Se han observado generosas precipitaciones en sectores necesitados, como el norte de LP, noroeste de BA o el sur de SF. También el sur de CB se vio favorecido por las lluvias, quizá en forma más despereja en cuanto a milimetrajés. Como decíamos las precipitaciones han sido generalizadas, actualmente las mismas se han desplazado hacia el noreste de la región pampeana y el NEA, sin embargo la actividad se está reciclando sobre el oeste de la franja central y por lo tanto la inestabilidad y las lluvias aún no se retiran del sector. La foto satelital, presenta una cobertura homogénea en el centro norte de SF, gran parte de ER y las vecindades de Brasil y Uruguay. Al mismo tiempo las nubes vuelven a formarse en el norte de LP y el norte de BA y pueden ganar desarrollo durante el resto del día. Al mismo tiempo nubes bajas y lloviznas cubren gran parte de CB. El sector que presenta una mejora más firme es el sur de la región pampeana. Las lluvias se mantendrán o reaparecerán en forma alternada en el centro de la región pampeana durante las próximas 24



horas. Durante este tiempo las precipitaciones también se observarán en el centro norte de SF, la Mesopotamia y el NEA. Las condiciones del tiempo tienden a mejorar en forma más definitiva, avanzada la jornada del miércoles. Se espera un cambio en las condiciones ambientales, pero no se impone un enfriamiento de riesgo en el sur de la región pampeana.

