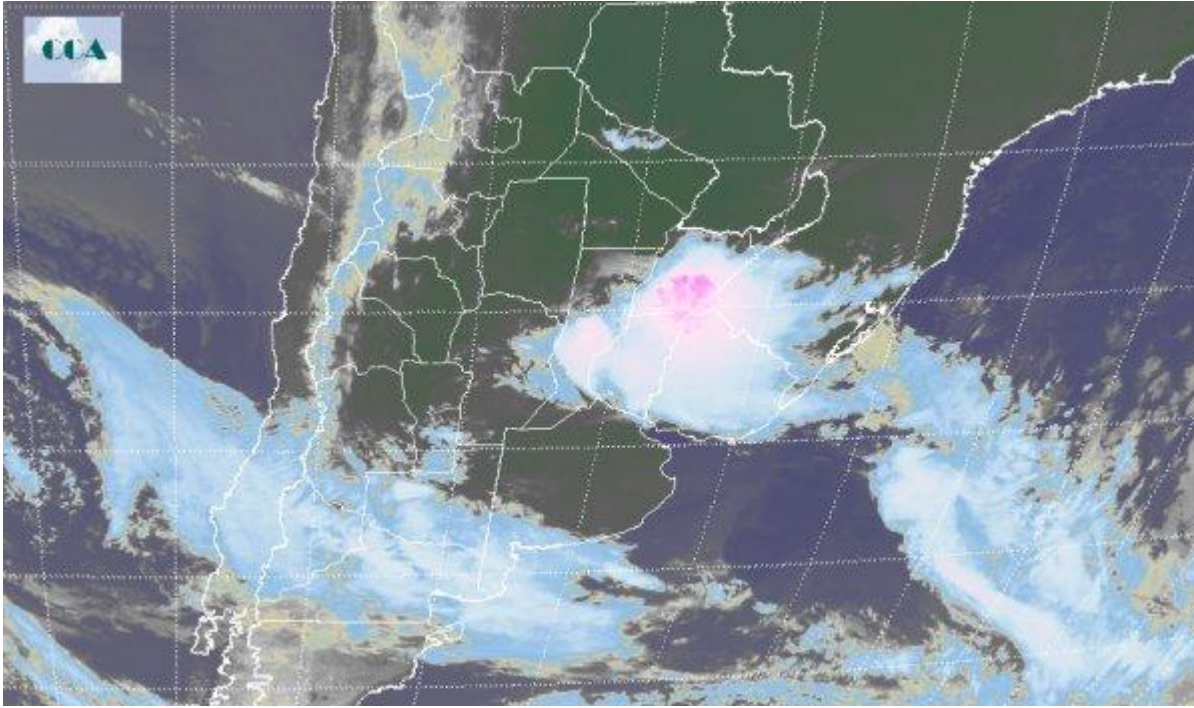


Imagen Satelital

Fecha: sábado, 09 de noviembre de 2013

Hora: 07:50

Fuente: CCA



Otra jornada donde se observan precipitaciones en franja central del territorio nacional que continúa fortaleciendo la recomposición hídrica en este buen comienzo de Octubre. Alta disponibilidad de humedad y elevadas temperaturas, junto con un sistema de mal tiempo que se mantiene prácticamente estacionario, impone jornadas inestables que se prolongan aún hasta el comienzo de la semana laboral. En el recorte de la imagen Satelital puede observarse claramente la posición del sistema nuboso sobre la región centro y sur del Litoral, SF y este de CB, con el mayor desarrollo en altura sobre la provincia de Corrientes. Recordemos que esta perturbación se mantiene prácticamente estacionaria en las últimas 36 horas, por lo cual los acumulados continúan siendo de excelente magnitud. Por otro lado, sobre el suroeste pampeano, se observa el lento ingreso de otro sistema frontal el cual avanza en dirección este noreste reportando lluvias por estas horas en la región. En lo que resta del fin de semana las condiciones de tiempo se mantienen mayormente inestables en gran parte del centro norte del país solo con mejoramientos temporarios. El actual escenario promete un saldo muy favorable en cuanto a los acumulados; luego del pasaje del sistema frontal se instala en la primer parte de la semana, una masa de aire poco más fría y seca.