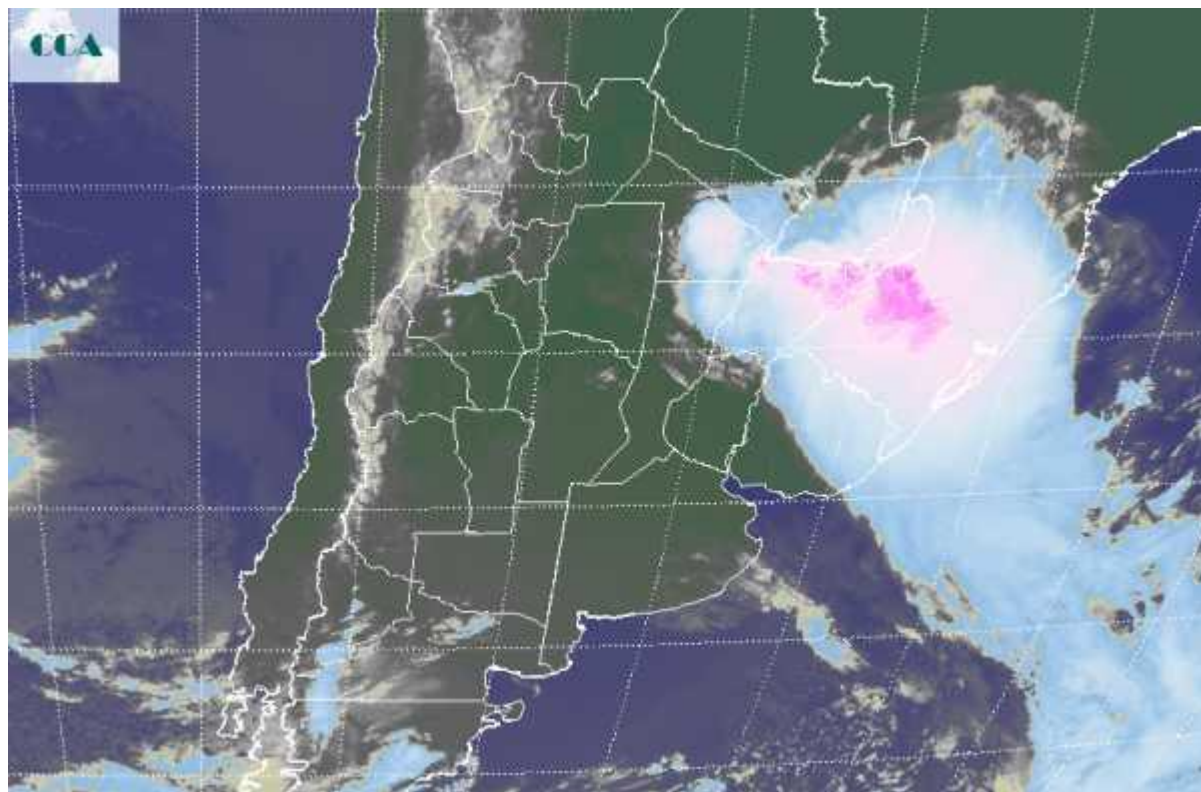


Imagen Satelital

Fecha: Lunes, 21 de octubre de 2013

Hora: 07:50

Fuente: CCA



Durante el fin de semana se han observado lluvias con volúmenes adecuados en gran parte del centro sur de BA y las vecindades de LP. En vastos sectores los acumulados areales rondaron los 25 milímetros, con zonas reducidas donde estas marcas ascendieron hasta los 40. El comportamiento de la oferta de agua evidenció un importante retroceso al desplazarse hacia la zona núcleo, tal es así que sobre el norte de BA los registros apenas alcanzaron los 10 milímetros, con lloviznas en el norte de LP y lluvias menores a 5 mm en el este de CB y gran parte del centro sur de SF y centro sur de ER. Durante la tarde de ayer el frente se volvió más activo en el norte de SF y norte de ER, donde los acumulados volvieron a crecer, incluso mostrando marcas del orden de los 50 milímetros. La jornada de hoy comenzó mostrando un cambio de masa de aire y por consiguiente un cambio de ambiente que se refleja en mínimas del orden de los 5°C en el sur de BA. Esto posiblemente anticipe un amanecer más frío para mañana en la zona. La foto satelital revela el rápido paso del frente hacia el noreste del país, donde se está observando un importante nivel de actividad, con una respuesta en tormentas que se extienden en gran parte de Corrientes, sectores de Chaco, Misiones, sudeste de Paraguay y el centro norte de Rio Grande do Sul. El paso rápido del frente por la franja central de Argentina, es la causa de otro evento



decepcionante en cuanto a lluvias en la zona núcleo. Las perspectivas para las próximas jornadas no presentan lluvias en la zona central del país. Las temperaturas mínimas serán bajas mañana en el sur, pero dado que reaparece la nubosidad y la posibilidad de lluvias para las zonas trigueras se desvanece el riesgo de heladas, el cual se reinstala para el amanecer del jueves.

