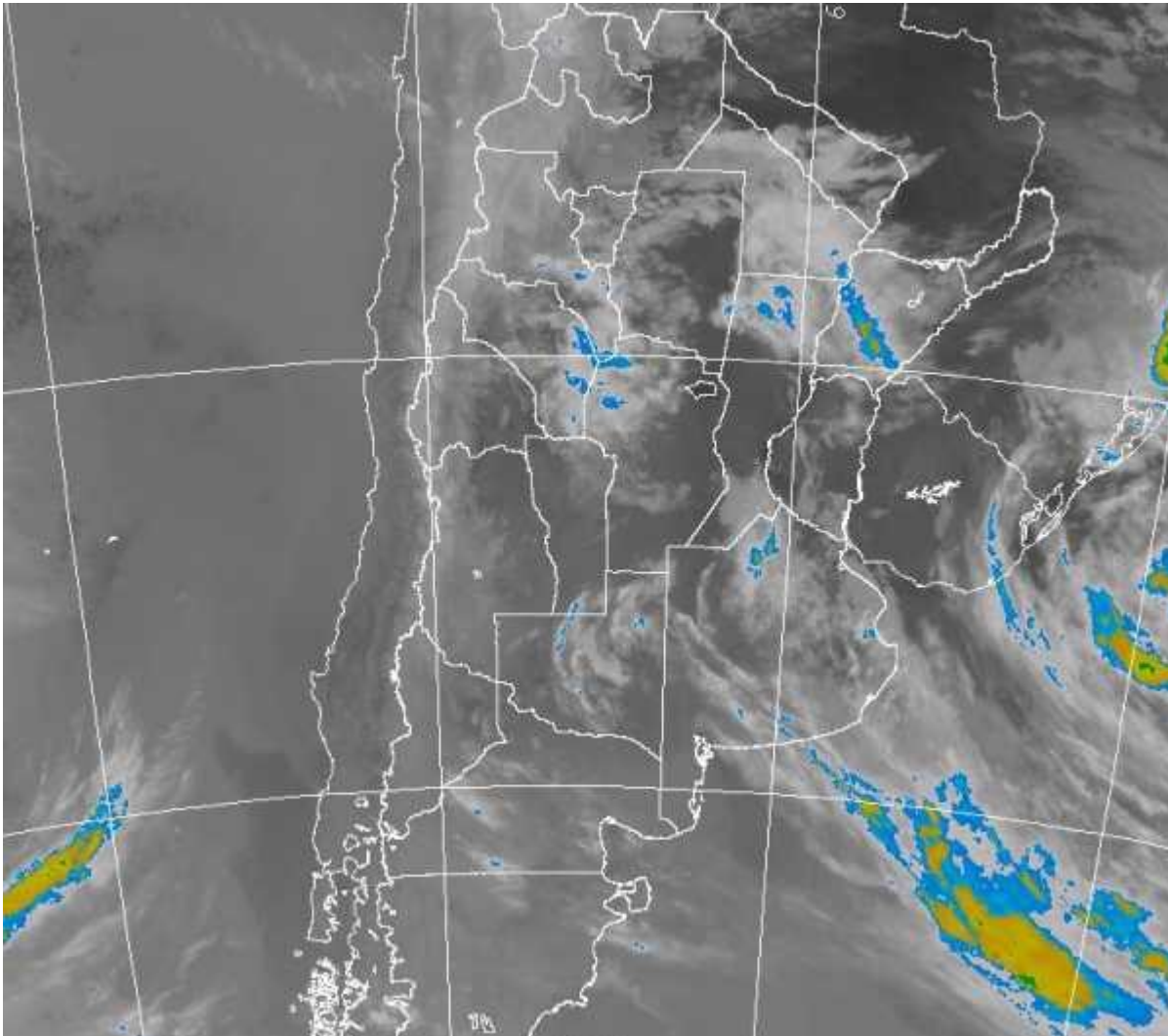


Imagen Satelital

Fecha: jueves, 17 de octubre de 2013

Hora: 07:50

Fuente: CCA



Durante gran parte de la jornada de ayer se observó un importante nivel de actividad en la provincia de CB, la cual se proyectó de manera más desorganizada hacia el norte de LP y algunos sectores del sudeste de BA. Dentro de este contexto se desarrollaron algunas tormentas con buena provisión de agua para la provincia mediterránea, aunque perdiendo eficiencia sobre los departamentos del este y sin extenderse a la provincia de SF, epicentro de las deficiencias



pluviales más persistentes. También se dieron tormentas en el sudeste de BA, pero con una distribución poco homogénea, aunque igualmente se concretaron chaparrones dispersos. Debido a que el aire cálido y húmedo persiste en gran parte de la región pampeana, el amanecer de hoy ha favorecido el desarrollo de nieblas y neblinas en el este y norte de BA, sur de SF, sur de CB y en forma más dispersa en la Mesopotamia y el NEA. La foto satelital, presenta nubosidad de escaso desarrollo pero con coberturas extendidas en buena parte de la región pampeana y el norte del país. Por lo pronto estas nubes bajas no tienen gran potencial pluvial, observándose solo por sectores algún desarrollo nuboso de mayor importancia. Es posible que puedan observarse algunas precipitaciones vespertinas sobre el noreste de BA, pero en general no se espera que las coberturas actuales deriven en precipitaciones generalizadas. Este comportamiento es básicamente negativo para la provincia de SF y el noroeste de BA, sectores donde el atraso pluvial es más evidente y no permite avanzar con las siembras. Hacia el fin de semana las condiciones se vuelven más inestables y el domingo podrían llegar las lluvias a SF, sin embargo para entonces, las precipitaciones más destacadas repetirían en los partidos del sur de la provincia de BA.

