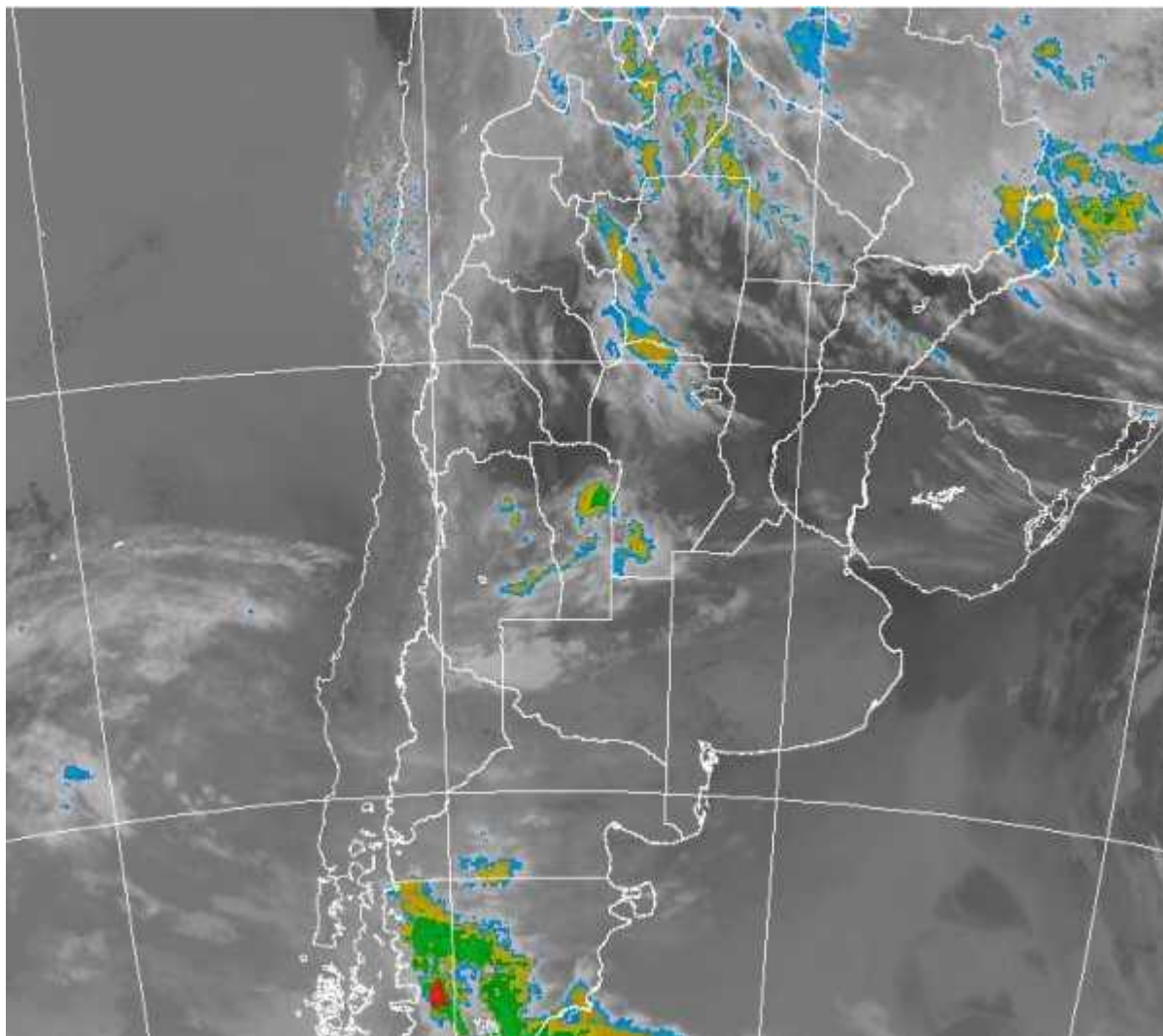


Imagen Satelital

Fecha: martes, 15 de octubre de 2013

Hora: 07:45

Fuente: CCA



Durante las últimas jornadas las precipitaciones lograron coberturas de importancia en la franja central de la región pampeana, aunque dentro de este panorama la dispersión de milimetrajés fue muy importante. Al tiempo que vastos sectores de CB, SF y ER, recibieron lluvias del orden de los 25 milímetros, zonas relativamente vecinas solo capturaron milimetrajés modestos, muy lejanos a los necesarios para revertir la situación de sequía. Las zonas que no recibieron



lluvias ven muy amenazadas sus producciones de la fina. La foto satelital (fuente SMN, debido a que el servidor de imagen GOES13 continua fuera de línea por problemas gremiales de USA), presenta coberturas nubosas que se extienden en el norte del país, marcando su influencia sobre el norte de CB y la región puntana. Es posible que se den chaparrones dispersos asociados a esta nubosidad, pero no se destaca un patrón conducente que favorezca el despliegue de lluvias generalizadas. Las perspectivas para las próximas jornadas, presentan un desmejoramiento de las condiciones del tiempo sobre LP y BA a partir del mañana. Se espera que las precipitaciones sean mayormente débiles, con alguna tormenta dispersa y en general sin grandes acumulados. A pesar de esto, la continuidad de estas lluvias está promoviendo un escenario donde la fina en el sur de la región pampeana, se mantiene sin limitantes hidricas. No se esperan lluvias en la franja central al menos hasta el domingo o lunes próximo. Hasta entonces se esperan temperaturas confortables típicas de primavera, luego puede observarse un enfriamiento en las condiciones ambientales, aunque aún no puede anticiparse el potencial riesgo de heladas sobre el sur.

