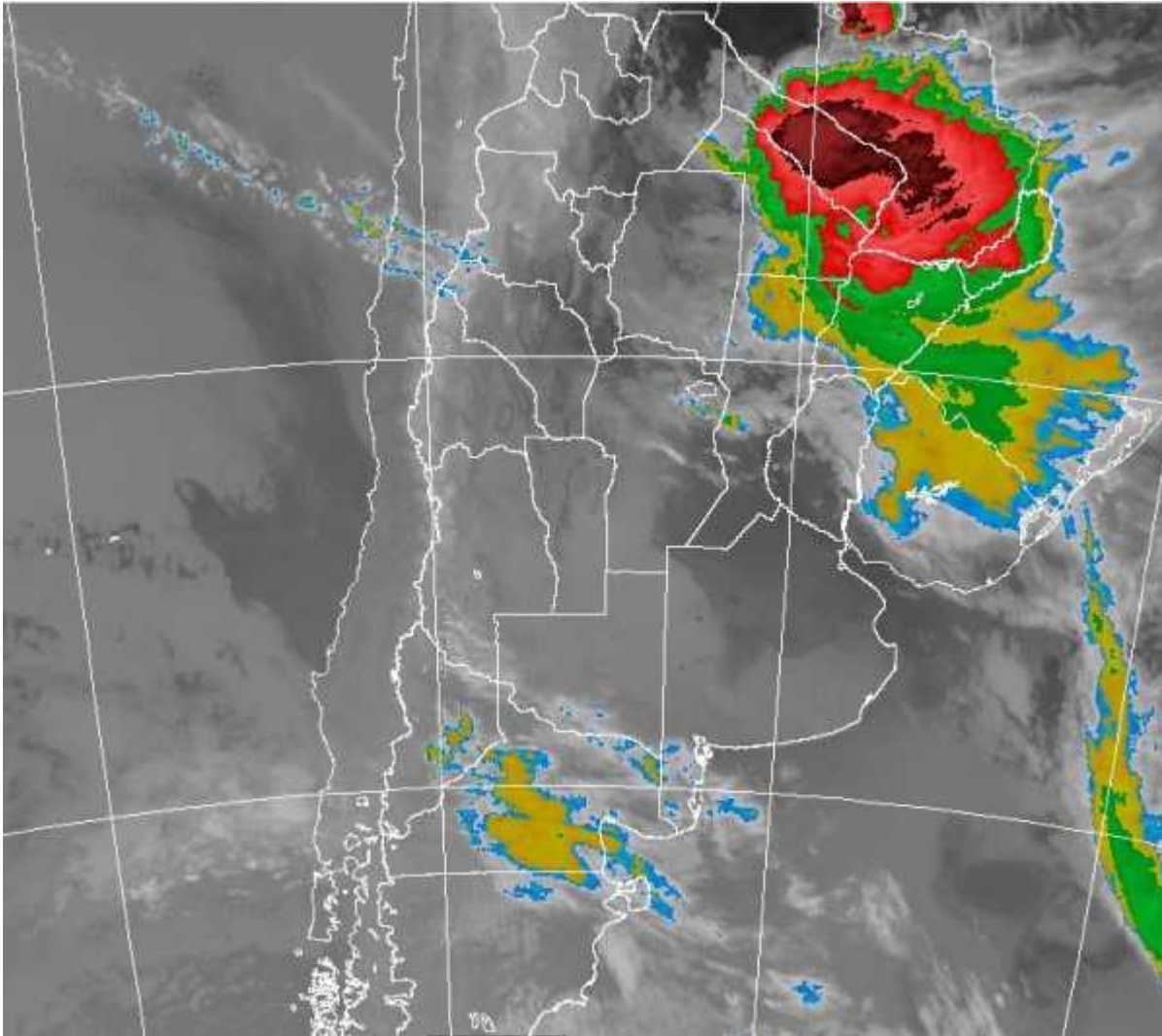


Imagen Satelital

Fecha: jueves, 10 de octubre de 2013

Hora: 07:30

Fuente: CCA



El paso del frente por el centro de la región pampeana ha resultado decepcionante. Si bien en esta ocasión nada puede decirse acerca de su trayectoria, su velocidad de traslado fue tan rápida que apenas si dejó coberturas nubosas con ocasionales precipitaciones modestas o lloviznas, que sobre las zonas mediterráneas más necesitadas estuvieron completamente ausentes. Es decir, el mejoramiento asociado al paso de este frente no se concretó y la zona núcleo sigue



en una situación hídrica crítica. La foto satelital presenta las coberturas nubosas más destacadas, desplazadas hacia el noreste del país, con intensas tormentas en Formosa, las vecindades de Chaco y Paraguay. Las coberturas se extienden hacia Corrientes, sur de Brasil y norte de Uruguay, quedando detrás la región pampeana con alguna posibilidad de recomponer un escenario pluvial que puede concretarse en lluvias modestas que desciendan hasta el centro de SF y el noreste de CB. El rápido paso del frente por la franja central instala una situación de incerteza que complica el difícil paso que lleva el inicio de campaña. Debido a que las lluvias previstas para los próximos días no son de importancia y en todo caso en volúmenes modestos, la primera quincena de octubre tiende a cerrarse sin mostrar claridad en cuanto a la recuperación del patrón pluvial. Para las próximas jornadas se esperan algunas lluvias que desciendan hacia la franja central, decantando de la importante actividad que se observa en el NEA, sin embargo esto no impactará favorablemente sobre el patrón hídrico. Otra semana de atraso y un impacto difícil de sobrellevar para los trigales de la zona tributaria de Rosario.

