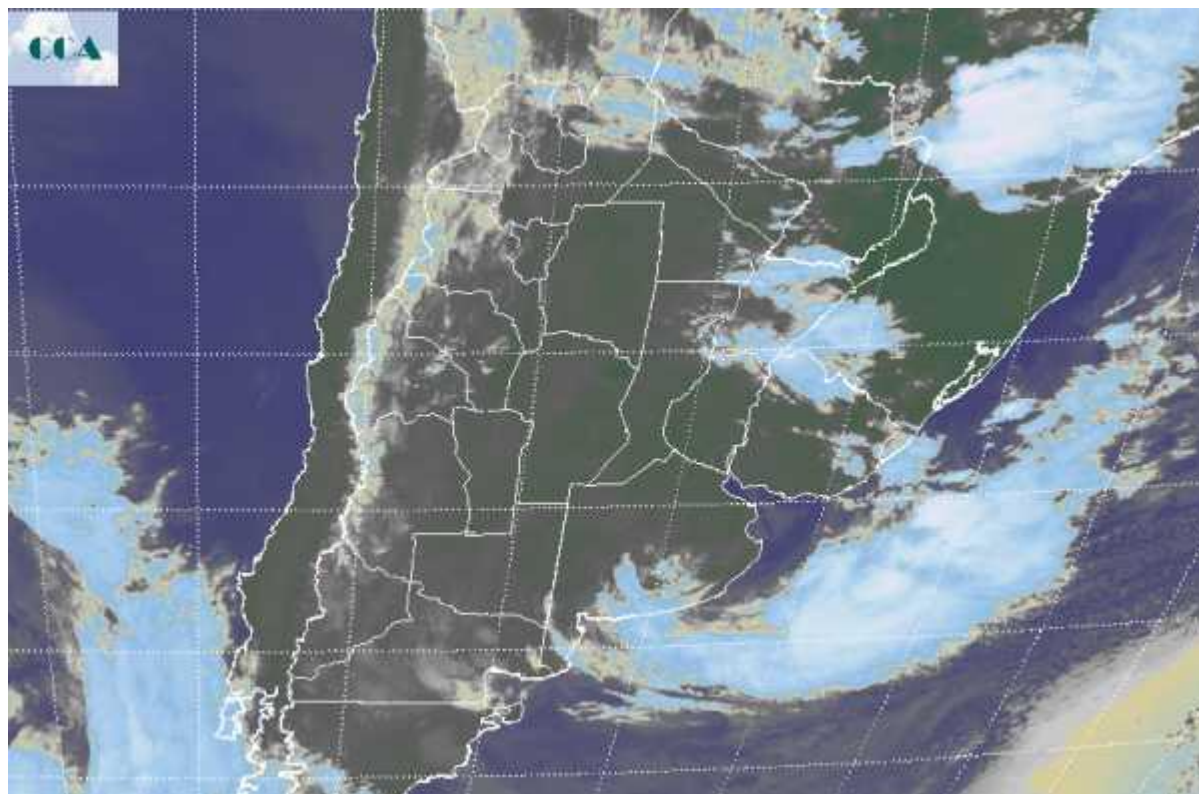


# Imagen Satelital

Fecha: Lunes, 30 de septiembre de 2013

Hora: 07:45

Fuente: CCA



Cambiando del viernes para el sábado las lluvias comenzaron a llegar al sur de la región pampeana, conformándose una situación de alta inestabilidad que benefició principalmente a la provincia de LP y oeste de BA, bastando para mantener el muy buen paso que lleva la humedad del suelo en el sudeste de BA. Las precipitaciones fueron marginales en CB, SF y ER, donde si bien se observaron coberturas nubosas, las mismas no produjeron más que algunos chaparrones aislados con techo en los 10 milímetros. Las lluvias en el sur tuvieron el beneficio extra de la calma, ya que no fue un evento donde se observara tiempo severo, por lo cual los suelos pudieron incorporar el agua de manera muy eficiente. Se afianza así el buen desarrollo de la campaña de granos finos en el sur (trigo y cebada), ajustándose de manera muy riesgosa el escenario para el trigo del núcleo de la franja central del país. La foto satelital muestra el paso hacia el este del sistema de mal tiempo. El mismo afecta aún los partidos costeros del sur de BA y se adentra hacia los partidos vecinos más continentales. Esta alternancia de nubes todavía puede dejar lloviznas y algún chaparrón disperso, pero la tendencia es hacia una mejora progresiva desde el oeste. Las perspectivas de corto plazo anticipan la rotación de los vientos al sector sur, los cuales sin imponer condiciones ambientales rigurosas, mantendrán las temperaturas máximas acotadas, sin



que las mismas alcancen valores propios de comienzo de primavera. Por lo pronto no se están previendo heladas y esto para los trigos que se ubican sobre las zonas más secas pasa a ser vital. Las lluvias serían pobres a lo largo de esta semana, el cambio vendría recién después del domingo próximo.

