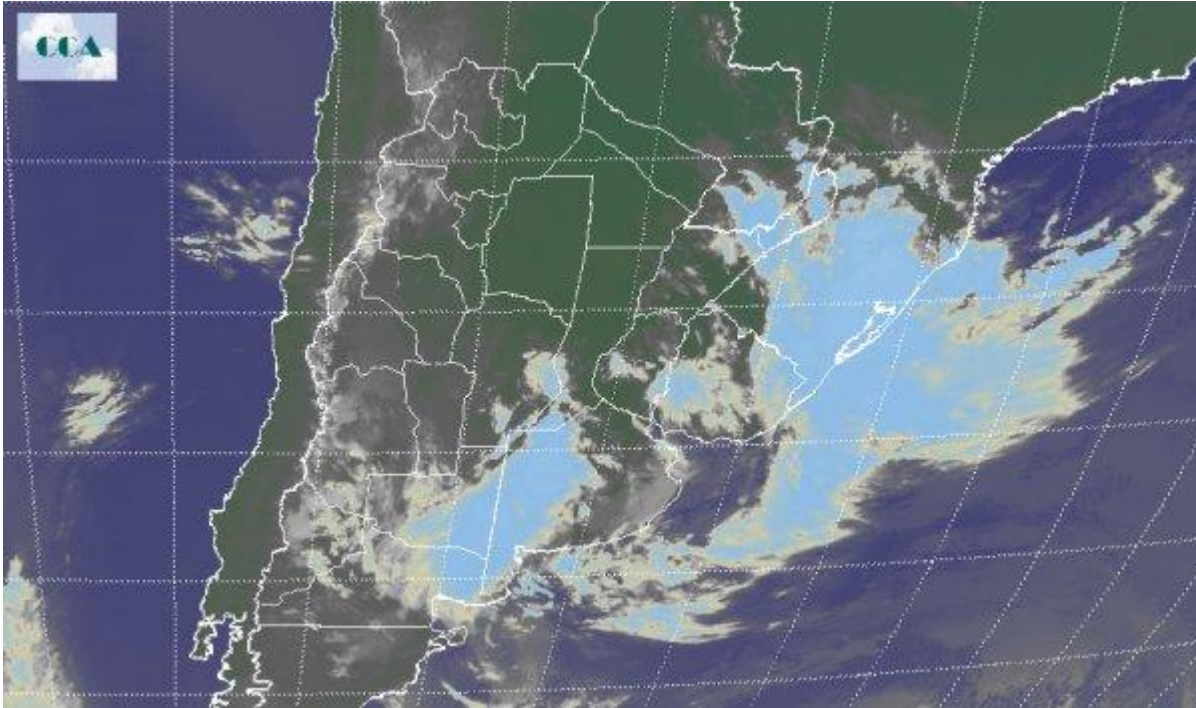


# Imagen Satelital

Fecha: sábado, 28 de septiembre de 2013

Hora: 08:20

Fuente: CCA



Desde la jornada de ayer viernes el ingreso de una masa de aire frío sobre el norte de la Patagonia y sur de la región pampeana, comenzó a desarrollar condiciones muy inestables alternando entre lloviznas, lluvias y algunos chaparrones. Los valores de temperatura aún no muestran señales de cambio de masa de aire en la franja central ajustándose a las condiciones templadas y húmedas de los últimos días. El recorte de la Imagen Satelital indica la posición de la nubosidad que origina el desplazamiento del sistema frontal el cual alcanza el oeste de BA, prácticamente toda la provincia de LP y centro sur de CB. Los reportes de lluvias acompañan esta perturbación al igual que en la región centro y este de de BA. El fin de semana plantea la continuidad del mal tiempo principalmente en la región pampeana con los mayores acumulados recostados en LP y BA. Tanto en el centro sur de CB, sur de SF y ER la oferta hídrica es menos generosa. Luego, en el comienzo de la semana laboral, mejoran las condiciones de tiempo acompañadas por un descenso en los registros de temperatura, tanto mínimos como máximos.