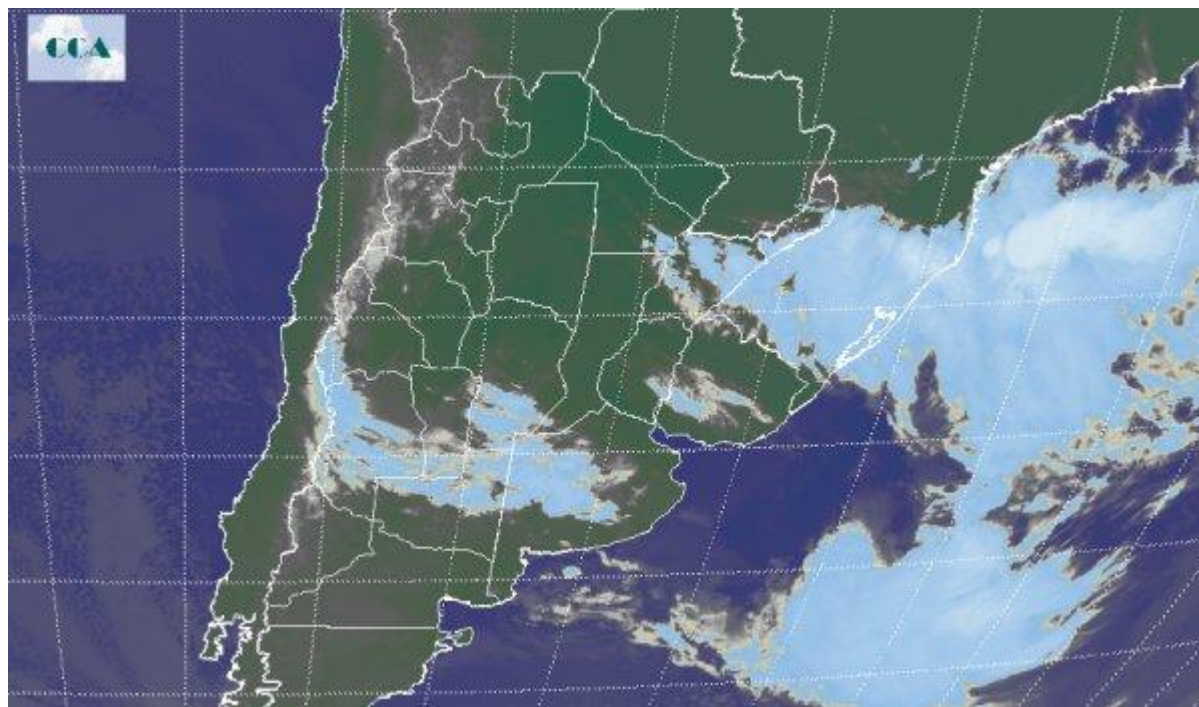


Imagen Satelital

Fecha: sábado, 21 de septiembre de 2013

Hora: 07:50

Fuente: CCA



El fin de semana comienza con temperaturas similares a las de ayer viernes, prevaleciendo ambiente mayormente templado propio de la transición estacional. Los valores comienzan en torno a los 6 °C □ 8° C en el sur pampeano y alcanzan poco más de 10 ° - 12 °C en la franja central, para luego en el extremo norte del país, extenderse más allá de los 14 °C □ 16 °C. Algunas nieblas se despliegan, consecuencia del ingreso de humedad, en el este de BA y sur del Litoral, sin presentar mayores problemas en cuanto a la disminución de la visibilidad. El recorte de la Imagen Satelital muestra el avance de una perturbación desde el oeste de la franja central en dirección este. La misma origina una considerable extensión nubosa aunque careciendo de desarrollo vertical, por lo cual solo tiene chances de generar algunas lloviznas menores en la región. Por otro lado, puede apreciarse en el extremo norte del Litoral y sur de Brasil un sistema nuboso más destacado el cual está dejando reportes de lluvias en la última región. Se espera que durante el fin de semana las condiciones de tiempo se mantengan mayormente estables en la principal región agrícola del país. Las chances de lluvias modestas aumentan en la transición hacia la jornada del domingo sobre el noreste de BA y sur del Litoral; sin embargo, hasta el promedio de la semana entrante no se esperan eventos destacados. Las temperaturas promueven ambiente templado y muy confortable durante el fin de semana.