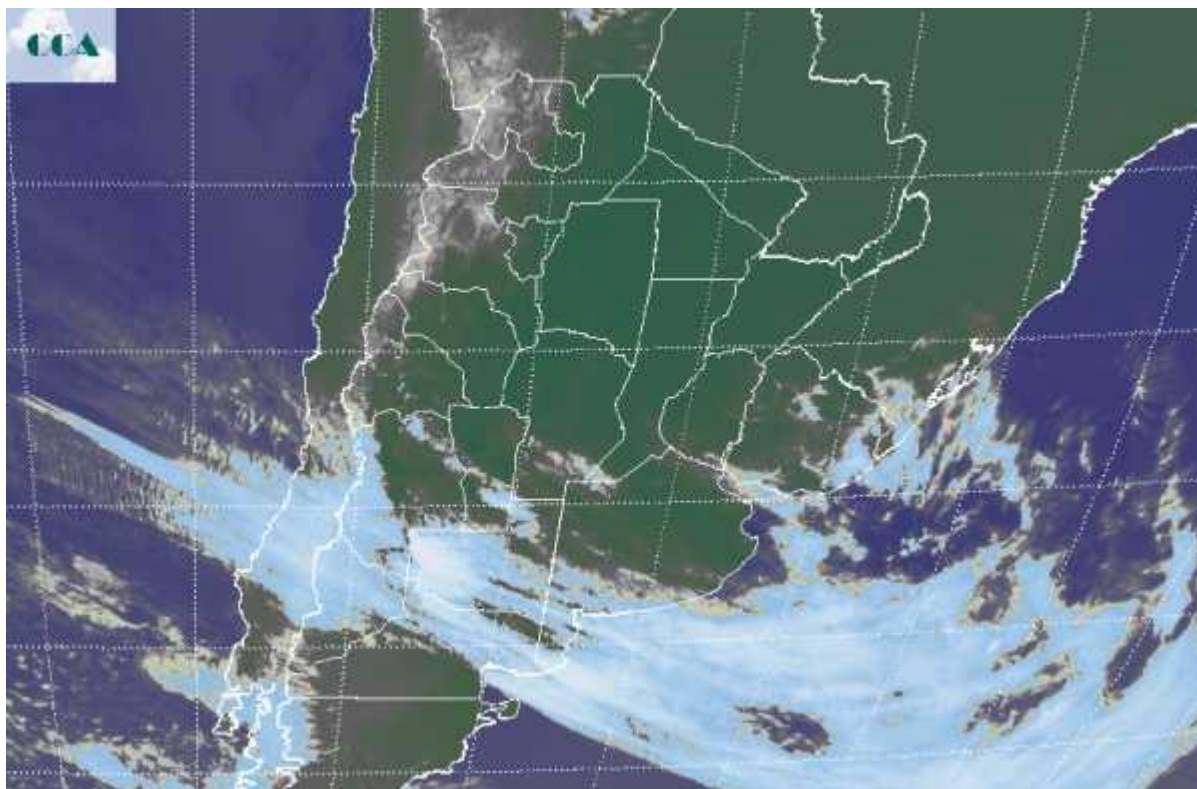


Imagen Satelital

Fecha: martes, 10 de septiembre de 2013

Hora: 07:30

Fuente: CCA



En el arranque de la jornada de hoy, las temperaturas anticipan, lo que será una jornada sofocante en gran parte del país, hasta el norte de la Patagonia, donde la persistencia de algunas coberturas nubosas puede morigerar el crecimiento de las máximas. Durante la noche en la región pampeana las marcas térmicas no han descendido demasiado. Incluso en los corredores habitualmente más fríos del sudeste de BA, las mínimas no lograron quebrar el piso de los 16°C, esto define un punto de partida que hará de esta una jornada muy cálida para la época y que seguramente repetirá mañana. La foto satelital muestra el tránsito de una perturbación por el norte de la Patagonia, la cual tiene impedido el paso hacia el norte. Sólo sobre los partidos costeros del sur de BA, las coberturas ganan terreno aunque con magros desarrollos verticales como para dejar precipitaciones. Hacia el norte los cielos despejados son los protagonistas. Algunas brumas y nieblas, ocasionalmente pueden dejar nubes bajas temporarias, nada que prometa morigerar el intenso calor de las próximas jornadas. Las perspectivas para los próximos días indican inestabilidad a partir de mañana. Hacia la tarde del miércoles o cambiando para el jueves las lluvias pueden reaparecer en el sudeste de BA. Desde entonces el sistema de mal tiempo se irá desplazando hacia el norte, preferenciando la franja este. El apogeo de las precipitaciones posiblemente llegue el



viernes con epicentro sobre la provincia de ER. Desde allí hacia el oeste la oferta de agua disminuye hacia Santa Fe, llegando con registros modestos al este de CB, probablemente sin precipitaciones para el oeste. Esto complica la difícil situación de sequía en la zona y particularmente no ayuda a sofocar los incendios que se observan en las zonas serranas, principalmente en el Valle de Calamuchita. Las temperaturas descienden progresivamente desde el jueves.

