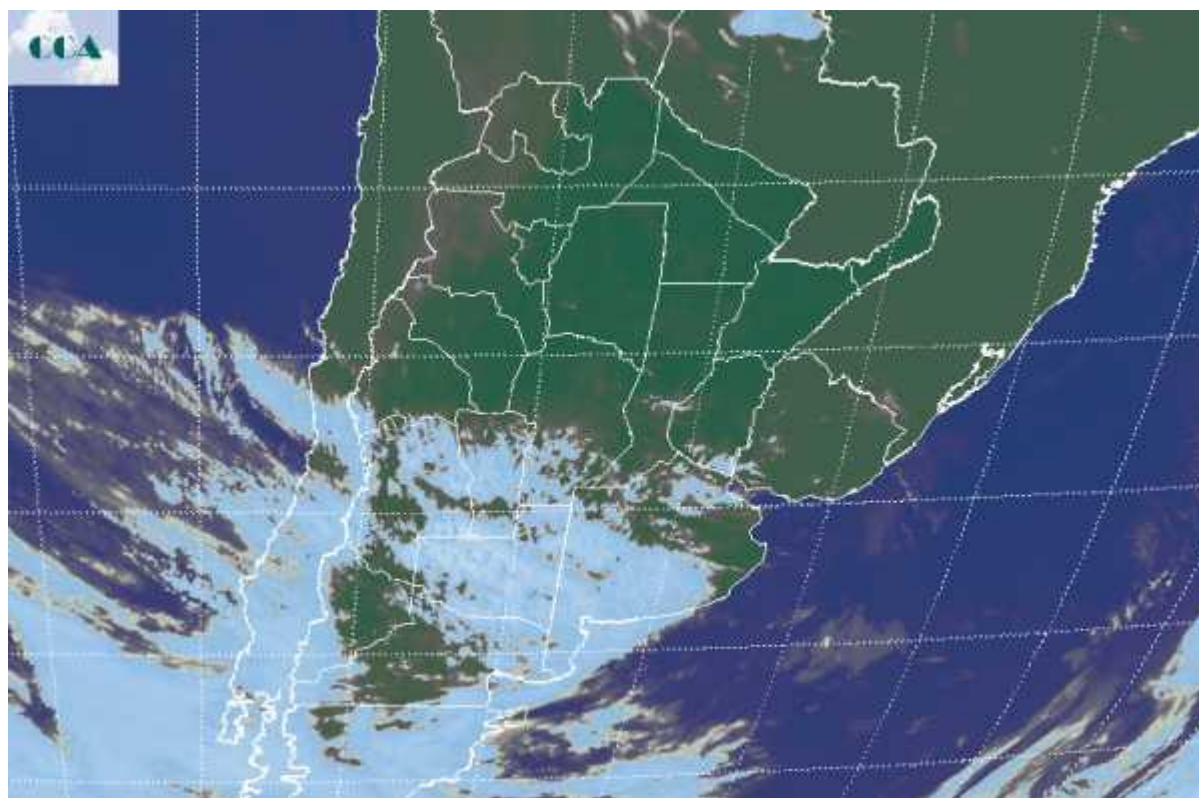


Imagen Satelital

Fecha: Lunes, 09 de septiembre de 2013

Hora: 07:50

Fuente: CCA



Las lluvias observadas entre viernes y sábado favorecieron de manera especial a la provincia de BA debido a que el sistema de tiempo que las provocó fue desviado hacia el este marginando gran parte de la zona núcleo. Dentro de este contexto se observaron lluvias muy destacadas en el noreste de BA, un muy buena provisión de agua para el sudeste de la provincia y lluvias modestas sobre el este entrerriano, las cuales se volvieron marginales al desplazarnos hacia el oeste. Los registros fueron mínimos en el sur de SF, noroeste de BA y nulos en CB y LP. Si bien el evento puede considerarse decepcionante para la zona núcleo tributaria de Rosario, debe considerarse como positivo que se haya quebrado el patrón seco que dominaba toda la región pampeana. Luego de las lluvias no se ha observado un cambio de masa de aire. Es más la circulación del norte ha prevalecido manteniendo altas las temperaturas y los niveles de humedad. La foto satelital muestra coberturas nubosas que se desplazan de oeste a este por el sur de la región pampeana. Las mismas se desorganizan y pierden posibilidades de generar precipitaciones al ingresar en la zona de alta presión que domina el este y que por otra parte es responsable de la circulación del nor noreste. Se prevé que las próximas jornadas de mantengan cálidas con vientos prevalecientes del sector norte, aunque por momentos alternando



su componente este-oeste. Igualmente la permanencia de la masa de aire promueve un escenario que puede generar precipitaciones a partir del jueves en el sur de BA y que crecen en posibilidades hacia el viernes y durante el fin de semana en la zona núcleo.

