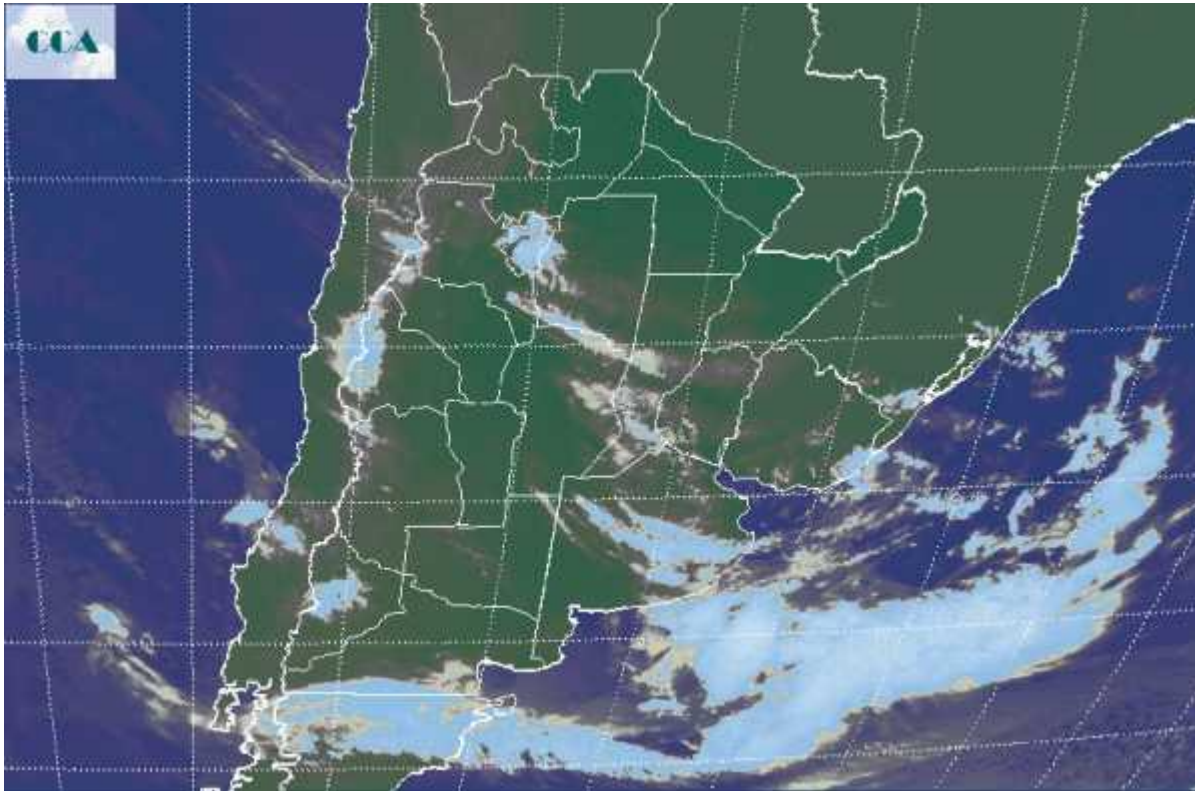


Imagen Satelital

Fecha: miércoles, 31 de julio de 2013

Hora: 07:45

Fuente: CCA



Desde la tarde de ayer comenzaron a concretarse precipitaciones en el sur de la región pampeana. En principio la zona de influencia de la localidad de Tres Arroyos parece haberse beneficiado con milimétrajes cercanos a los 20 milímetros, siendo este un dato parcial. Las lluvias han sido menores en otros sectores del sudeste de BA, aunque todavía podrían sumarse algunos milímetros hasta el mediodía. La foto satelital, presenta coberturas nubosas que se desorganizan al viajar hacia el noreste de la región. La banda nubosa más homogénea se mantiene sobre sectores del sudeste de BA. Ayer se observaban tormentas en áreas del sudoeste, sin que aún se cuenten con datos como para evaluar la oferta de agua. Las coberturas sobre el norte de BA, son pobres y de escaso desarrollo, con escaso potencial pluvial, que no dejarían más que algunas lloviznas. Las perspectivas para el resto de la jornada de hoy, proyecta la inestabilidad sobre gran parte de la región pampeana. Esto en principio se traduciría en coberturas nubosas que pueden dejar lluvias pero siempre de milimétrajes pobres o en forma de lloviznas. Solo en sectores puntuales del sudeste pueden darse algunos chaparrones más importantes. La situación no se restringe al sudeste de BA, sino que afectará también las provincias de ER, SF y este de CB, siempre con lluvias débiles y donde las coberturas nubosas desaparecerían recién durante el



transcurso del jueves. Tras las lluvias se repone el aire frío, sin retroceder a los rigurosos registros que se observaron en la semana que inició la segunda quincena del mes.

