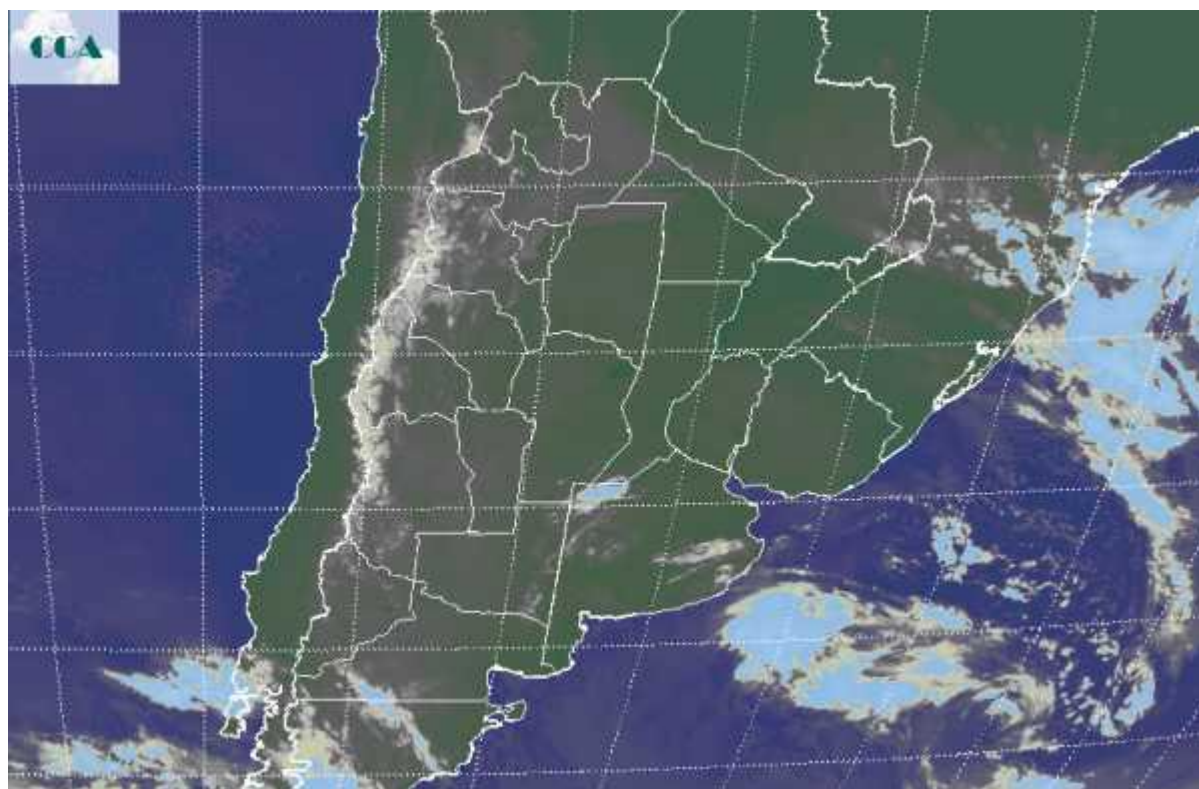


Imagen Satelital

Fecha: Lunes, 22 de julio de 2013

Hora: 08:30

Fuente: CCA



La masa de aire frío se ha desplegado en todo el país. Las condiciones ambientales se han vuelto rigurosas, moderadas por coberturas de nubes bajas. Las bajas temperaturas se observan en toda la región pampeana y también avanzan sobre el noreste del país. Se espera que durante el resto del día se fortalezca la entrada de aire frío, condición que impactará principalmente en sostener las máximas acotadas. La imagen satelital presenta una diversidad de situaciones, la cual se define a partir de la dispersión que presentan las coberturas de nubes bajas. Las mismas se han desplegado en gran parte de la región pampeana y han jugado un rol de moderación en el descenso de las temperaturas mínimas. Las nubes no logran gran desarrollo, pero debido a la inestabilidad del aire frío no sorprende que se estén reportando algunas lloviznas en zonas costeras de BA, incluso durante el fin de semana con algunas nevadas ligeras en la zona serrana del sudoeste de la provincia. Las perspectivas marcan la continuidad de la situación meteorológica presente. Se perfilan pulsos cortos de ingreso de aire frío que sostendrán las actuales condiciones ambientales, por lo cual la semana se mantendrá sesgada por el dominio de la masa de aire polar, alternando coberturas nubosas con mayor potencial de lloviznas y alguna nevada dispersa en sectores del sur de BA.