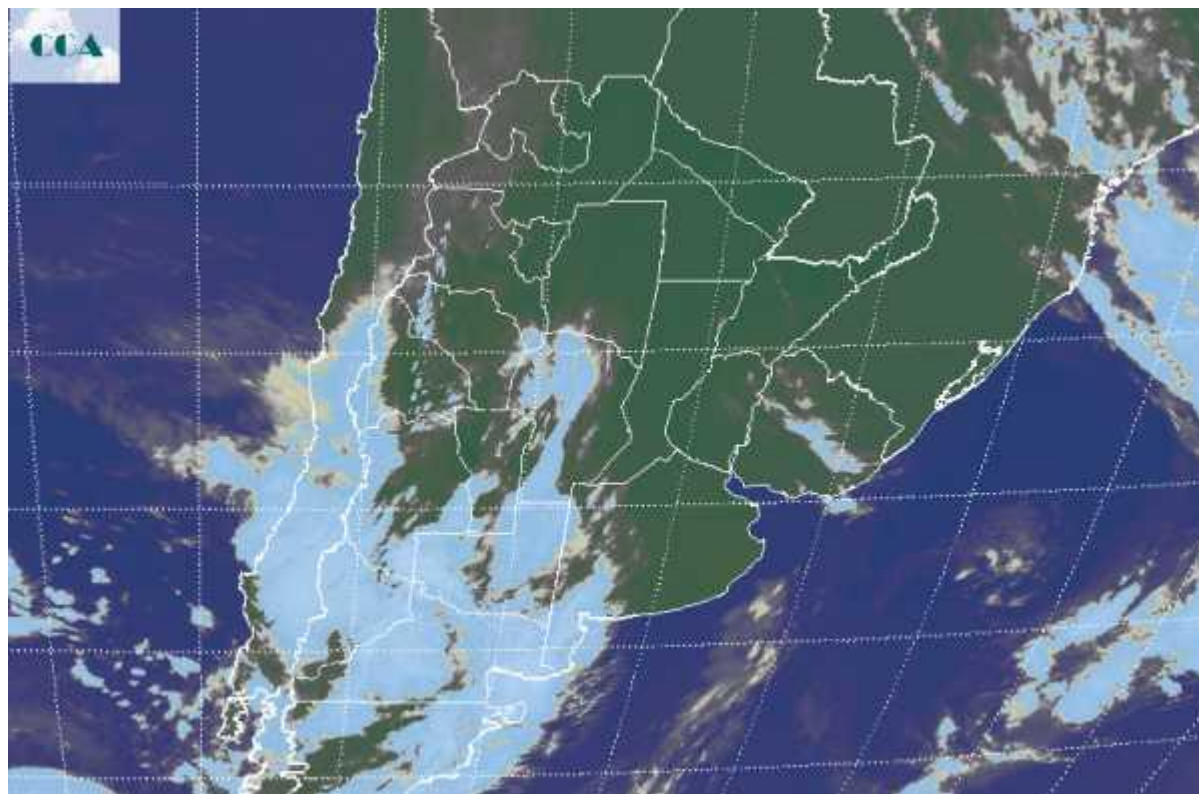


# Imagen Satelital

Fecha: jueves, 27 de junio de 2013

Hora: 07:25

Fuente: CCA



Con el cambio de circulación al sector nor noroeste, el ambiente se ha ido templando durante la jornada de ayer. Esto se refleja en temperaturas mínimas con importante crecimiento en las zonas habitualmente más frías del sudeste de BA, donde los registros rondan los 5°C, habiéndose observado ayer importantes heladas en el sector. Los fenómenos de nieblas y neblinas se han debilitado, en general prevalecen en áreas mesopotámicas y del este del NEA, sin que generen inconvenientes destacados con la visibilidad en el este de BA o en la provincia de SF. La foto satelital, muestra el avance desde el oeste, desde la Patagonia de un sistema frontal, el cual está dejando lluvias y nevadas en la cordillera. Ya las primeras coberturas nubosas alcanzan la provincia de LP, el sudoeste de BA, extendiéndose incluso al oeste de CB. De todas maneras se aprecia una desorganización en la nubosidad que podría estar confirmando la baja performance en cuanto a precipitaciones que se espera de este pasaje frontal. Las próximas horas evolucionarán caracterizadas por el avance de la nubosidad desde el oeste, por lo cual progresivamente los cielos despejados que dominan el este irán ganando coberturas. Si las nubes no ganan desarrollo se mantendrán bajas las posibilidades de lluvia. Las perspectivas para las zonas del este marcan algunas lloviznas y en todo caso en forma dispersa podría concretarse alguna lluvia con



registros inferiores a los 10 mm. Luego del pasaje frontal, reaparece el frío. La circulación del oeste sudoeste impondrá una nueva masa de aire frío y seco. Esto convergerá en la vuelta de las heladas que para el domingo pueden alcanzar sectores de la franja central del país.

