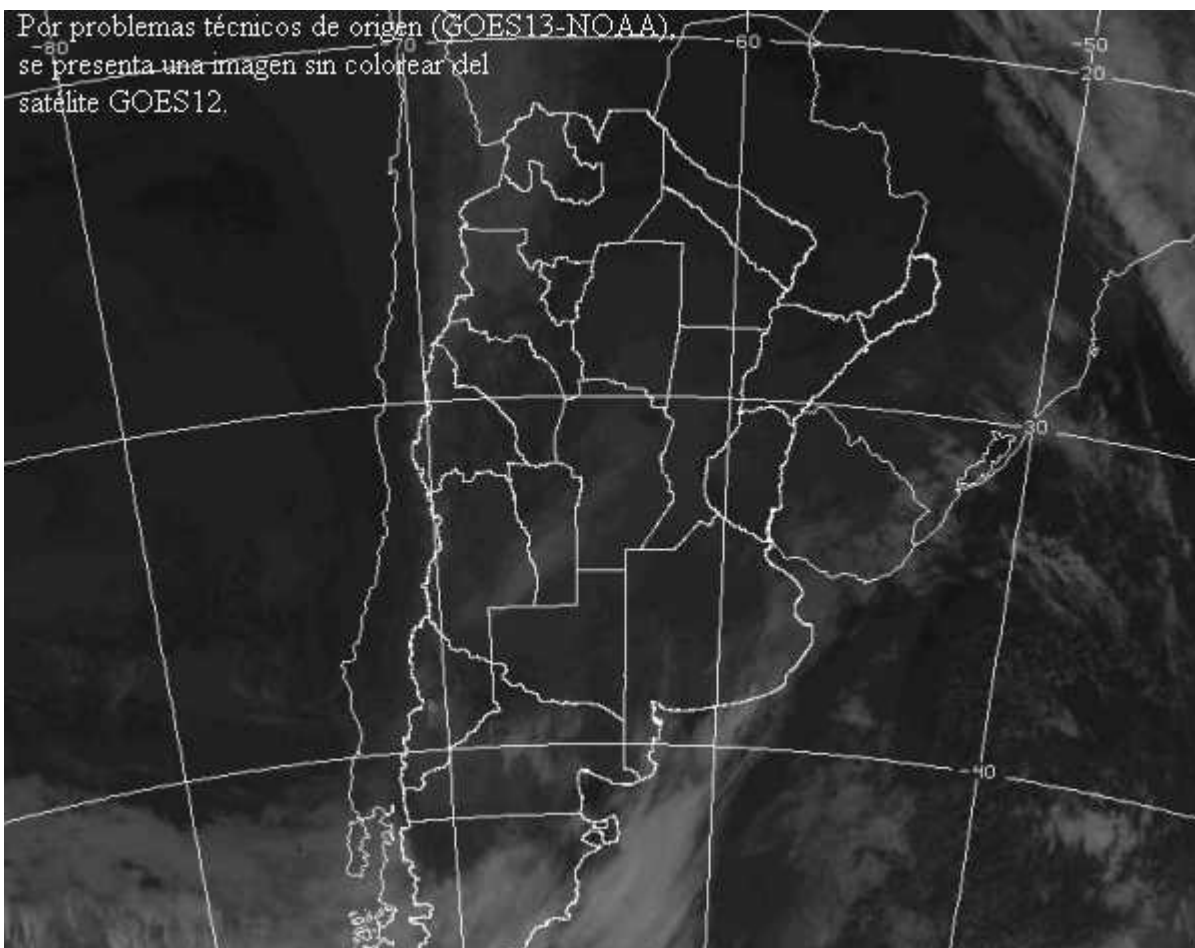


## Imagen Satelital

Fecha: Lunes, 03 de junio de 2013

Hora: 08:10

Fuente: CCA



El fin de semana se presentó con algo de inestabilidad y pasajes de coberturas nubosas con algunas lloviznas dispersas en el sur sudeste de BA, quedando la franja central mayormente dominada por cielos despejados. En el comienzo de la jornada de hoy, reaparecen las nubes sobre el este de BA, con algunas lloviznas que alternan en la zona y mantienen un ambiente desfavorable en los niveles de humedad para las tareas de cosecha. Algunas neblinas se observaron en la Mesopotamia y en la franja central, pero no lograron promover, problemas serios de visibilidad. La foto satelital, permite apreciar como la perturbación que transita la Patagonia, genera una influencia negativa sobre el este de BA, sosteniendo coberturas nubosas que si bien no tienen potencial importante de precipitaciones, dejan altos los niveles de humedad en capas bajas que eventualmente provocan algunas lloviznas. Esta situación alternará con cielos despejados durante el



resto del día y posiblemente se repita durante el miércoles. El patrón conducente no plantea en el corto plazo el regreso de precipitaciones de importancia. No obstante, ya hemos mencionado, que el tránsito de nubes en el sur sudeste de BA, genera un contexto alejado del ideal para la cosecha. La misma se lleva a cabo con niveles de humedad que complican el acopio. De todas maneras la misma avanza, dado que eventualmente una postergación definiría complicaciones con las siembras tempranas de cebada. Para los próximos días se mantiene la tendencia de tiempo seco. Solo en el sudeste de BA podrían reaparecer ocasionales lloviznas dispersas. Por lo pronto no aparece una irrupción de aire frío con potencial para dejar heladas.

