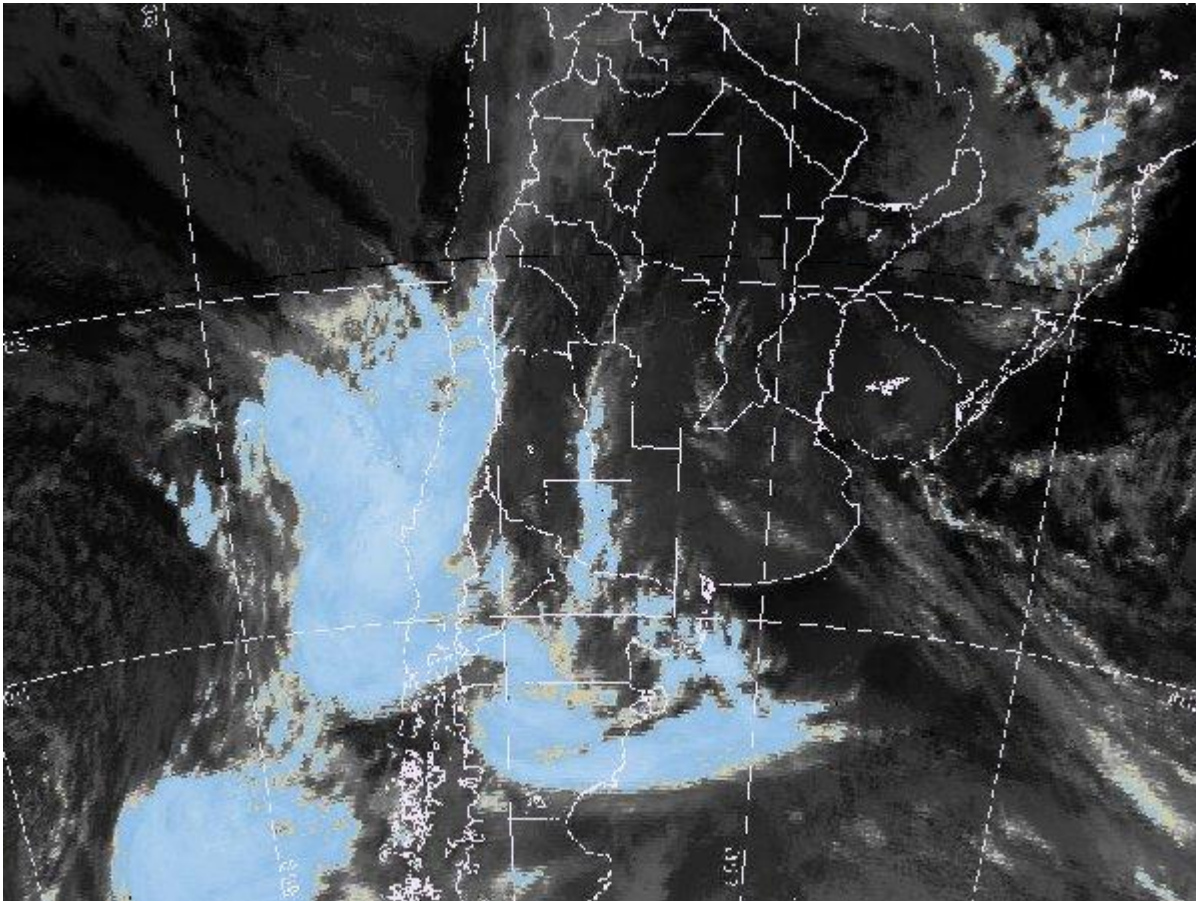


# Imagen Satelital

Fecha: Lunes, 27 de mayo de 2013

Hora: 07:45

Fuente: CCA



Durante el fin de semana se afianzó la masa de aire muy húmeda y ligeramente templada sobre todo el centro y norte del país. En este contexto, y lejos de presentar valores extremos, son comunes los registros superiores a  $5^{\circ}\text{C}$   $\square$   $6^{\circ}\text{C}$  en las zonas habitualmente más frías del sur bonaerense y poco más de  $8^{\circ}\text{C}$   $\square$   $10^{\circ}\text{C}$  alcanzando la franja central. La formación de neblinas es otro indicador excluyente de esta masa de aire dominante donde, en el amanecer de hoy lunes, se generalizan en la región bonaerense, zona del Litoral e inclusive afectando las provincias mediterráneas de Córdoba y Santa Fe. El recorte de la Imagen Satelital, nuevamente con problemas técnicos ajenos a nuestra empresa, muestra la formación de un sistema de baja presión sobre el norte de la Patagonia. Esta perturbación, y debido al desplazamiento en dirección este del sistema anticiclónico o de alta presión, es la que en las próximas jornadas gana chances de inestabilidad al acercarse a la franja central. Se espera que hasta la jornada del día miércoles la baja presión confiera



condiciones inestables principalmente la zona pampeana donde la formación de lluvias comienza hacia finales del día de hoy lunes sobre el centro y norte de la región. Luego, en el promedio de la semana, el sistema frontal frío que impulsa esta perturbación produce un cambio en las condiciones ambientales hacia un escenario más seco y frío con menor nubosidad.

