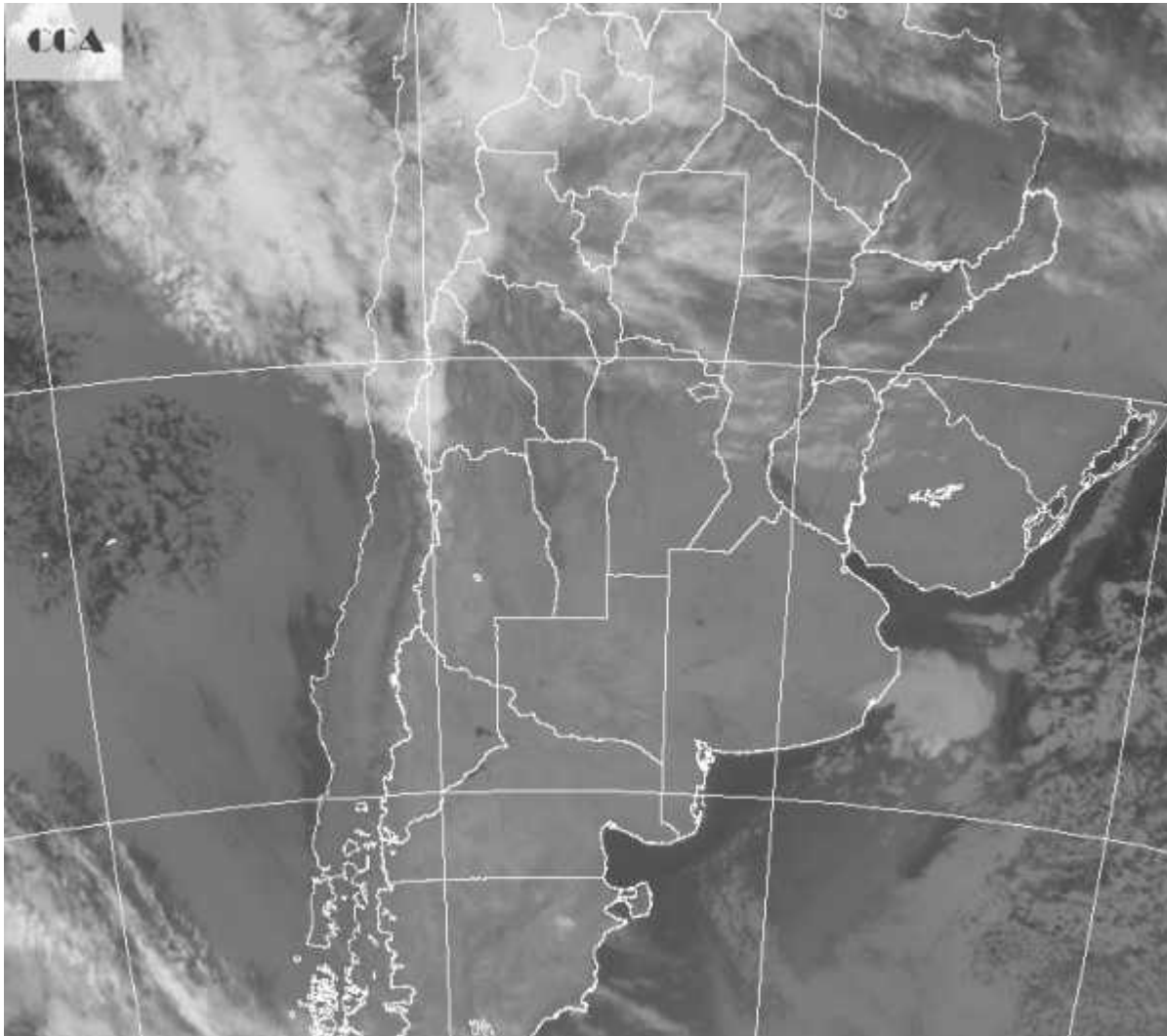


Imagen Satelital

Fecha: viernes, 17 de mayo de 2013

Hora: 08:15

Fuente: CCA



La masa de aire frío de origen polar continúa teniendo una fuerte presencia en gran parte del país influenciando fundamentalmente la región pampeana, llegando hasta el centro de la Mesopotamia. Las mínimas no han sido muy rigurosas, pero no son pocas las localidades que reportan temperaturas en torno a los cero grados centígrados. No se han reportado nieblas o neblinas salvo en zonas del NOA. La foto satelital, alternativa a la habitual, presenta un despliegue de



nubes bajas que transitan de oeste a este sobre el norte del país. Allí se han visto favorecidas las nieblas, situación que se modifica al ingresar a la región pampeana. En general en este sector, como en el norte de la Patagonia, predominan los cielos despejados, con algunas brumas. Sobre el extremo sur de la Patagonia, fuera de la foto, transitan algunas perturbaciones que pueden estar dejando precipitaciones, incluso algunas nevadas. Las perspectivas para el fin de semana presentan algo de inestabilidad durante el sábado y domingo en la franja central. Esto debería traducirse en un aumento transitorio de las coberturas nubosas, con baja posibilidad de que se concreten algunas lloviznas o lluvias ligeras dispersas principalmente en ER y el noreste de BA. El frío continuará durante el fin de semana, pero las mínimas crecerán respecto de la jornada de ayer y hoy. También se esperan máximas algo más elevadas. La semana próxima se verá también condicionada por la presencia de aire frío, aunque en general con temperaturas más cercanas a las esperadas para la época del año. Por lo pronto no se proyectan sistemas precipitantes de importancia, incluso podría mantenerse seca toda la semana.

