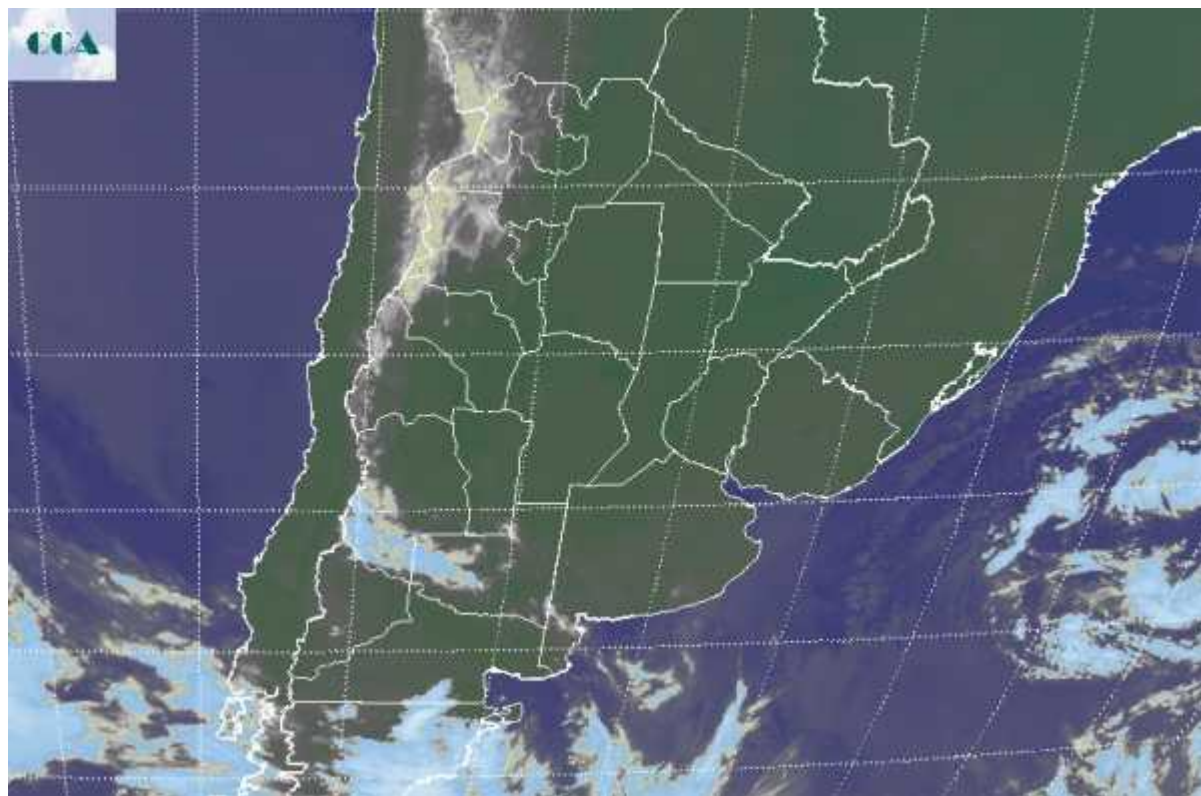


Imagen Satelital

Fecha: martes, 16 de abril de 2013

Hora: 07:45

Fuente: CCA



Se perfila la continuidad de tiempo estable al menos durante los próximos siete días. La estructura atmosférica desde superficie hacia los niveles superiores se encuentra dominada por un eje de alta presión que inhibe los desarrollos nubosos de importancia e impide el pasaje de perturbaciones por la franja central, en todo caso, las mismas serán desviadas hacia la Patagonia, donde se concentrarán las condiciones más inestable. El amanecer de hoy ha sido más fresco que el de ayer, con algunas coberturas nubosas sobre el sudeste de BA, devenidas de nieblas. Con el correr de las horas la zona seguramente volverá a mostrar cielos despejados. Se han reportado otros sectores con nieblas, neblinas o bruma, pero en forma dispersa sobre la Mesopotamia, SF y CB. La foto satelital presenta prácticamente una réplica de la jornada de ayer. Se aprecian vastas extensiones donde los cielos despejados son dominantes, quedando el tránsito de nubosidad relegado a sectores Patagónicos, donde eventualmente pueden darse lluvias ligeras, más que nada en zonas cordilleranas. Las próximas jornadas se sucederán sin mostrar mayores variantes en las condiciones meteorológicas. La amplitud térmica será importante, dado que se esperan amaneceres frescos pero con tardes caracterizadas por máximas muy confortables, ligeramente cálidas. Eventualmente pueden definirse condiciones eficientes para el desarrollo de



nieblas durante la madrugada y las primeras horas del día. Las lluvias no regresarían antes del miércoles de la semana próxima.

