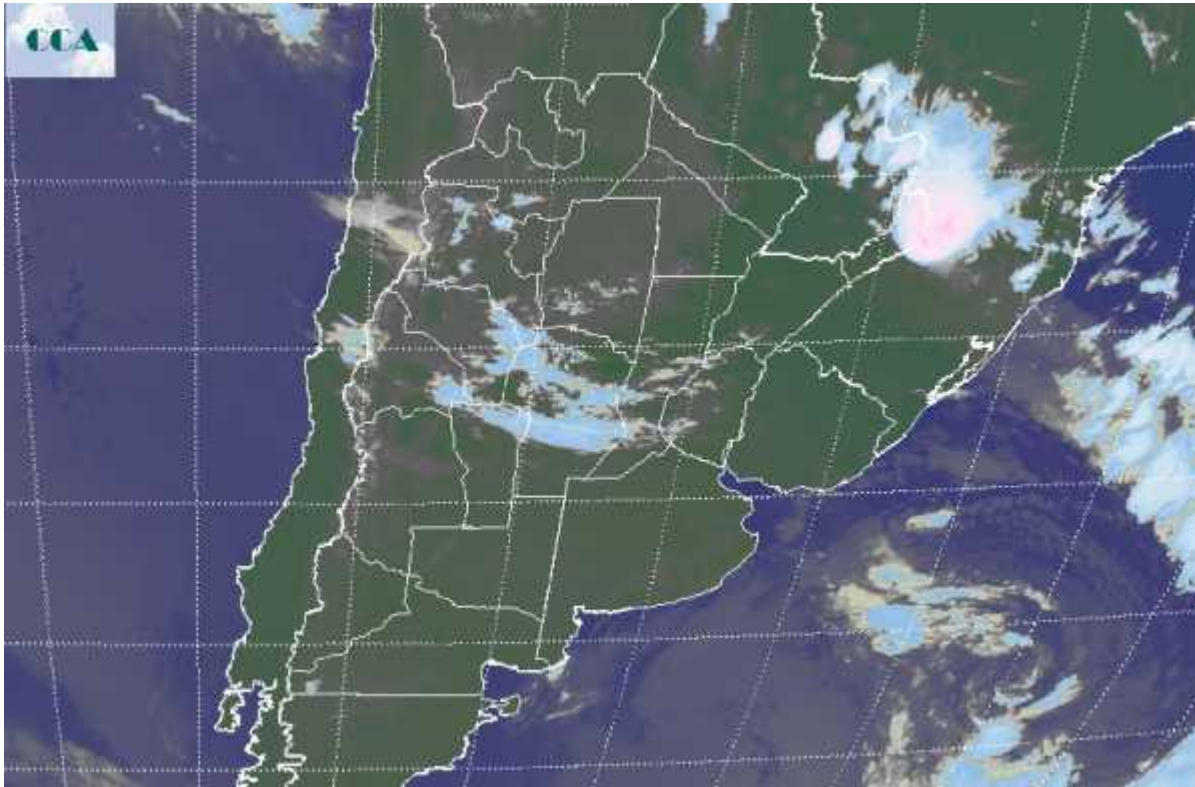


# Imagen Satelital

Fecha: Lunes, 04 de marzo de 2013

Hora: 07:50

Fuente: CCA



Del viernes para el sábado, se concretaron importantes precipitaciones en la región pampeana, incluso llegando a cubrir el sur de la provincia de BA y sur de LP. En general los montos más destacados por encima de los 50 milímetros, no alcanzaron zonas necesitadas como SL, oeste y sur de CB. También fueron más irregulares en LP y el noroeste de BA. La provisión de agua fue buena en ER y la mayor parte de SF, donde los registros mayormente treparon a los 40 milímetros. Es decir el pasaje del frente tuvo una cobertura total, con muy buena performance en el sur bonaerense, siendo poco satisfactoria la oferta de agua en el sur de CB y algunos sectores del norte de LP, noroeste de BA y sudoeste de SF. La imagen satelital presenta algunas coberturas que se despliegan desde el norte de SL hacia el centro de SF. Las mismas en principio no dejarán precipitaciones pero mantendrán variable el aspecto del cielo a lo largo del día. Algunas neblinas que se han levantado dejan nubes bajas transitorias en el este de BA y la Mesopotamia, al igual que en el NOA donde la cobertura es mayor. Se aprecian tormentas destacadas en el extremo norte de Misiones. Se perfilan buenas condiciones del tiempo para gran parte de la semana. El sudeste de BA, puede presentar lloviznas vespertinas y durante el miércoles gran parte del sur de la provincia podría repetir esta situación. Para el resto de la región pampeana, no hay novedad de



agua al menos hasta el fin de semana. El ambiente fresco que persiste hoy, se revertirá con el crecimiento de las máximas en los próximos días. Hacia el miércoles la franja central debería llegar a los 30°C.

