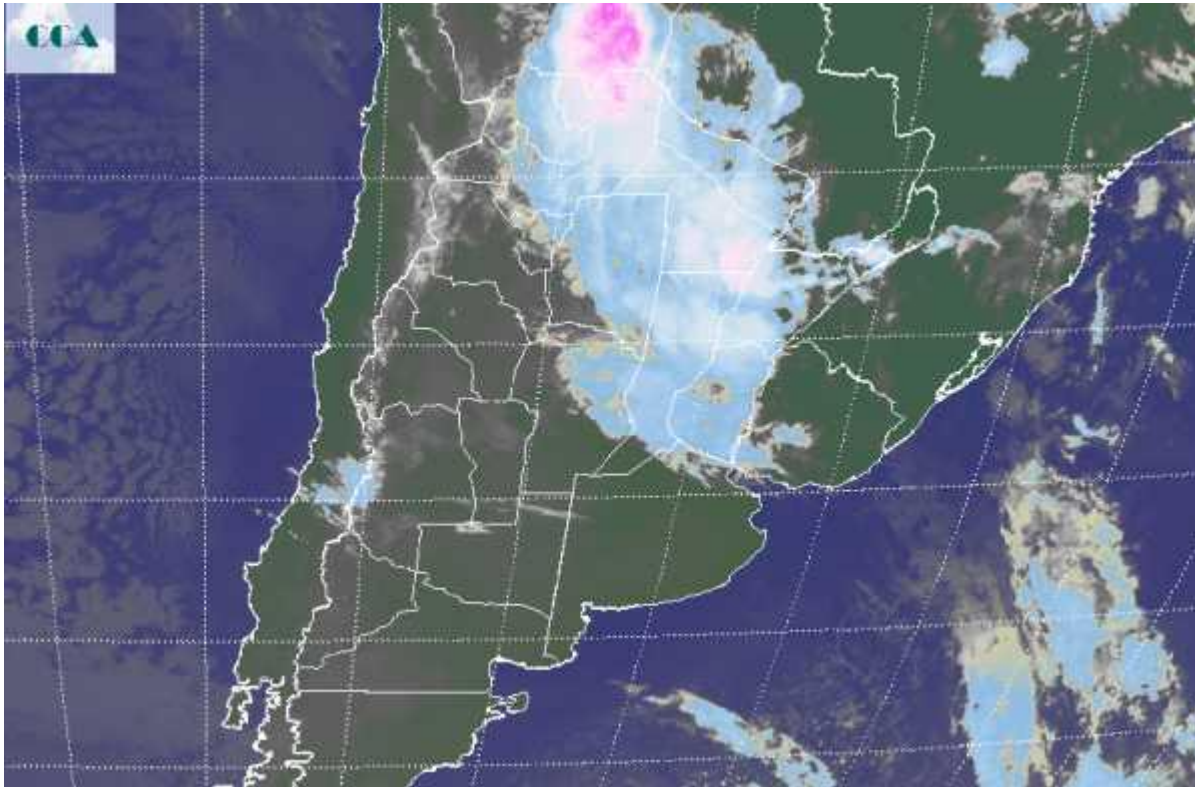


Imagen Satelital

Fecha: Lunes, 18 de febrero de 2013

Hora: 08:15

Fuente: CCA



Luego de jornadas de ambiente sofocante, con máximas que superaron los valores normales, el pasaje de un frente generó un importante cambio en las condiciones meteorológicas con marcado descenso de la temperatura en el sur, luego de que el cambio durante la madrugada del domingo se observaran algunas precipitaciones. Los montos de la misma fueron variados en las provincias de BA y LP, en general con máximos que no superaron los 25 milímetros. Debido a que el paso del sistema se ha vuelto lento en el noreste de la región pampeana y en el norte del país, ese sector conserva buenas posibilidades de seguir recibiendo precipitaciones y lograr registros más generosos. La imagen satelital permite apreciar vastas coberturas nubosas, desplegándose desde el NOA hacia la provincia de ER, tomando el noreste de CB y marginalmente el extremo noreste de BA. Dentro de esta extensa cobertura nubosa se están observando precipitaciones débiles o lloviznas alternando algunas celdas de tormenta donde las lluvias son más intensas (sur de Corrientes, norte de SF, Chaco y sectores del NOA). Las perspectivas del tiempo marcan la continuidad del mal tiempo para gran parte de la franja norte del país y el centro este de la región pampeana. Las condiciones meteorológicas mejoran lento sobre el noreste de CB y durante el transcurso del día y mañana no debe llamar la atención que la



nubosidad retome el este de BA y deje algunas precipitaciones débiles. El miércoles las condiciones vuelven a ser estables y sin precipitaciones, sin volver a las altas temperaturas precedentes. Las lluvias pueden reaparecer en forma generalizada el domingo próximo.

