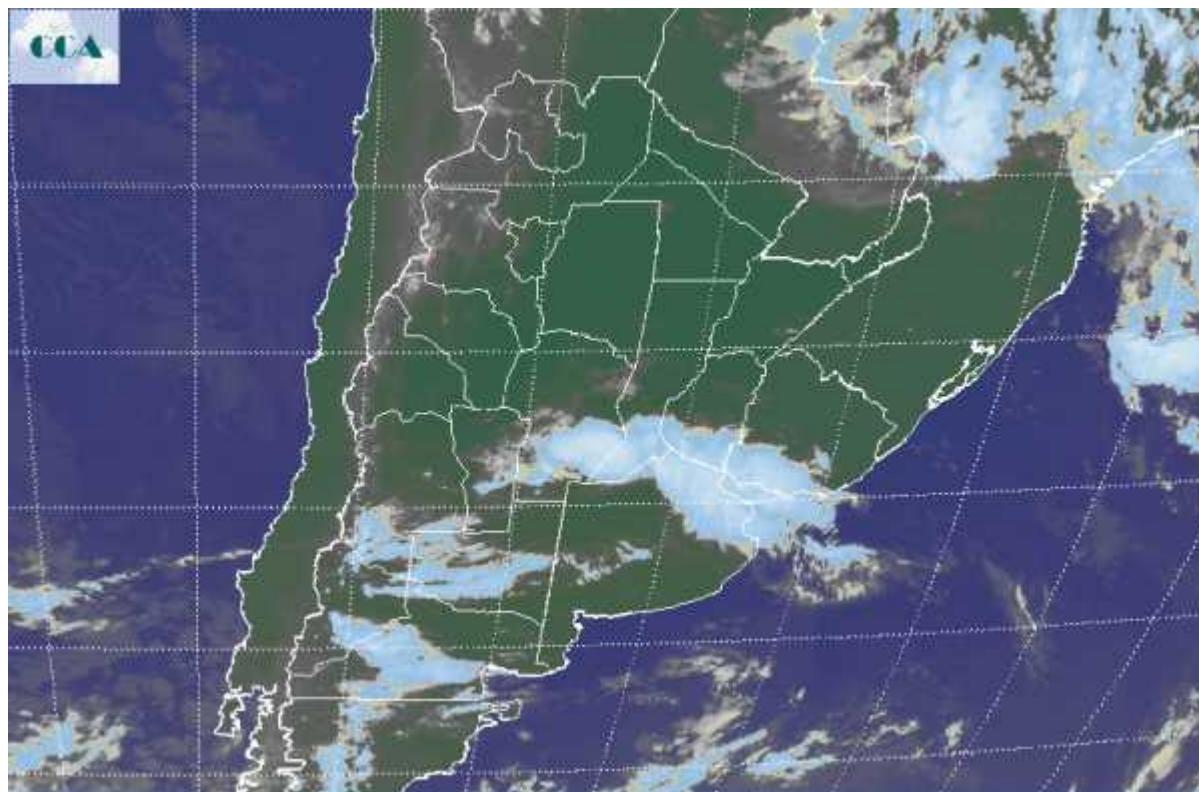


Imagen Satelital

Fecha: miércoles, 13 de febrero de 2013

Hora: 07:50

Fuente: CCA



Algunas precipitaciones se produjeron cambiando del domingo para el lunes en zonas del sudoeste entrerriano, las vecindades de SF y en forma dispersa en la provincia de BA. Si bien hay algunos reportes de chaparrones generosos por lo general la oferta de agua fue bastante pobre. Las lluvias también se hicieron presentes en el NEA y afectaron la zona agrícola de Paraguay. Ayer se observó el paso rápido de un nuevo sistema frontal, que actualmente se ha vuelto estacionario en la franja central. Se están reportando precipitaciones desde la zona, pero teniendo en cuenta la característica de la nubosidad, nuevamente los montos abundantes serían puntuales. La foto satelital posiciona con claridad la banda nubosa asociada al frente. La misma interrumpe la vasta zona de influencia del sistema de alta presión donde los cielos se presentan mayormente despejados. Las características dinámicas que presenta la atmósfera media de alguna manera le quita performance a la nubosidad y si bien el frente se presenta organizado en una franja extendida de oeste a este, el desarrollo nuboso no es acorde al que podría esperarse en esta época. Por lo pronto no aparecen celdas de tormenta. Las perspectivas para el resto de la semana marcan un mejoramiento temporario de las condiciones del tiempo, perfilándose para el fin de semana condiciones de inestabilidad que pueden dejar lluvias de mayor cobertura,



quizá más generosas pero sin cambiara hacia un patrón pluvial abundante. Si bien las máximas han sido altas, las temperaturas mínimas se han mantenido relativamente benignas.

