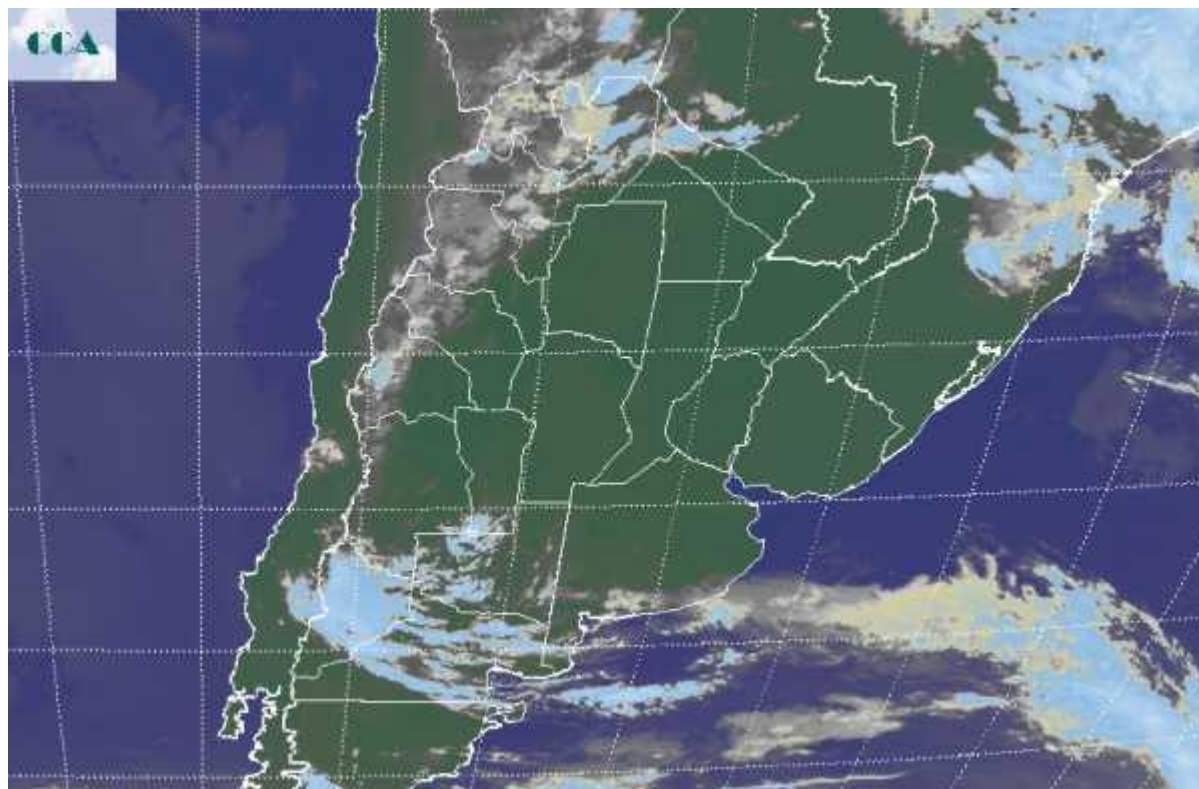


Imagen Satelital

Fecha: jueves, 07 de febrero de 2013

Hora: 08:00

Fuente: CCA



Sin modificaciones de importancia se plantea el inicio de una nueva jornada en gran parte del país. El aumento de humedad que se ha observado en las últimas horas favoreció la reaparición de algunos bancos de niebla y neblinas en el este de BA y la Mesopotamia, facilitados por el enfriamiento nocturno. Sobre el NOA se han concretado algunas precipitaciones dispersas, posicionando a la zona como la más activa en cuanto al desarrollo de precipitaciones. La foto satelital nuevamente muestra la mayor parte de las zonas agrícolas de Argentina, Paraguay, sur de Brasil y Uruguay, prácticamente sin cobertura nubosa. Toda esta zona está bajo la influencia de un sistema de alta presión donde se inhibe la nubosidad. Claramente las perturbaciones transitan por el norte de la Patagonia sin lograr acceder a la región pampeana. En este sentido, solo los partidos costeros del sur de BA y en forma más dispersa el sur de LP presentan algo de cobertura, pero con muy bajas chances de recibir precipitaciones. Solo en el NOA, las actuales coberturas nubosas pueden ganar desarrollo y generar algunas tormentas vespertinas. Como mencionamos antes la situación meteorológica continúa siendo estructuralmente estable. Es posible que durante el fin de semana la zona de alta presión se desplace hacia el este, permitiendo el ingreso de un frente que comenzaría a dejar algunas precipitaciones durante el domingo y



en el cambio hacia el lunes, en general de milimetrajajes pobres. Recién hacia el jueves de la semana próxima se perfila un evento de mayor volumen de agua. Por lo pronto se espera tiempo seco y máximas en aumento, sin superar marcas normales en la región pampeana.

