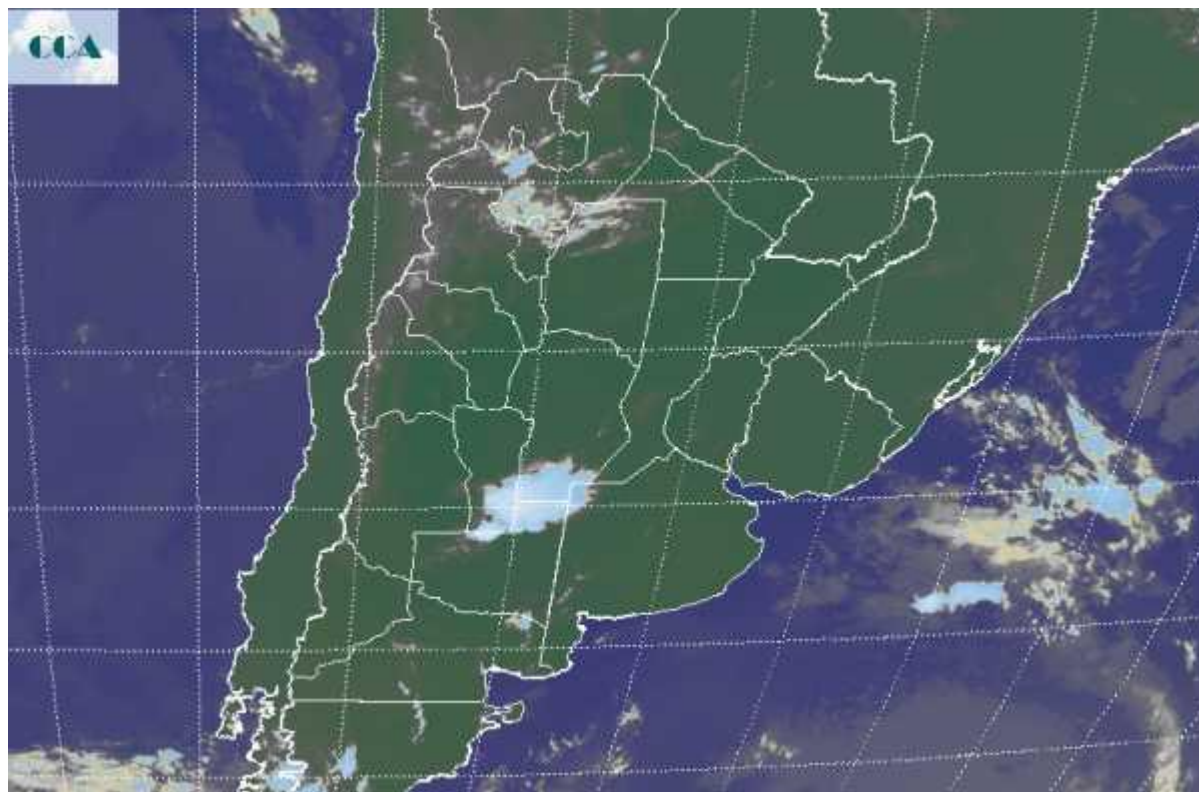


Imagen Satelital

Fecha: martes, 05 de febrero de 2013

Hora: 08:30

Fuente: CCA



Las condiciones del tiempo no experimentan variantes significativas. El ambiente fresco se ha mantenido en el amanecer de hoy, fundamentalmente en el sudeste de BA donde los registros de mínima se ubicaron en torno de los 10°C. Las temperaturas son más templadas en la franja central, pero manteniendo aun la señal del aire frío ingresado el domingo. Algunas lloviznas o lluvias débiles se reportan desde el NOA y también en sectores conspicuos del sudoeste del área mediterránea. La imagen satelital nuevamente rescata la vasta zona dominada por cielos despejados, con el frente que se observaba ayer ya ocluido sobre el océano. El mismo provocó algunas precipitaciones costeras en los partidos del sur de la provincia de BA, pero no logró progresar sobre la región pampeana. Actualmente se observan perturbaciones de escala reducida que afectan el sudeste de SL y las vecindades de CB y LP. Aquí se están generando algunas celdas de tormenta, las cuales difícilmente sean viables al desplazarse hacia el este, a lo sumo en esa dirección puede aumentar la cobertura nubosa. Las condiciones de estabilidad atmosférica están fundadas en un patrón difícil de quebrar. Toda la estructura vertical de la atmósfera inhibe los desarrollos nubosos, exceptuando situaciones de escala reducida. Por lo



pronto habrá que esperar al menos hasta el sábado para que se aprecie un aumento de la inestabilidad, aunque probablemente recién hacia mediados de la semana próxima se presente una posibilidad de lluvias más generalizadas.

