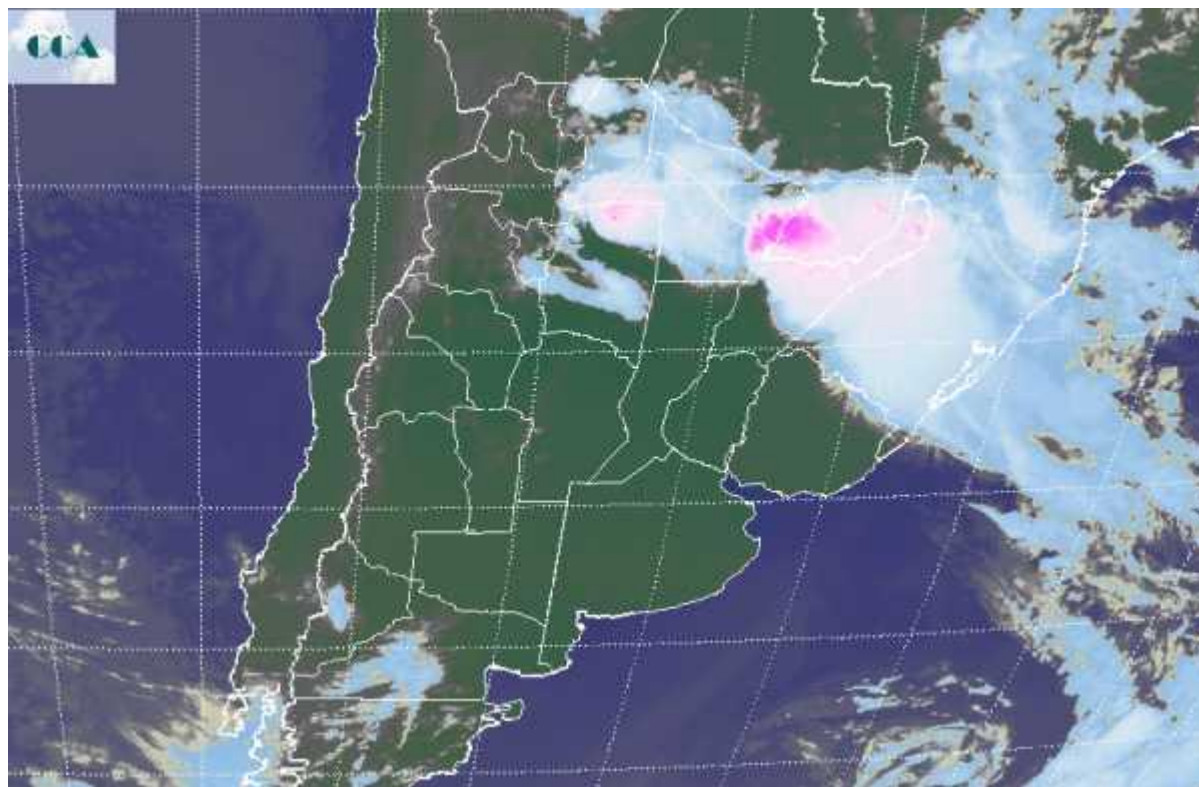


Imagen Satelital

Fecha: jueves, 13 de diciembre de 2012

Hora: 08:30

Fuente: CCA



Como en días previos, la jornada de hoy ha comenzado con temperaturas confortables, algunas brumas y neblinas dispersas, sin embargo, se espera un rápido crecimiento de las marcas térmicas para alcanzar o superar los registros de ayer. En la región pampeana las condiciones meteorológicas se presentan estables, al tiempo que la actividad principal se concentra en el norte del país. Como se aprecia en la foto satelital, gran parte del sur de la zona agrícola de Paraguay concentra las principales celdas de tormenta. Las mismas conforman la zona más activa de un frente caliente que se despliega en gran parte del norte de Argentina, con tormentas en Formosa, las cuales se debilitan sobre Chaco, pero vuelven a fortalecerse en el norte de Santiago y las vecindades de Salta. En la zona toda lluvia es bienvenida. Chaco tiene que sumar agua si quiere encaminar su campaña algodonera y claro está, proveer a la soja. En las vecindades de Santiago las cosas no son muy diferentes y también la franja agrícola de Salta necesita que las lluvias se vuelvan más copiosas. Para el resto de la jornada de hoy, la inestabilidad el desarrollo de tormentas y las lluvias quedan concentradas en el norte del país y las vecindades de los países limítrofes, hacia el norte incluyendo Brasil. Se espera que las condiciones estables se sostengan en la región pampeana, aunque durante la jornada de mañana es posible que el avance de un sistema frontal



genere algo de inestabilidad en el sur de LP y BA, lo cual puede favorecer el despliegue de algunas precipitaciones. La franja central se mantiene libre de precipitaciones, al menos hasta el domingo. Sobre el oeste, CB, SL, sectores de LP, la actividad puede anticiparse al sábado, Las lluvias para SF y ER son más probables recién hacia el lunes.

